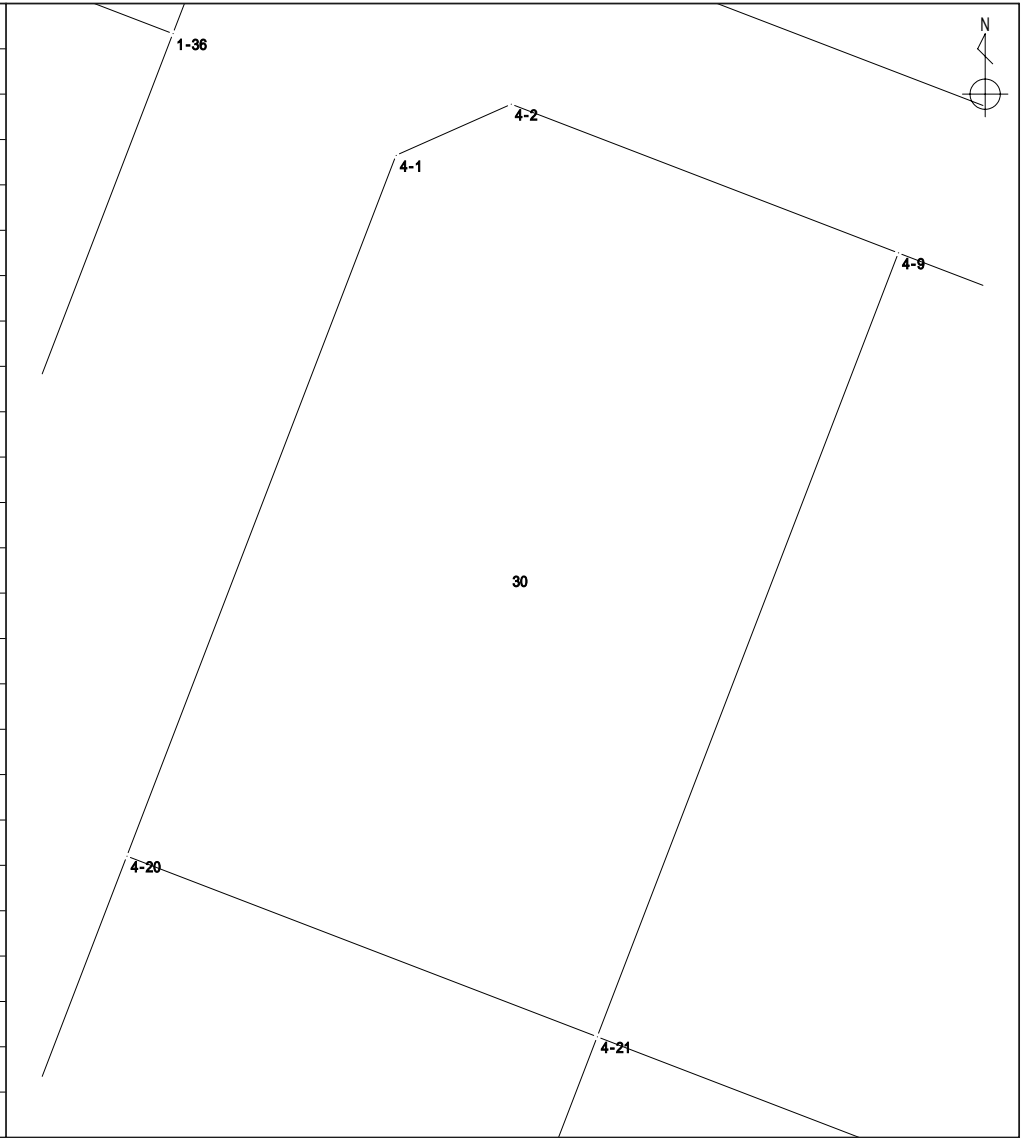


# 座標面積計算書

地番 30	地目
-------	----

境界点	X座標	Y座標	辺長	方向角	備考
4-20	-143365.5272	-29755.7247	35.757	21-00-48	
4-1	-143332.1478	-29742.9026	6.000	66-00-46	
4-2	-143329.7086	-29737.4208	19.757	111-00-49	
4-9	-143336.7932	-29718.9778	40.000	201-00-46	
4-21	-143374.1332	-29733.3208	24.000	291-00-48	



面積算出公式		面積	950.9896315	土地の所在	
$A = \frac{1}{2} \sum X_n \times (Y_{n+1} - Y_{n-1})$		地積	950.98	土地の所有者	