

募集

役場総務課の臨時職員を募集します

役場総務課では、次により一般事務の臨時職員を募集します。
職種・人数 一般事務・1人
年齢 不問
勤務条件
勤務時間 午前8時30分〜午後5時30分
勤務日 土曜・日曜日、祝日を除く毎日
賃金 月額5,760円
雇用期間 平成20年8月1日〜平成21年1月31日(期間を延長更新する場合もあります)
応募資格
パソコン(主にワード)を使用する方
原則として町内在住の方
応募方法
履歴書に写真を貼り付け、役場総務課に提出してください(郵送可)
応募期限 7月25日(金)
選考方法
面接により行います。面接日については、後日応募者に通知します。
期限までに応募がない場合は、任意選考させていただきます。
その他
社会保険等については、関係する法律に基づいて適用します。

応募・問い合わせ先
役場総務課総務人事グループ
☎059-11692 厚真町京町120番地、☎27-2321内線215)
防炎無線の電池は定期的に交換してください
厚真町では、皆様のご家庭に災害時などに情報を提供する「防災行政無線戸別受信機」を設置しています。
この受信機は、停電になった場合には自動的に電源が乾電池に切り替わり、受信機を機能させます。1年に1回は乾電池を交換し、停電時に備えてください。また、ポリウムは固定していると接触不良になる場合がよくありますので、ときどき左右に動かしてください。
なお、受信機が設置されていない家庭や、設置されていても不具合がある場合はお問い合わせください。

防炎無線の電池は定期的に交換してください

確認

厚真町では、皆様のご家庭に災害時などに情報を提供する「防災行政無線戸別受信機」を設置しています。

この受信機は、停電になった場合には自動的に電源が乾電池に切り替わり、受信機を機能させます。1年に1回は乾電池を交換し、停電時に備えてください。また、ポリウムは固定していると接触不良になる場合がよくありますので、ときどき左右に動かしてください。

なお、受信機が設置されていない家庭や、設置されていても不具合がある場合はお問い合わせください。

問い合わせ先

役場総務課総務人事グループ
☎27-2321内線215)

毎月19日は「食育の日」です

食育

健康的な生活を送るために「食」に関する正しい知識や「食」を選

択する力、そして、食生活を営んでいく力を「食育」といいます。特に子どもたちに対する食育は、人格の形成にも大きな影響を及ぼし、豊かな人間性を大きく基礎となるものです。

こうしたことから、国では毎月19日を「食育の日」と定め、食育を進めています。毎月19日は家族そろって食事をしましょう!

家族そろって囲む楽しい食卓は、家族のコミュニケーションの場になります。規則正しい食習慣、季節感のある食材などバランスの取れた食事、食を大切にすることを大切にする食生活を持つなど食生活を見直す機会にしましょう。



役場保健福祉課健康推進グループ

募集

苦東フォトコンテスト2008を行います

インダストリアルパーク苦東地域は、豊かな自然と共生した産業・技術交流拠点です。このエリアは、豊かな自然の中に産業が溶け込んだ苦東ならではの魅力ある風景にあふれています。苦東ならではの魅力的な素晴らしい作品の応募をお待ちしています。

町社会福祉協議会 ☎26-7501 またはお近くの民生児童委員まで

給付金

戦没者等の父母、祖母の皆さまへ

第21回特別給付金国庫債券「い号」を受けられた戦没者等の父母、祖父母の方に、額面100万円の特別給付金が継続支給されます。これまでに特別給付金の手続きをされていない方も支給の対象になります。請求期限は、平成23年4月18日までです。

問い合わせ・請求手続き先
役場保健福祉課福祉グループ
☎26-7871内線108)

募集

ひろの童謡まつりの作品を募集しています

福島県広野町は、童謡「どんぼのめがね」や唱歌「汽車」など童謡に縁が深いまちです。平成6年度から「ひろの童謡まつり」を開催し、今年で15回目の節目を迎えることから、童謡作品の「作詞・作曲コンクール」を行い、全国から作品を募集しています。応募の要領などについては、左記にお問い合わせください。

問い合わせ先
広野町総務課企画グループ
☎0240-2712114、ホームページhttp://www.town.hironofukushima.jp)

油の撲滅を図るため、運送会社や販売店などに呼びかけを行うなど取り組みを強化します。

トラックなど公道を走行するディーゼル車の燃料として軽油以外の油を販売したり、使用するなどの行為は悪質な軽油取引税の脱法行為です。こうした不正軽油の販売や使用は絶対にやめましょう。なお、不正軽油に関する情報がありましたら、「不正軽油ストッパー110番」0800-8002-1110(フリーアクセス)までお寄せください。

胆振支庁苫小牧道税事務所

8月の運転免許証更新講習の日程

苫小牧市交通安全センターで行っている運転免許証更新講習(優良)の日程をお知らせします。
午前10時開講: 1日(金)、5日(火)、6日(水)、8日(金)、12日(火)、13日(水)、15日(金)、20日(水)、22日(金)、26日(火)、27日(水)、29日(金)
午後1時30分開講: 19日(火)
午後3時30分開講: 14日(木)、28日(木)
※このほかの講習日程(一般、違反、初回)については、下記までお問い合わせください。
※優良は5年以上継続して免許のある方で、過去5年間無事故・無違反の方。
問い合わせ先 (社)苫小牧地区交通安全協会 ☎0144-33-1458

月間

7月は「不正軽油防止強調月間」です

北海道では、7月に「不正軽油防止強化月間」を設定し、不正軽

募集

サマージャンボ宝くじ

サマージャンボ宝くじは、1等・前後賞合わせて3億円! 2等も1億円! この宝くじの収益金は、市町村の明るく住みよいまちづくりに使われます。

発売期間 7月14日(日)~8月1日(日)
抽せん日 8月12日(日)
賞金 1等: 2億円×40本、前後賞各: 5,000万円
2等: 1億円×80本

通行止め

道道厚真浜厚真線「上厚真大橋」補修工事に伴う通行止めのお知らせ

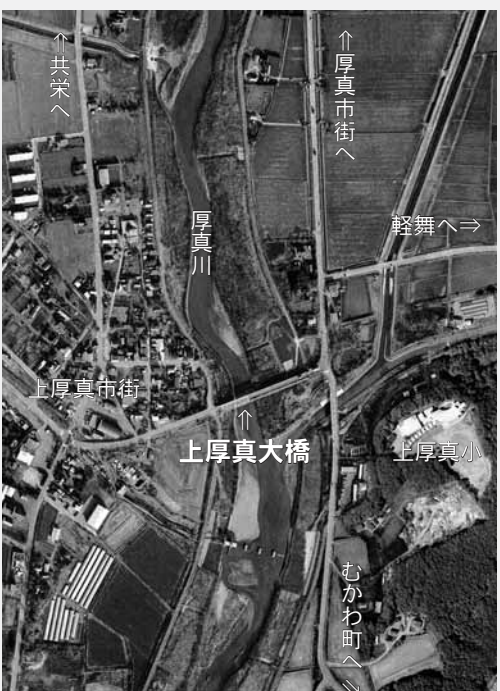
上厚真地区の厚真川に架かっている、上厚真大橋の補修・補強工事のため、下記のとおり通行止めとなりますのでお知らせします。皆さまには大変ご不便とご迷惑をおかけしますが、ご理解とご協力をお願いいたします。

通行止め箇所

上厚真大橋の車道橋全面
※併設の歩道橋は通行できます。

通行止め期間

平成20年8月5日(火)~平成21年3月下旬



問い合わせ先

北海道室蘭土木現業所苫小牧出張所 道路第2係
☎0144-32-3171
役場建設課 土木グループ
☎27-2321

自衛官募集案内

問い合わせ先 自衛隊札幌地方協力本部 苫小牧出張所 ☎0144-32-3725

Table with columns: 募集種目, 応募資格, 受付期間. Rows include 航空学生, 一般曹候補生, 2等陸・海・空士(男女).