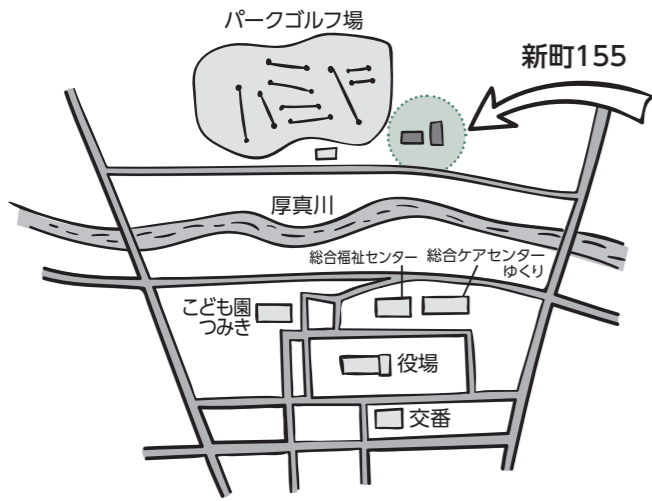


お試し サテライトオフィス



新町パークゴルフ場のとなりに2棟設置しています

ひとのうごき

平成30年6月30日現在 ()内は前月比

人口 4,661人 (+9)
男 2,313人 女 2,348人

世帯数 2,181世帯 (+6)

広報あつま

2018年 7月号
平成30年

もくじ
CONTENTS

- 2 ひとのうごき
- 3-5 サテライトオフィス
- 6-9 お知らせ
- 10 医療給付サービス
- 11 第35回あつま海浜まつり
- 12 平成30年第2回定例会
- 13 平成31年度職員採用試験
- 14-15 第46回あつま田舎まつり
- 16-17 6月のあつま
- 18 地域おこし協力隊/観光協会だより
- 19 厚高インフォメーション/将来の夢
- 20 シャペーる通信
- 21 健康情報
- 22 保健の掲示板
- 23 子育て支援センター/まちのアイドル
- 24 防災のページ
- 25 気象台ノート/第18回集まりピックアップ
こぶしの湯あつま
- 26-27 情報ひろば

6月1日~6月30日届出分

※窓口などで、広報紙への掲載について確認できた方を掲載しています。

みなさんの声をお聞かせください

「こんな記事を読んでこう思った」「こんな疑問をもっている」など、どんなことでも結構です。

※紙面は無記名ですが、住所や氏名、年齢は伺います。

まちづくり推進課企画調整グループ
☎ 27-3179 FAX 27-2328

「広報あつま」はホームページでもご覧いただけます

<http://www.town.atsuma.lg.jp/office/>

広報あつまの電子書籍はこちらから。
www.hokkaido-ebooks.jp

北海道内のすべてがそろった電子書籍「ポータルサイト」**Hokkaido e-books**

ホッカイドウイーブックス実行委員会(株式会社 須田製版 内) Tel.011-621-1000(代表)

※折り込みチラシを削減しています。

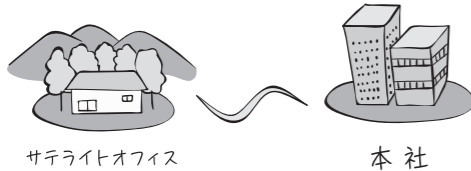
今月の表紙 COVER



時代とともに働く環境・価値観が変化しています。町では、新しい働き方や仕事を生み出す場として新町地区と上厚真地区の2カ所にサテライトオフィスを設置しています。今月号はサテライトオフィスについて紹介します。

サテライトオフィスとは?

企業の本社から離れた場所に設置されたオフィスのことです。



サテライトオフィスの主なメリット

- 時間の効率化▼通勤移動時間の短縮で生まれた時間を有効に活用できます。
- 固定費の削減▼賃料の安い地方では固定費や交通費の出費を削減できます。
- 災害危機管理▼災害に備え、リスクを分散。バックアップ機能として有効です。
- リフレッシュ効果▼豊かな自然環境や地元住民との交流など、都会では味わえない魅力を受けます。
- 人材選択肢の増加▼田舎で働き口を探している有能な人材を見つけたら、Uターン・Iターン人材を取り込むことができます。

厚真だからできる「田舎暮らし」という働き方

サテライトオフィス

全国の多くの市町村が急激な人口減少にある中、厚真町も例外ではありません。人口が減少すると、現状の町の機能を維持することは難しくなります。町は平成26年度から4年連続社会増を記録していますが、移住者の多くは町外企業に勤務する方で、町内の産業強化、雇用の創出につながっていないのが現状です。

そこで、町では起業や新規事業の立ち上げなど支援し、新たな人材の受け入れを進めています。地域への新たな人の流れを創出するため、地方での魅力的な働き方を提供する「サテライトオフィス」を平成28年度から開設しました。

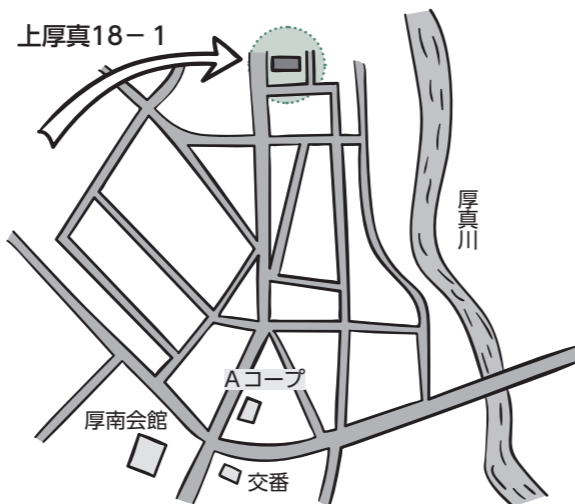
サテライト オフィス

問い合わせ 産業経済課経済グループ ☎ 27-12486

シェア サテライトオフィス



旧宮の森保育園を改装しました



利用者の声

株式会社エーゼロ厚真
小倉文香さん



私の勤めている会社では、地域商社として厚真町に会社を開設しようと、場所を探していました。今年の5月にサテライトオフィスを拠点として会社を開設しました。オフィスは初期費用が不要で、設備も整っているのも、一般的な物件を借りるよりも経済的・時間的に少ない負担で済みました。こういったメリットがあると、会社や団体などに所属せず個人で仕事を請け負うフリーランスの方なども利用

しやすいのではないのでしょうか。他の拠点との打ち合わせは、インターネットを利用したテレビ通話で行うことができますので不便を感じることはありません。現在、常駐している社員は2人で、互いに外出も多く1人になることがあります。サテライトオフィス内には他の企業の方がいらっしゃるので、寂しくないのが良いですね。キッチンや休憩室といった共用スペースがあり、皆さんと

コミュニケーションもとりたいです。サテライトオフィスのある上厚真地区は、新千歳空港から車で約30分の距離で、本州にある他拠点や東京出張に行くにも便利な立地ですが、周りには公園や田畑があり、のんびりとした時間が流れます。浜厚真海岸も近いので、天気の良い日は海でお弁当を食べることもあります。都会ではなかなか実現できない恵まれた環境だと思います。



定員	利用期間	利用料金(1棟あたり)	
各棟2人	1週間~1カ月	1週間まで	10,000円 (11月~4月は12,000円)
		8日目以降	日額800円 (11月~4月は日額1,000円)

設備など

- ・インターネット回線 (Wi-Fiルーター付)
- ・ワーキングチェア
- ・A3対応カラープリンター
- ・キッチン、シャワールーム、トイレ、ベッド2台
- ・照明、冷暖房、冷蔵庫、電子レンジ、洗濯機
- ・掃除機・キッチン用品など
- ・レンタカー補助制度あり

多目的ホール



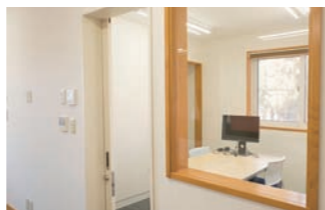
キッチン・休憩室



エントランス



会議室



	部屋席数	利用期間	利用料金 (1部屋・1席あたり)
オフィススペース	3部屋	6カ月以上	月額25,000円~35,000円
デスクスペース	4席	1カ月以上	月額10,000円
カウンタースペース	2席	1日以上	日額500円
多目的ホール	1部屋	1日以内	日額1,000円~4,000円
会議室	1部屋	1日以内	日額300円~1,200円

設備など

- ・全館フリーWi-fi
- ・固定インターネット回線、固定電話回線 (オフィススペース)
- ・ワーキングデスク・チェア
- ・キッチン、シャワールーム、男女別トイレ、休憩室、簡易菜園 (共用)
- ・照明、冷暖房、冷蔵庫、電子レンジ、洗濯機 (共用)
- ・鍵付ワーキングデスク・ロッカー (デスクスペース)
- ・A3対応カラープリンター (デスクスペース・カウンタースペース)
- ・インターネット接続用テレビ (会議室)

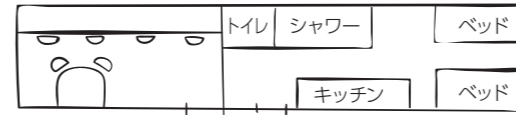
2棟設置しています!



お試しサテライトオフィス

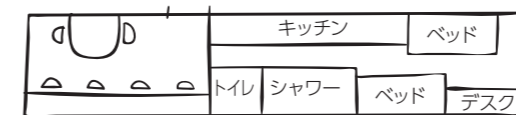
- 特徴
 - ・都会で働く人に自然豊かなワークスタイルを提案するため、1週間から1カ月の短期間で滞在することができます。
- こんな人におすすめ!
 - ・地方で起業を検討している人
 - ・厚真町で事業所を開設したいので、実際に暮らしを体験してみたい人

A棟



オフィススペース 居住スペース

B棟



テレワーク (ICT (情報通信技術) を活用した、場所や時間にとられない柔軟な働き方) が可能です。個人ワークはもちろん少人数でのミーティングも行うことができます。

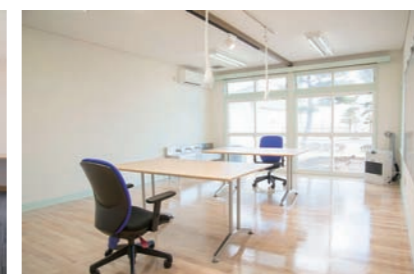
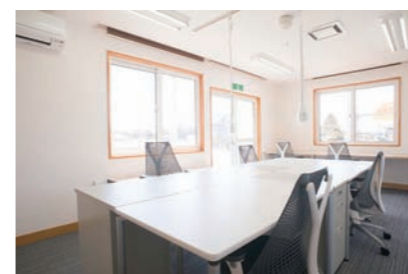
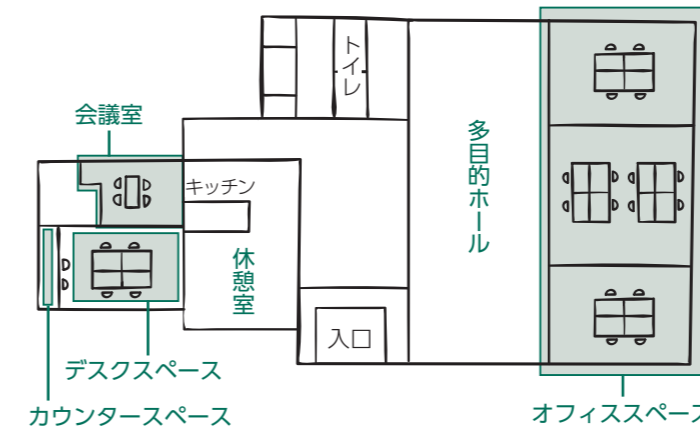
デスクやインターネットなど仕事に必要な環境と家電、調理器具など暮らしに必要な備品を整備しています。

旧宮の森保育園です!



シェアサテライトオフィス

- 特徴
 - ・拠点オフィスとして事業所登記が可能。個人が1日単位で使用できるスペースもあり、個人でも企業でも利用できます。
- こんな人におすすめ!
 - ・厚真町にサテライトオフィスを開設する人
 - ・ワーキングスペース (各自が自分の仕事をしながらも、互いにアイデアや情報を共有し、協働する場所) として利用する人



デスク1台を月単位で借りる「デスクスペース」とカウンター1席を1日単位で借りる「カウンタースペース」があり、個人・少人数のテレワークなどにおすすめです。

部屋単位で借りることのできる「オフィススペース」はオフィス家具なども自由に配置できるので、幅広い業種の方にご利用いただけます。