

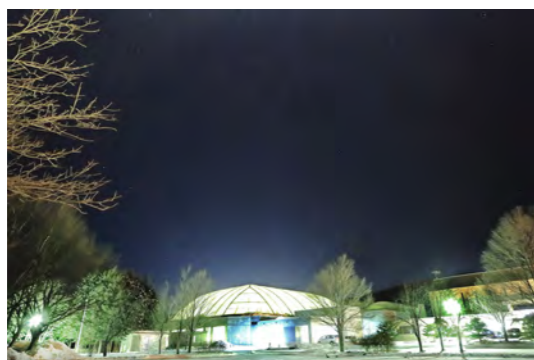
Photo contest

魅力発見! 第4回 厚真の四季 フォトコンテスト

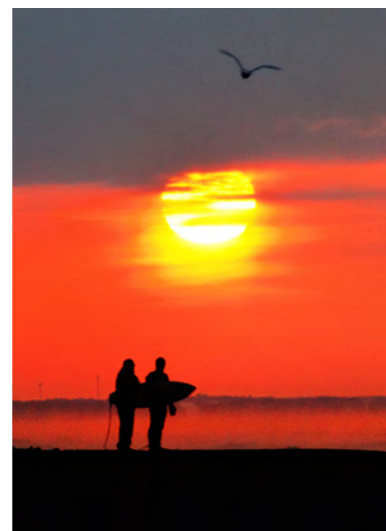
結果発表

平成28年6月28日から平成29年2月10日まで実施された「第4回魅力発見!厚真の四季フォトコンテスト」。皆さんが厚真の魅力だと感じるベストショットを募集したところ、計19点の応募をいただき、5点が入選作品として選ばれました。

なお、作品の一部は町のPR用として、今後、ホームページや町を紹介する媒体等で使用される予定です。たくさんのご応募ありがとうございました。



優秀賞 冬のスタードーム
厚真町 浅野 真さん



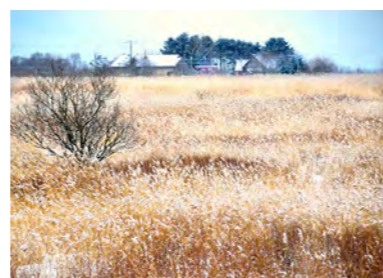
優秀賞 冬の浜厚真海岸
札幌市 山内 佳子さん



入選 田んぼの華
札幌市 平野 真左男さん



入選 周文フェリー乗り場
苫小牧市 押部 直樹さん



入選 冬の大地
札幌市 山内 佳子さん

入選作品を展示します ○まちなか交流館しゃべーる 4月17日(月)～6月17日(土)

問い合わせ まちづくり推進課企画調整グループ ☎27-3179



後期高齢者医療制度のお知らせ 制度の見直しについて



◆均等割2割・5割軽減の範囲が見直しされました

保険料均等割軽減のうち、2割・5割軽減に係る所得判定基準が、次のとおり見直しされました。

軽減割合	所得判断基準	
	平成28年度	平成29年度から
5割軽減	33万円+(26万5千円×世帯の被保険者数)以下	33万円+(27万円×世帯の被保険者数)以下
2割軽減	33万円+(48万円×世帯の被保険者数)以下	33万円+(49万円×世帯の被保険者数)以下

◆所得割の軽減割合が見直しされました

保険料所得割軽減の割合が、次のとおり見直しされました。

所得判断基準	軽減割合	
	平成28年度	平成29年度から
所得から33万円を引いた額が58万円以下	5割軽減	2割軽減

◆被用者保険の被扶養者だった方の軽減割合が見直しされました

この制度に加入したとき、被用者保険の被扶養者だった方の軽減割合が、次のとおり見直しされました。

被用者保険の被扶養者だった方	所得割 均等割	平成28年度	平成29年度から
		かかりません	かかりません
	9割軽減	7割軽減	

保険料の計算方法
(平成29年度)

均等割
【1人当たりの額】
49,809円

所得割
【被保険者本人の所得に応じた額】
(平成28年中の所得-33万円)×10.51%

1年間の保険料
※限度額57万円
(100円未満切り捨て)

◆高額療養費の自己負担限度額が見直されます

高額療養費の自己負担限度額が、平成29年8月から次のとおり見直されます。

区分	1カ月の自己負担限度額(※1)	
	平成29年7月まで	平成29年8月から
現役並み所得者	外来(個人単位)	44,400円
	外来+入院(世帯単位)	57,600円
一般	外来(個人単位)	12,000円
	外来+入院(世帯単位)	14,000円(※3)
住民税非課税世帯	外来(個人単位)	8,000円
	外来+入院(世帯単位)	24,600円(※4)
	外来(個人単位)	8,000円
	外来+入院(世帯単位)	24,600円(※4)
区分Ⅰ	外来(個人単位)	8,000円
	外来+入院(世帯単位)	15,000円

- ※1 月の途中で75歳の誕生日を迎えることにより加入する方(障害認定で加入する方は除く)は、加入した月の自己負担限度額が1/2に調整されます。
- ※2 多数該当(過去12か月に3回以上世帯単位における高額療養費の支給に該当し、4回目以降の支給に該当)の場合の自己負担限度額は44,400円です。
- ※3 1年間(8月1日から翌年7月31日まで)の外来の自己負担額合計の限度額が144,000円となります。
- ※4 一般区分においても多数該当(※2)が設定されます。

◆入院時生活療養標準負担額(居住費)の金額が見直されます

療養病床に入院したときの居住費が、平成29年10月から次のとおり見直されます。

区分	入院時生活療養費	
	平成29年9月まで	平成29年10月から
以下のいずれにも該当しない方	1日につき320円	1日につき370円
厚生労働大臣の定める者(指定難病患者を除く)	1日につき0円	1日につき200円
指定難病患者	1日につき0円	1日につき0円
高齢福祉年金受給者	1日につき0円	1日につき0円

問い合わせ

町民福祉課 町民生活グループ(総合ケアセンターゆくり内) ☎26-7871
北海道後期高齢者医療広域連合 ☎011-290-5601