

胆振東部地震 復旧・復興通信

町では、胆振東部地震からの復旧・復興を目指し、4月1日に「厚真町復旧・復興計画 第2期」を策定しました。計画に掲載している事業の詳細や、今年度中に策定する第3期計画の進展状況について紹介します。

「まちづくり推進課 地方創生・復旧復興計画策定室 ☎27-3179」

計画本編は町ホームページからダウンロードできるほか、印刷した冊子をまちづくり推進課で配布しています。



宅地耐震化推進事業 について

〔大規模盛土造成地活動崩落防止事業〕

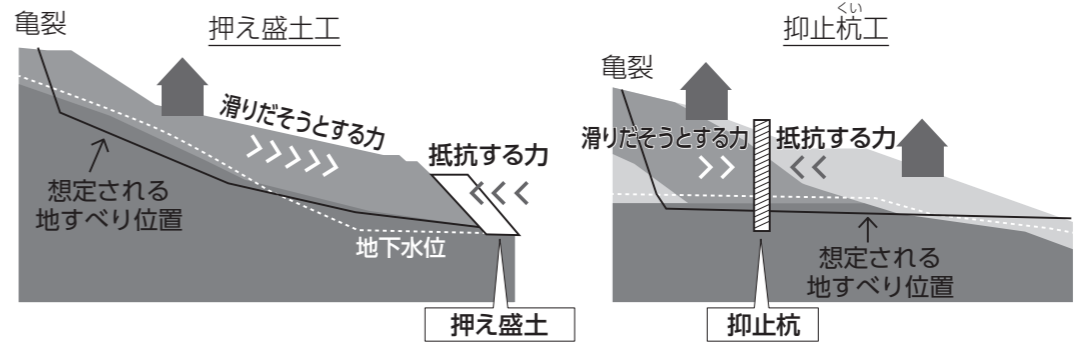
震災により、ルーラルビレッジ地区やパークタウン新町地区では、道路のひび割れや段差、宅地の地割れや段差の被害が多数発生しました。各地区において、ボーリング調査などを実施した結果、ルーラルビレッジ地区では宅地造成時の盛土よりも下の地盤の軟らかい粘土層での地すべり跡が確認されたほか、パークタウン新町地区では盛土の中で地下水が確認されました。段差などの被害は、これらの地層の地すべりや液状化によるものと考えられることから、次のとおり対策工事を実施しています。

（問い合わせ）まちづくり推進課都市計画グループ ☎27-3179

※工事期間・内容については今後、変更・追加となる場合があります。

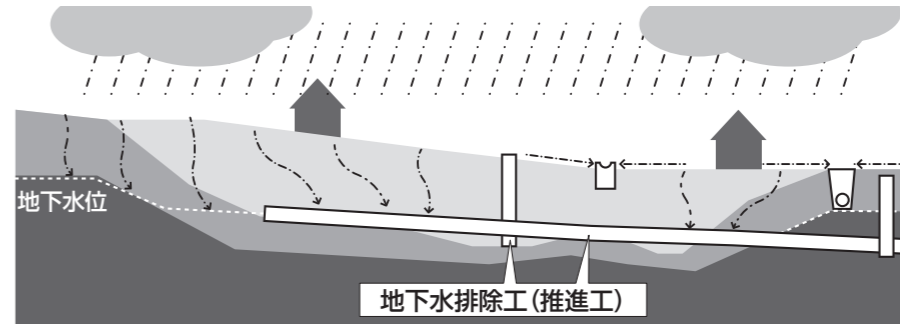
◇ 豊沢ルーラルビレッジ地区 〔予定工事期間〕 令和2年度～4年度

令和2年度の工事予定	
工期	7月13日(月)～令和3年3月19日(金)
工事内容	押え盛土工、抑止杭工：地すべりに対する工事 宅地が高い所から低い所へ滑り出そうとする力を、抵抗する力で抑えます。



◇ パークタウン新町地区 〔予定工事期間〕 令和2年度～3年度

令和2年度の工事予定	
工期	6月16日(火)～令和3年3月10日(水)
工事内容	地下水排除工(推進工)：地下水に対する工事 浸水した雨などの水による、地下水の上昇を抑えます。



住まいの再建相談会

町・金融機関・住宅建築の専門家が住まいの再建相談を個別に各ブースで受け付けます。

参加費無料 予約不要

とき
8月19日(水)14時～20時
最終受付：19時30分

ところ
総合福祉センター

※予約は不要ですが、予約すると1世帯1時間まで待ち時間なしでご相談いただけます。
※住宅建築の専門家にご相談の場合、8月17日(月)までに予約が必要です。
※金融機関・住宅建築の専門家を招いた形式の相談会は今回が最終となります。

予約・問い合わせ まちづくり推進課 地方創生・復興計画策定室 ☎27-3179

北海道胆振東部地震から 二年を迎えるにあたり

北海道胆振東部地震厚真町追悼式 献花台の設置

9月5日(土)に胆振東部地震厚真町追悼式を開催する予定でしたが、新型コロナウイルス感染症の拡大防止のため、式典の実施方法を自由献花方式に変更します。

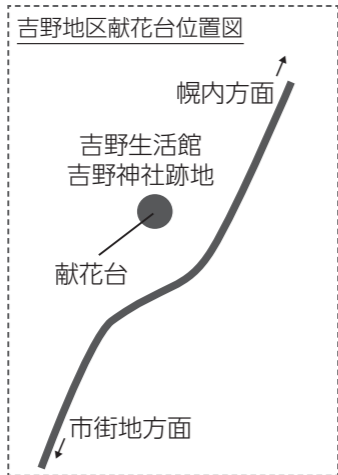
- 9月5日(土) 10時～17時
- 9月6日(日) 10時～15時
- 設置期間 総合福祉センター1階大集会室
- 香典、供物などはご遠慮ください。
- 献花用の花は、会場に用意します。
- 献花者は、マスク着用を含め咳エチケットのご協力をお願いします。
- 新型コロナウイルス感染症の拡大防止から、体調不良や風邪症状がある方は来場をお控えください。

黙とう

- 9月6日(日) 正午から1分間
- 消防サイレンに合わせ黙とうをお願いします。
- 火災と間違えないようご注意ください。

町長メッセージ放送

- 防災行政無線
- 9月6日(日) 12時20分(再放送：同日20時)
- あつま災害エフエム
- 9月6日(日) 13時



役場本庁舎正面玄関
場所 所 京町120
設置期間 常設しています
吉野地区
場所 所 吉野生活会館跡地(吉野19-1)
設置期間 9月4日(金)～9月6日(日)終日
● 供物はガラスや熊などの野生動物のイサとなりませんので、必ずお持ち帰りください。
● トラックなどの交通量が多いため、交通事故に十分注意してください。

問い合わせ
総務課 総務人事グループ ☎27-12322

早期復旧を目指して！ 災害復旧工事

今年度の第1回胆振東部地震災害復旧工事厚真町連絡協議会が6月29日、総合福祉センターで開かれ、関係者は労働災害や公害防止対策を図り、安全で円滑な工事の実施について意見を交わしました。協議会は、発注機関の国・北海道・町と受注業者で構成。胆振総合振興局室蘭建設管理部苫小牧出張所の足立浩所長が会長を務め、約80人が出席しました。



会議では、工事の工程の進展状況などのほか、工事に伴う住民からの要望を紹介。「スピード超過の車両があり、是正してほしい」や「通行証を掲示しない工事関係車両がいるため、掲示を徹底してほしい」、「段差による振動が生じているので、徐行してほしい」などの声が報告されました。関係者は、改めて交通ルールの順守などの徹底を確認しました。

胆振東部地震災害復旧工事厚真町安全連絡協議会
問い合わせ ☎080-2867-6611
建設課 土木グループ ☎27-2451