

黄砂について

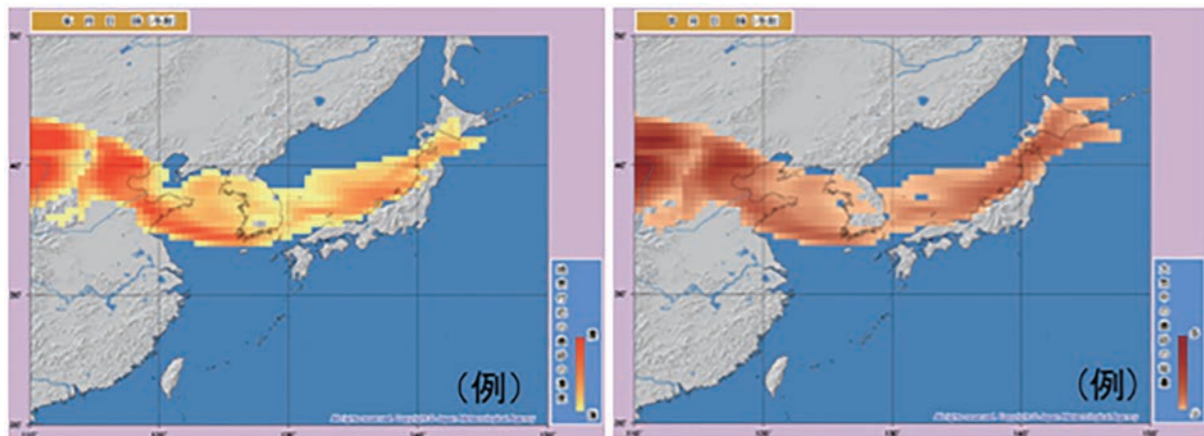
問い合わせ 室蘭地方気象台 ☎0143-22-4249

黄砂とは、東アジアの乾燥地域で強風により大気中に砂やちりが吹き上げられ、上空の風によって運ばれ、浮遊しながら地上へ降下する現象です。日本における黄砂は、春に観測されることが多く、空が黄色くかすむことがあります。比較的大きな黄砂粒子はその重さによって速やかに落下しますが、小さな粒子は上空の風によって遠くまで運ばれるため、太平洋を越えて届いたことも報告されています。

黄砂による社会的な影響として、2002年や2010年には見通しの悪化が原因で航空機の離発着に影響がありました。日常生活への影響としては、屋外に干した洗濯物や自動車などへの付着が挙げられます。そのため、黄砂が予想された場合には、洗濯物は外に干さない、車にはカバーをかけるなどの対策が必要です。また、見通しがきかない場合には、車の運転などに注意してください。

気象庁ホームページの黄砂情報では、黄砂の実況図と予測図をお知らせしています。実況図では、地図上に観測された地点をその時の見通しに応じて色分けして示します。予測図では、3日先までの地表付近の黄砂濃度と大気中の黄砂の量の分布を示します。

黄砂の予想があるときには、これらの情報を日常生活にお役立ててください。



黄砂解析予測図（日本域）の例（左が地表付近の黄砂の濃度の分布図、右が大気中の黄砂の総量の分布図）



令和3年度 母子保健事業

日程は変更になる場合がありますので、広報あつま「ほけんの掲示板」を再度ご確認ください。



乳幼児健診

場所：総合ケアセンターゆくり
 ※対象となる健診日の約2週間前に個別通知します
 内容：計測、診察、保健・栄養・歯科相談など

乳児健診 前：前期3～6カ月児、後：後期9～12カ月児

日程	対象のお子さん
5月12日(水)	前令和2年11月18日～令和3年2月12日生まれ 後令和2年5月12日～令和2年8月12日生まれ
8月4日(水)	前令和3年2月13日～令和3年5月4日生まれ 後令和2年8月13日～令和2年11月4日生まれ
11月17日(水)	前令和3年5月5日～令和3年8月17日生まれ 後令和2年11月5日～令和3年2月17日生まれ
2月9日(水)	前令和3年8月18日～令和3年11月9日生まれ 後令和3年2月18日～令和3年5月9日生まれ

1歳6カ月児健診

日程	対象のお子さん
5月19日(水)	令和1年9月4日～令和1年11月19日生まれ
9月8日(水)	令和1年11月20日～令和2年3月8日生まれ
12月15日(水)	令和2年3月9日～令和2年6月15日生まれ
3月9日(水)	令和2年6月16日～令和2年9月9日生まれ

3歳児健診

日程	対象のお子さん
6月23日(水)	平成30年3月18日～平成30年6月23日生まれ
9月15日(水)	平成30年6月24日～平成30年9月15日生まれ
12月22日(水)	平成30年9月16日～平成30年12月22日生まれ
3月16日(水)	平成30年12月23日～平成31年3月16日生まれ

ニューママ・プレママ教室

ニューママ教室【9時から】
 対象：生後2～6カ月児のママ
 内容：ベビーマッサージ、助産師相談など

プレママ教室【10時45分から】
 対象：妊婦
 内容：マタニティヨガや助産師相談など

日程	場所
6月4日(金)	厚真子育て支援センター
9月3日(金)	厚南子育て支援センター
12月3日(金)	厚真子育て支援センター
3月4日(金)	厚南子育て支援センター

乳幼児相談

対象：生後2カ月～1歳2カ月
 内容：身体計測、発育発達、栄養相談など
 時間：10時～11時15分（受付）

日程	場所
4月2日(金)	厚真子育て支援センター
7月2日(金)	厚南子育て支援センター
10月1日(金)	厚真子育て支援センター
1月7日(金)	厚南子育て支援センター

歯科健診・フッ素塗布

対象：生後6カ月から就学前のお子さん

日程	場所
10月5日(火)	こども園つみき
10月8日(金)	宮の森こども園 厚南子育て支援センター
10月12日(火)	総合ケアセンターゆくり こども園つみき（フッ素のみ）

こぶしの湯あつま

イベントカレンダー 6月

日	月	火	水	木	金	土
		1	2	3	4	5
		⊗	⊕ 3倍	⊖		
6	7	8	9	10	11	12
⊕ 3倍	⊖	⊗	⊕ 3倍	⊖		⊕ 3倍
13	14	15	16	17	18	19
⊕	⊖	⊗ 2倍	⊕ 3倍	⊖		
20	21	22	23	24	25	26
⊕	⊖	⊗ 3倍	⊕	⊖	⊕ 2倍	風呂 ⊕ 3倍
27	28	29	30			
⊕	⊖	⊗	⊕			

- ⑤毎週日曜▷ちびっこデー：小学生はサービス券2枚
- ⑥毎週月曜▷シルバーデー：65歳以上はあつまるカードポイント3倍
- ⑦毎週火曜▷メンズデー：男性はサービス券2枚
- ⑧毎週水曜▷高齢者無料入浴券の日：町交付の無料入浴券ご利用でヘルシーセットが750円→550円
- ⑨毎週木曜▷レディースデー：女性はサービス券2枚
- ⑩最終金曜▷町民の日：誕生月の町民はレストラン利用で入浴無料・2と6のつく日はあつまるカードポイント3倍
- ⑪5のつく日は町交付の無料券利用であつまるカードポイント5倍
- ⑫毎月26日は風呂の日：あつまるカードポイント3倍、サービス券2枚

※イベントは予告なく、変更となる場合がございます。
 問い合わせ こぶしの湯あつま ☎26-7126

野菜アップ★プロジェクト

目指そう野菜1日350gレシピ①

厚真の春レタスを使った「レタスと海苔のスープ」



材料(2人分)

- 春レタス：80g
- 長ネギ：10g
- 水：400g
- 鶏がらスープの素：小さじ1
- しょうゆ：小さじ1
- ★板海苔：1/2枚
- ★白ごま：1g
- ★こしょう：少々
- ★ごま油：少々

【1人分】
 エネルギー20kcal
 塩分相当量1.2g

- ①レタス、海苔は食べやすい大きさにちぎり、長ネギはみじん切りにする。
- ②鍋に水と鶏がらスープの素、しょうゆを入れて沸騰させ、長ネギ、レタスを加えしんなりしたら火を止めて★を入れる。

☆ポイント☆

冬の寒さに耐えてじっくり育った甘いレタス。外葉もやわらかいので無駄なく使えます。

問い合わせ 住民課 健康推進グループ(総合ケアセンターゆくり内) ☎26-7871