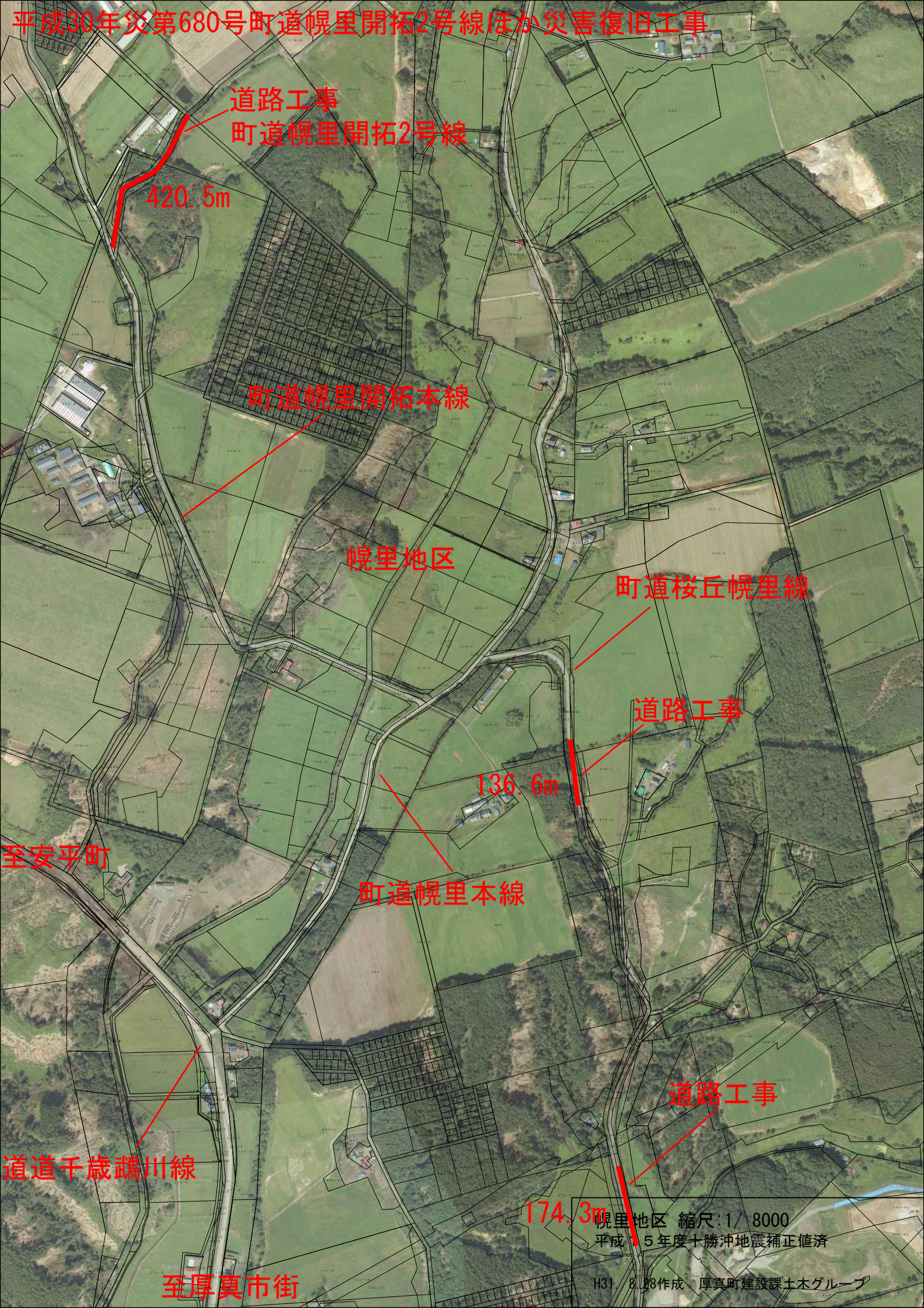


工 事 概 要

建設課土木G

工 事 名	予定工期	施工業者	工事概要
平成30年災第680号町道幌里 開拓2号線ほか災害復旧工事	令和元年8月29日～	山岡・協栄JV	復旧延長 L=174.3m 盛土工 V=200m ³ 路盤工 L=174.3m A=840m ² 舗装工 L=174.3m A=840m ² 張芝工 A=410m ²
	令和2年3月23日		復旧延長 L=136.6m 盛土工 V=4m ³ 路盤工 L=136.6m A=921m ² 舗装工 L=136.6m A=861m ² 張芝工 A=70m ² 防護柵工 L=100.0m 復旧延長 L=420.5m 崩土除去 L=125.0m V=6,200m ³ 盛土 V=2,170m ³ 路盤工 L=295.5m A=1,030m ² 張芝工 A=430m ² 有機材種子散布工 A=8,200m ² 腐植酸種子散布工 A=1,070m ² 頭部排土工 V=9,800m ³

平成30年災第680号町道幌里開拓2号線ほか災害復旧工事



道路工事
町道幌里開拓2号線

420.5m

町道幌里開拓本線

幌里地区

町道桜丘幌里線

道路工事

136.6m

町道幌里本線

至安平町

道路工事

町道千歳鶴川線

174.3m

至厚真市街

幌里地区 縮尺:1/8000
平成31年度十勝沖地震補正值済