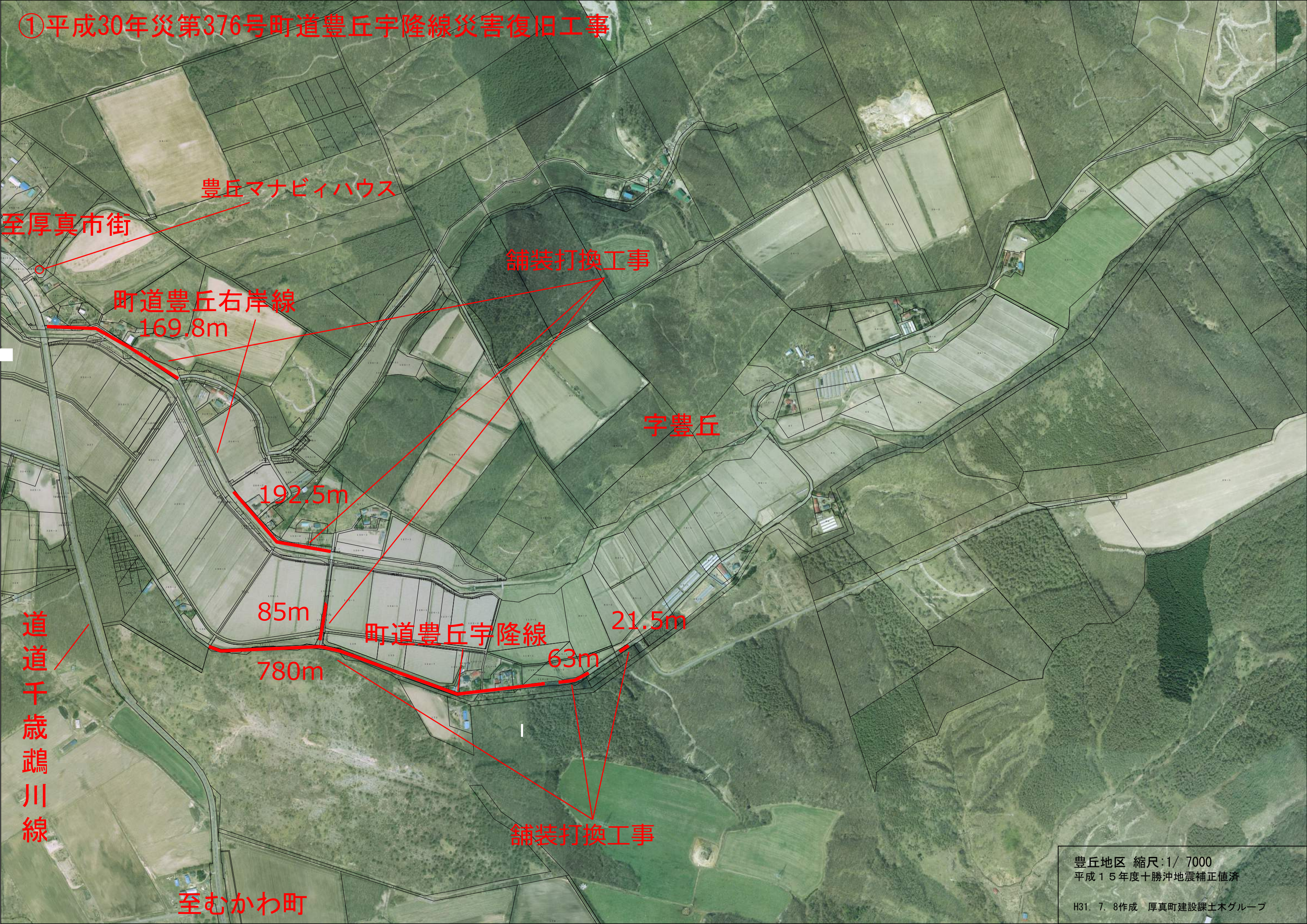


工 事 概 要

建設課土木G

番号	工 事 名	予定工期	施工業者	工事概要
①	平成30年災第376号町道豊丘 宇隆線ほか災害復旧工事	令和元年度6月20日～ 令和元年度12月20日	木本・中山・厚信 復旧・復興建設工事共同企業体	道路舗装打換工事 町道豊丘宇隆線 L=940m 町道豊丘本線 L=1,550m 町道豊丘右岸線 L=1,230m

①平成30年災第376号町道豊丘宇隆線災害復旧工事



豊丘マナビィハウス

至厚真市街

町道豊丘右岸線
169.8m

舗装打換工事

字豊丘

192.5m

85m

町道豊丘宇隆線

21.5m

780m

63m

道道千歳鷓川線

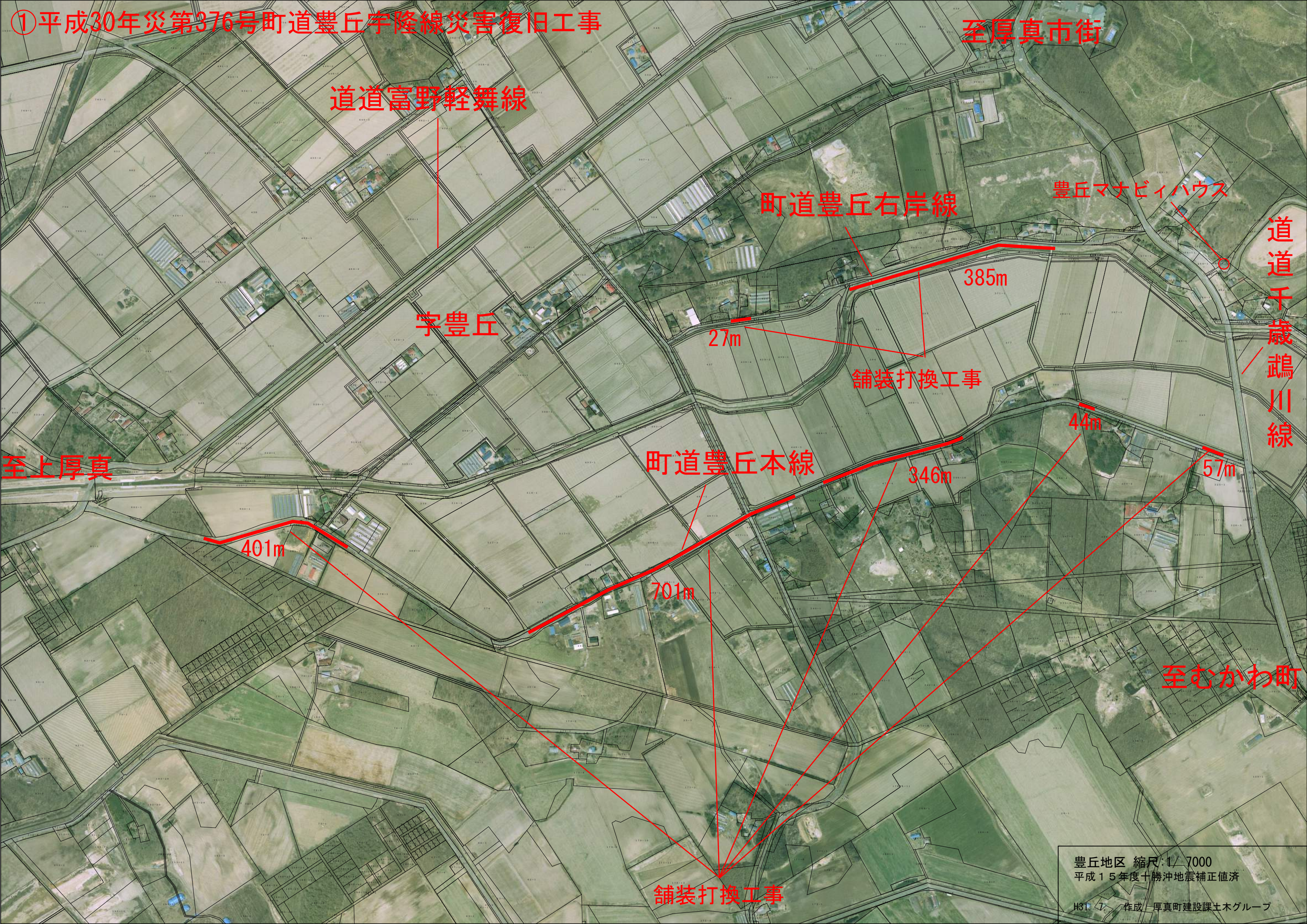
舗装打換工事

至むかわ町

豊丘地区 縮尺:1/ 7000
平成15年度十勝沖地震補正值済

H31. 7. 8作成 厚真町建設課土木グループ

①平成30年災第376号町道豊丘宇隆線災害復旧工事



道道富野軽舞線

至厚真市街

町道豊丘右岸線

豊丘マナビィハウス

道道千歳鷓川線

字豊丘

385m

27m

舗装打換工事

44m

至上厚真

町道豊丘本線

346m

57m

401m

701m

至むかわ町

舗装打換工事

豊丘地区 縮尺: 1/7000
平成15年度十勝沖地震補正値済

H31.7.作成 厚真町建設課土木グループ