

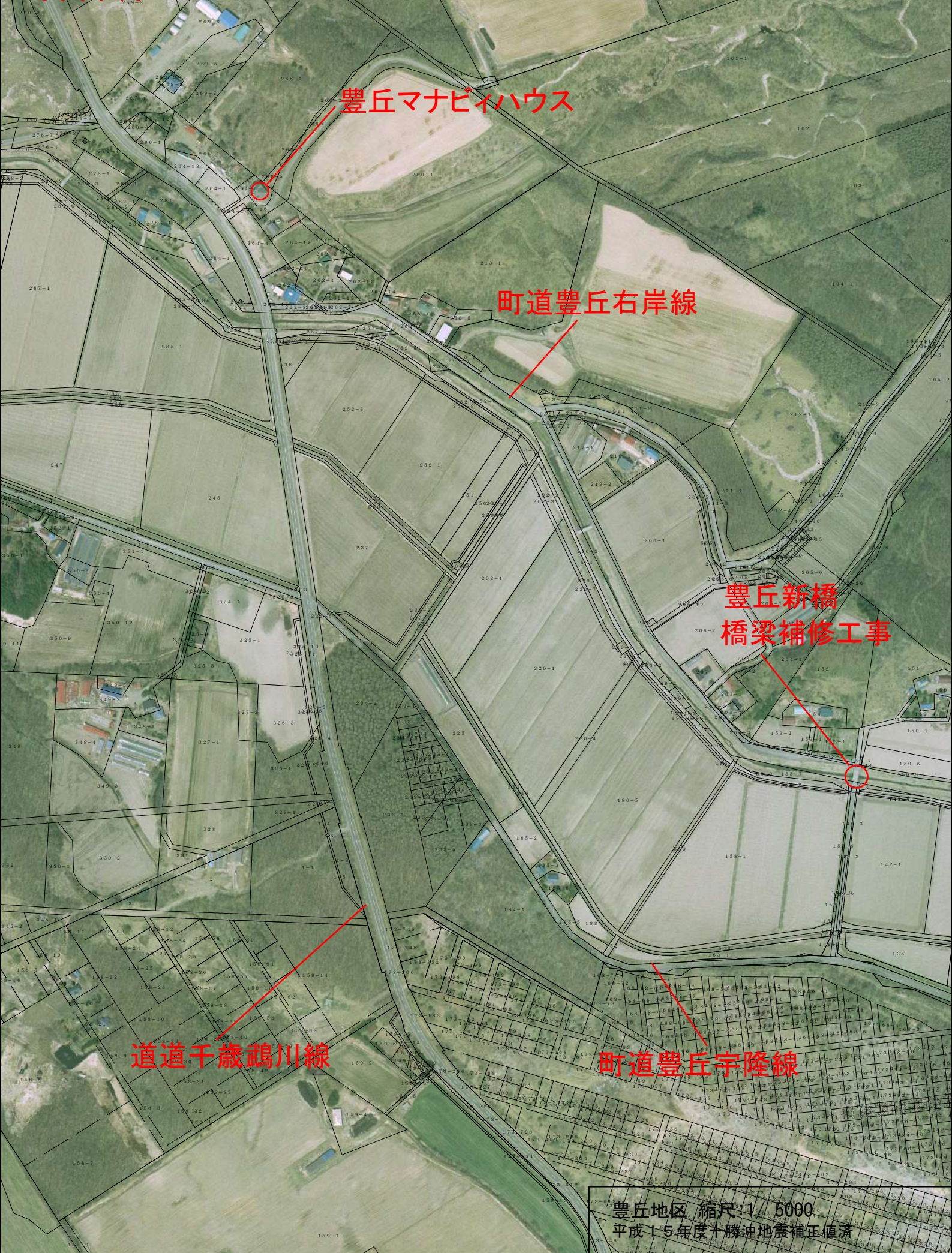
# 工 事 概 要

建設課土木G

工 事 名	予定工期	施工業者	工事概要
平成30年災第549号町道豊丘 右岸線豊丘新橋災害復旧工事	平成31年3月28日～  令和2年2月28日	丸博野沢・盛興JV	復旧延長 L=12.6m Pc桁橋 L=12.6m W=5.0m 下部工(逆T式橋台) 2基 コンクリートブロック工(練積) L=23.0m A=61m <sup>2</sup>



至厚真市街 平成30年災第549号町道豊丘右岸線豊丘新橋災害復旧工事



豊丘マナビィハウス

町道豊丘右岸線

豊丘新橋  
橋梁補修工事

道道千歳鷓川線

町道豊丘宇隆線

豊丘地区 縮尺 1/5000  
平成15年度十勝沖地震補正値済

至むかわ町 平成29作成 厚真町建設課土木グループ