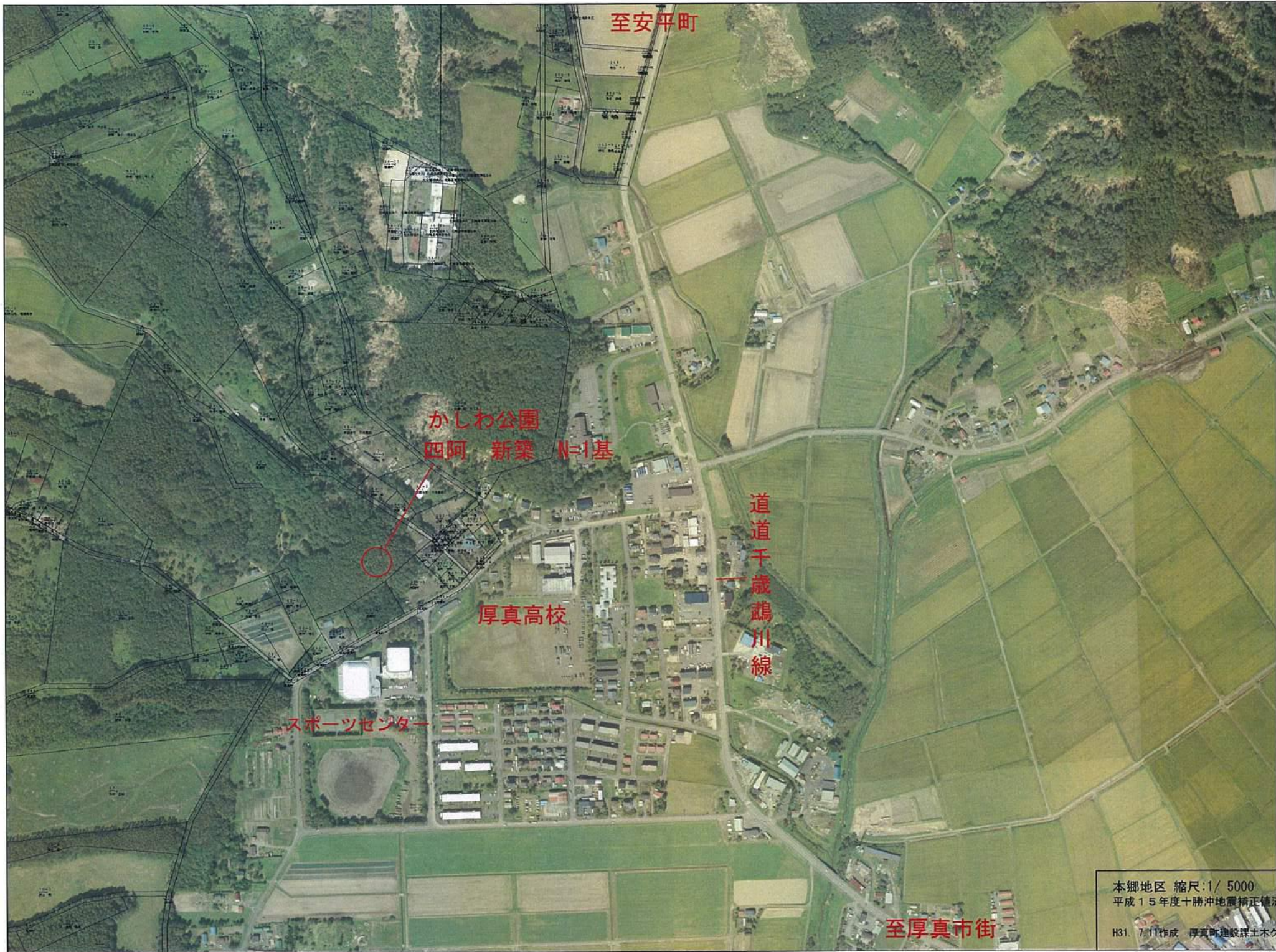


工 事 概 要

建設課土木G

番号	工 事 名	予定工期	施工業者	工事概要
⑦	平成30年災第13号新町公園ほか災害復旧工事	令和元年6月28日～ 令和元年11月30日	株式会社 金谷造園	復旧延長 L=221.4m 盛土 V=280m ³ 張芝 A=390m ² 腐植酸種子散布工 A=480m ² 車道路盤工 A=21m ² 歩道路盤工 A=242m ² 車道舗装工 A=21m ² 歩道舗装工 A=242m ² 階段・階段手摺（取外再設置）L=12m 徒渡池（撤去復旧） N=1基 ネット渡り（取外再設置） N=1基 木柵（取外再設置） L=54m 車止め（取外再設置） N=3基



至安平町

かしわ公園
四阿 新築 N=1基

厚真高校

道道千歳
鷲川線

スポーツセンター

至厚真市街

本郷地区 縮尺:1/5000
平成15年度十勝沖地震補正地図
H31.7.11作成 厚真町建設課土木

至厚真市街

厚真中央小学校

町道学園通り線

舗装打換・腐植酸種子吹付

57.7m

新町公園

舗装打換

新町

53.3m

35.5m

木柵 (据付直し)
木製遊具 (据付直し)
腐植酸種子吹付芝

町道新町中央線

新町地区 縮尺:1/ 2500
平成15年度十勝沖地震補正值済

H31.7.11作成 厚真町建設課土木グループ

至安平町

至富里

道道千歳鷓川線

表町公園

表町

平板ブロック (再設置)
舗装打換
遊具再設置

厚真町役場

至宇隆

至豊沢

表町地区 縮尺:1/ 3000
平成15年度十勝沖地震補正値済

H31. 7.11作成 厚真町建設課土木グループ

至苦小牧市

至上厚真

富野浜厚真線

厚真川

国道235号

字浜厚真

浜厚真海浜公園

至むかわ町

舗装打換工事 $A=44.8m^2$

浜厚真地区 縮尺: 1/5000
平成15年度十勝沖地震補正値済

H31. 7.11作成 厚真町建設課土木グループ