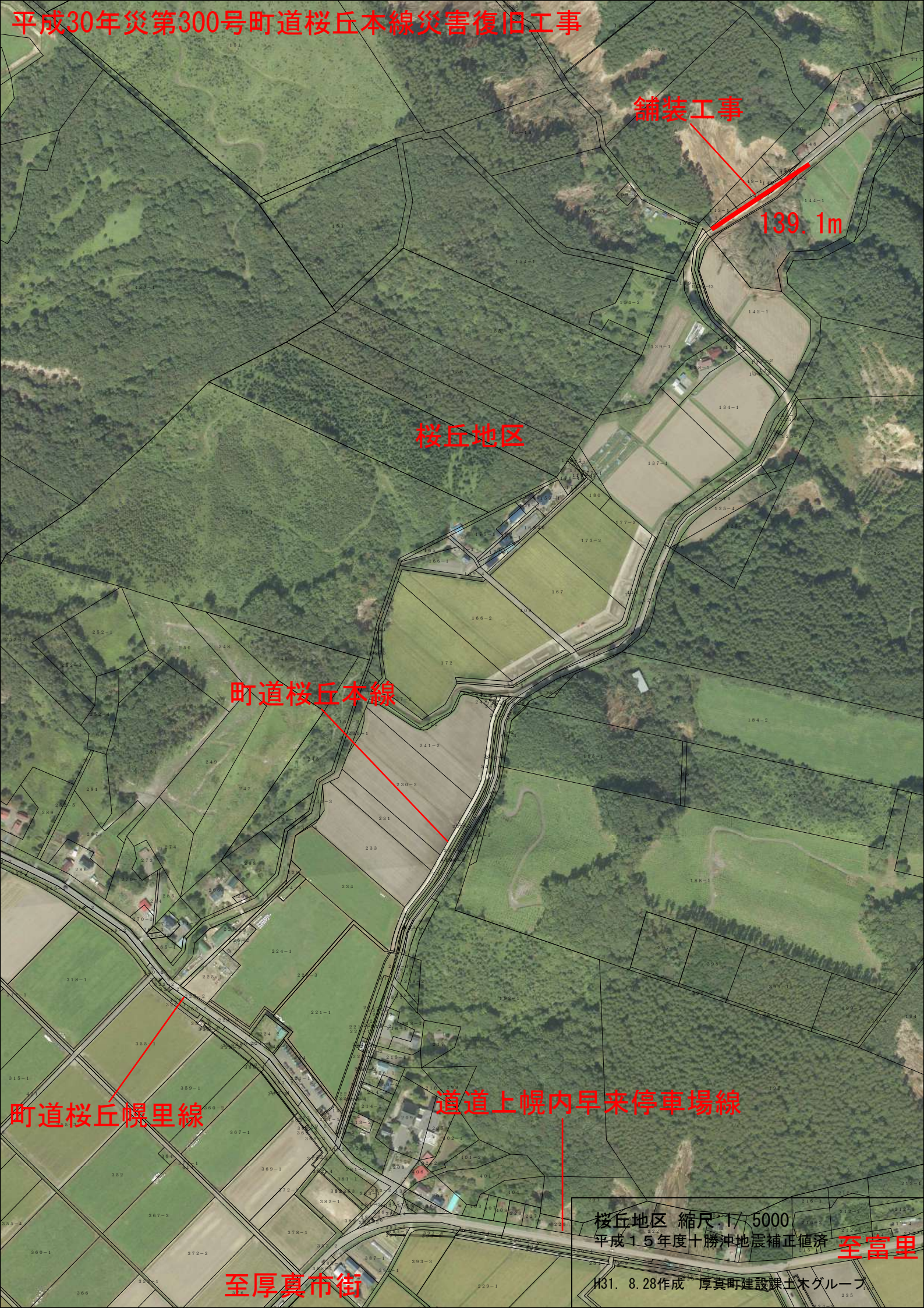


工 事 概 要

建設課土木G

工 事 名	予定工期	施工業者	工事概要
平成30年災第300号町道桜丘 本線災害復旧工事	令和元年 8 月 2 9 日～ 令和 2 年 1 月 2 0 日	未定	復旧延長 L=139.1m 崩土除去 L=139.1m V=2,400m3 盛土工 V=8m3 路盤工 L=30.0m A=158m2 舗装工 L=30.0m A=158m2 張芝工 A=630m2

平成30年災第300号町道桜丘本線災害復旧工事



舗装工事

139.1m

桜丘地区

町道桜丘本線

町道桜丘幌里線

道道上幌内早来停車場線

至厚真市街

至富里

桜丘地区 縮尺 1/5000
平成15年度十勝沖地震補正値済

H31. 8. 28作成 厚真町建設課土木グループ