

## 6 道内市町村との比較分布から見る現状について



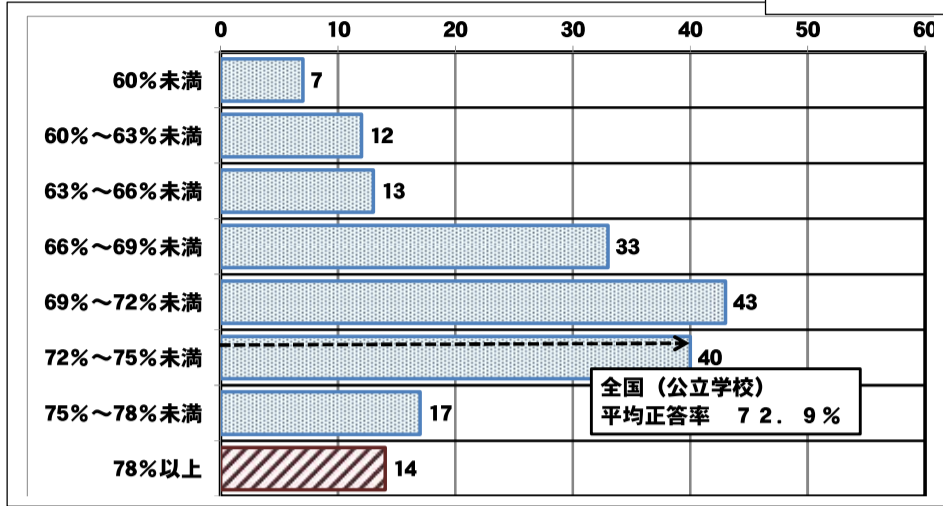
は、厚真町が属するグループ 全国比は、全国を100とした時の厚真町の割合

※ 厚真町の全国比は、小数点以下を四捨五入しています

### 小学校

#### 国語 A

市町村数

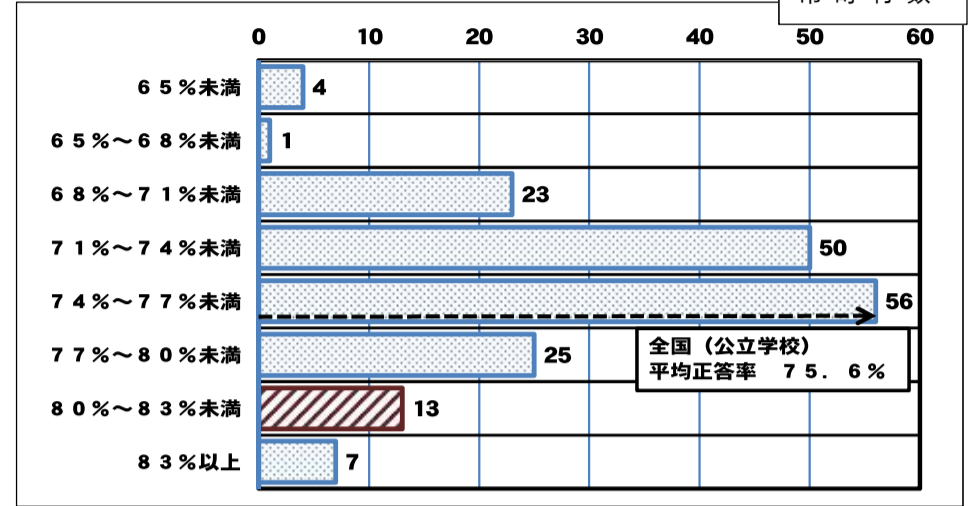


平均正答率	町	北海道	全国	全国比
	80.0	71.0	72.9	110

### 中学校

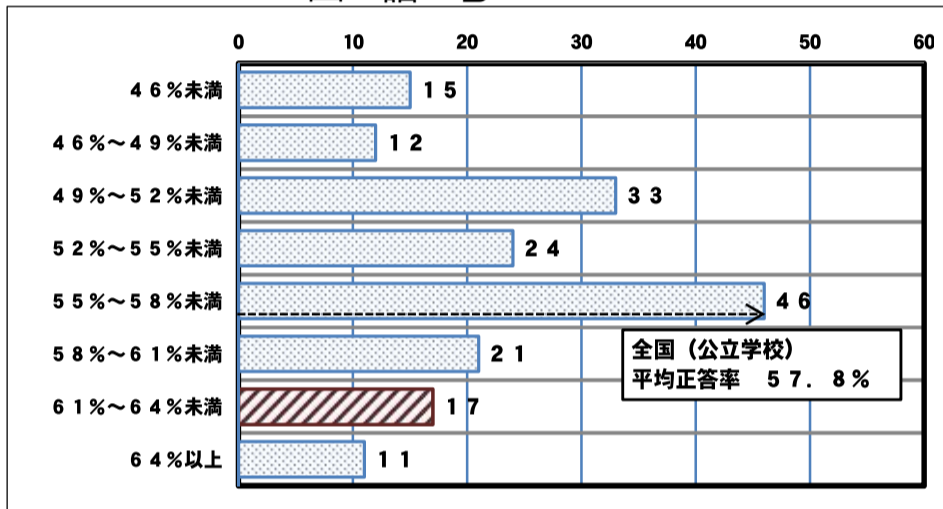
#### 国語 A

市町村数



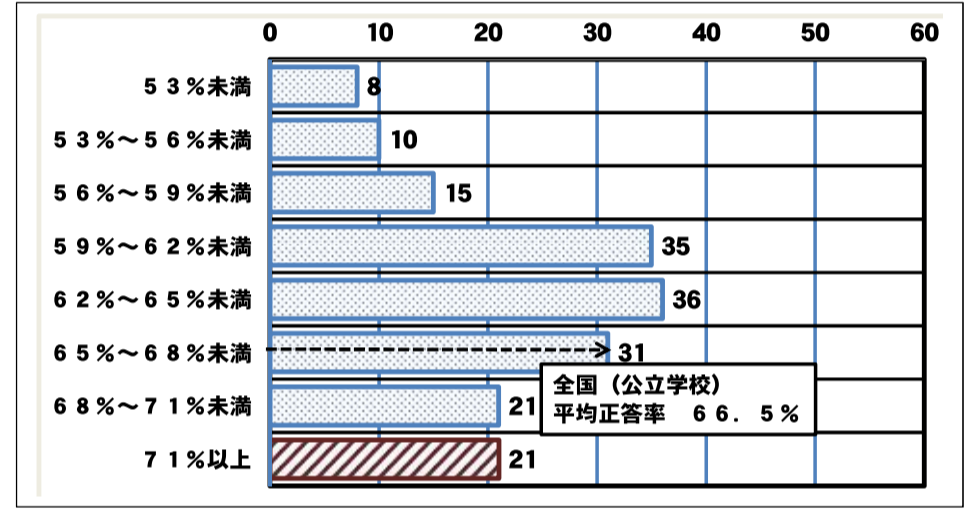
平均正答率	町	北海道	全国	全国比
	82.2	75.1	75.6	109

#### 国語 B



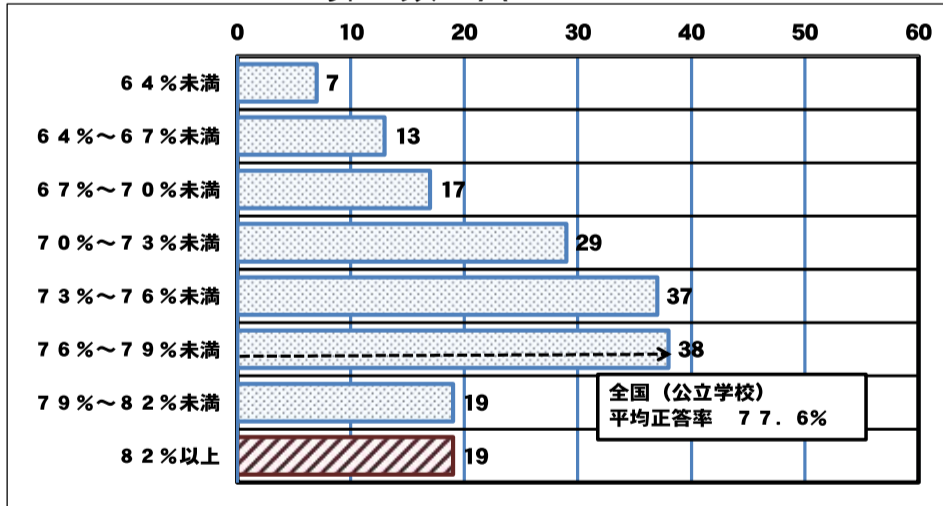
平均正答率	町	北海道	全国	全国比
	61.4	56.0	57.8	106

#### 国語 B



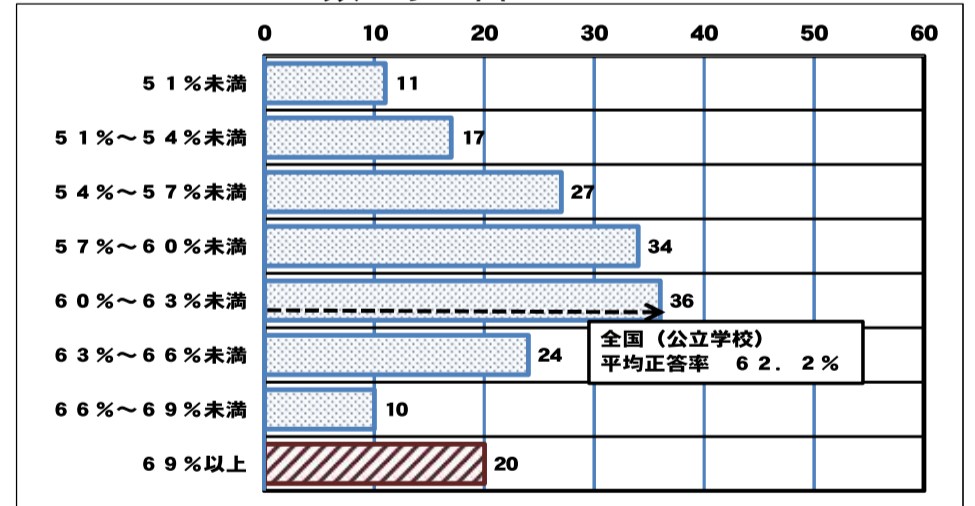
平均正答率	町	北海道	全国	全国比
	79.3	65.0	66.5	119

#### 算数 A



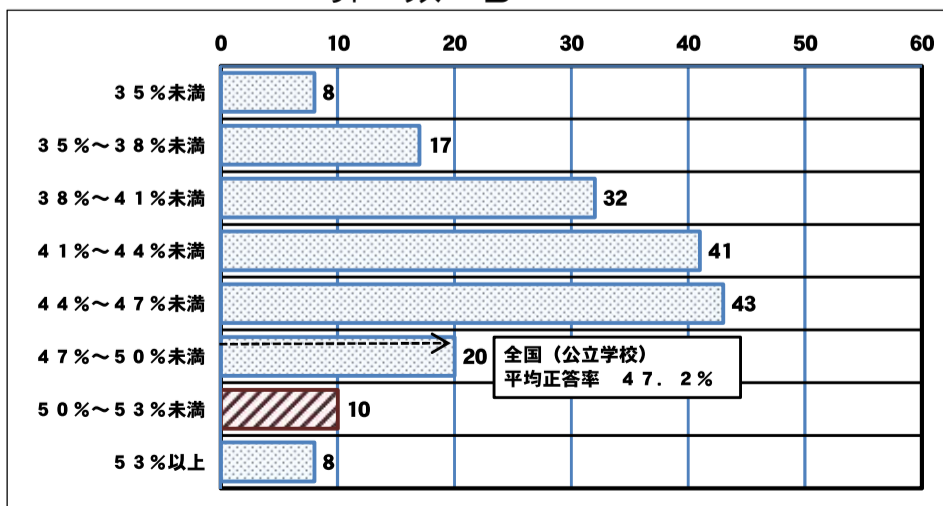
平均正答率	町	北海道	全国	全国比
	85.8	75.3	77.6	111

#### 数学 A



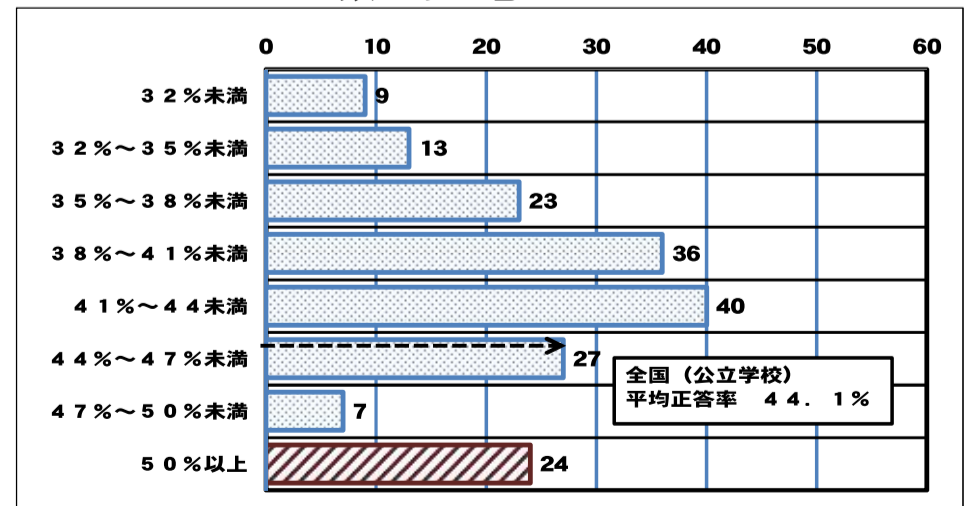
平均正答率	町	北海道	全国	全国比
	69.3	61.8	62.2	111

#### 算数 B



平均正答率	町	北海道	全国	全国比
	52.3	44.5	47.2	111

#### 数学 B



平均正答率	町	北海道	全国	全国比
	57.5	43.3	44.1	130