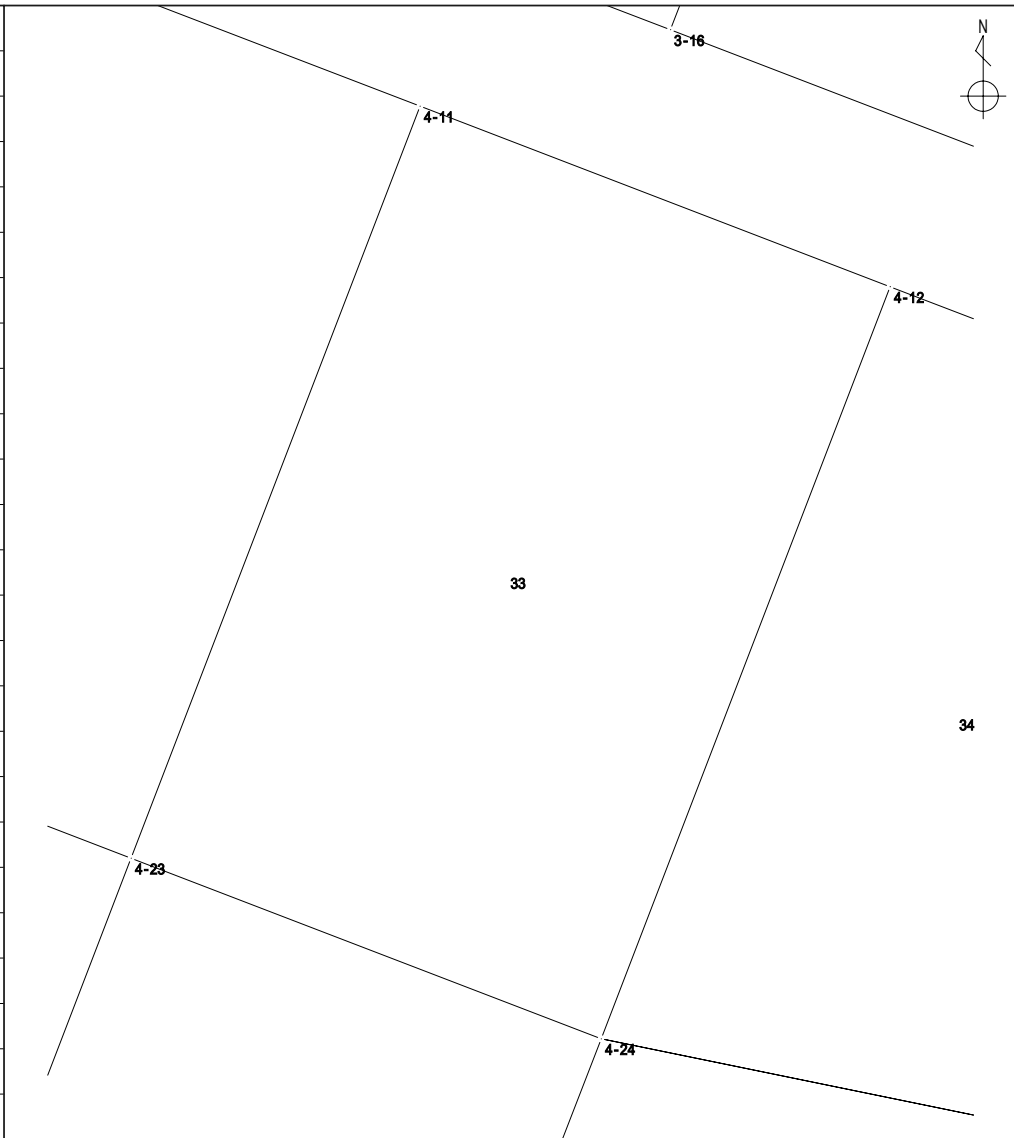


座標面積計算書

地番	33	地目	
----	----	----	--

境界点	X 座標	Y 座標	辺長	方向角	備考
4-11	-143354.7226	-29672.3025	25.000	111-00-47	
4-12	-143363.6873	-29648.9647	40.000	201-00-50	
4-24	-143401.0271	-29663.3085	25.000	291-00-48	
4-23	-143392.0625	-29686.6459	40.000	21-00-48	



面積算出公式	面積	1000.0078375	土地の所在	
$A = \frac{1}{2} \sum X_n \times (Y_{n+1} - Y_{n-1})$	地積	1000.00	土地の所有者	