

# 新庁舎周辺等整備調査検討特別委員会 所管事務調査資料

(令和4年7月28日)

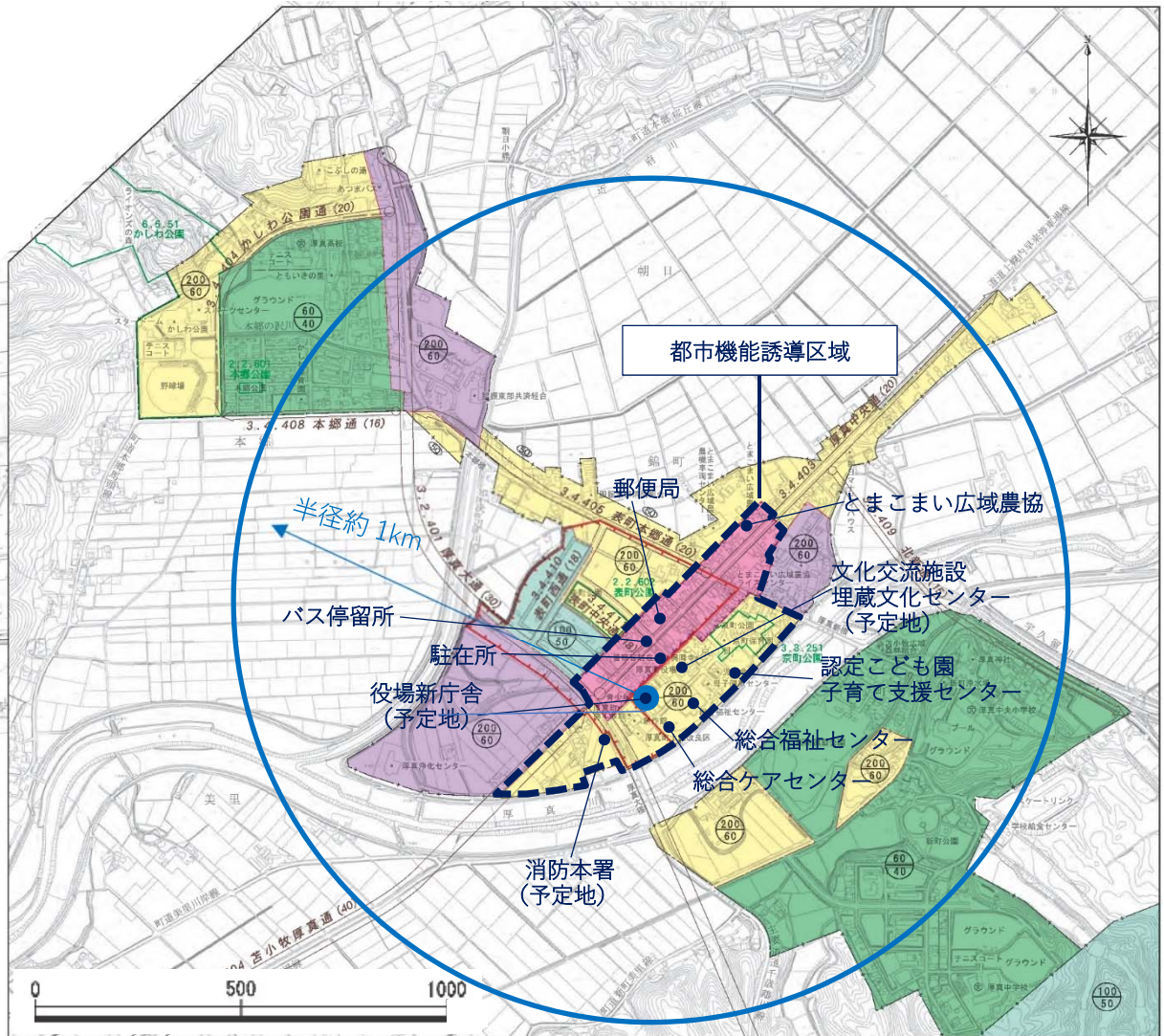
(事務調査)

① 庁舎周辺等整備基本構想・基本計画等について

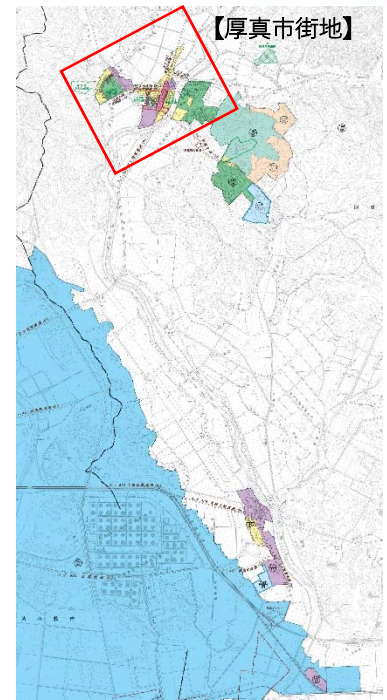
「事業費と財源内訳（都市構造再編集中支援事業）」

総務課総務人事グループ

# 厚真町立地適正化計画 都市機能誘導区域



凡	例
	行政界
	都市計画区域
	市街化区域境界線 (道線又は河川等の中心線による)
	市街化区域境界線 (上記の例によらない場合)
	道路又は河川等の中心線による 用途地域境界線
	上記の例によらない場合の 用途地域境界線
	第一種低層住居専用地域
	第二種低層住居専用地域
	第一種住居地域
	第二種住居地域
	商業地域
	準工業地域
	工業地域
	工業専用地域
	準防火地域
	地区計画区域
	特別工業地区
	土地区画整理事業区域
	都市計画道路
	臨港地区
	公園・緑地
	霊園
	都市計画施設
	上段は容積率 下段は建ぺい率を示す
	都市機能誘導区域 (面積約 19ha)



## 1 都市構造再編集中支援事業スケジュール

- 令和4年12月 都市再生整備計画（案）策定、北海道との協議開始
- 令和5年6月 都市再生整備計画を北海道と国交省に提出（概算要望）
- 令和5年12月 都市再生整備計画を北海道と国交省に提出（本要望）
- 令和6年3月 都市構造再編集中支援事業補助金にかかる補助採択
- 令和6年6月 都市構造再編集中支援事業補助金交付申請

## 2 事業活用へ向けた町の手続・スケジュール

- 令和4年7月 「厚真町立地適正化計画」の策定（済）
- 令和4年9月 「都市再生整備計画策定委託料」補正予算提出