

産業建設常任委員会

所管事務調査資料

(令和4年11月21日)

(事務調査)

- ① 町営牧場の管理状況の調査

産業経済課農業グループ

1. 公共牧野概要

(1) 指定管理地・指定管理者

名称	所在地	面積	指定管理者	指定管理期間
幌里牧場	幌里 359 番地ほか	22.8ha (利用面積 18ha)	有限会社厚真ファーム	H28 年度～R2 年度 R3 年度～R7 年度
宇隆牧場	宇隆 158 番地 3 ほか	79.9ha (利用面積 30ha)	GOOD GOOD 株式会社	R3 年度～R7 年度

(2) 指定管理者が行う業務

- ① 牧野の管理等に関する必要な業務
- ② 利用許可
- ③ 利用料の収受

(3) 職員体制

名称	配置数	職種
幌里牧場	5 名	牧場管理社員 1 名・牧場見回り 4 名
宇隆牧場	5 名	牧場管理社員 1 名・牧場見回り 4 名

(4) 災害事故

指定管理者が行う牧野の運営及び従事職員の責任等に起因する災害並びに事故については指定管理者が責任を負うものとし、速やかに町に報告するものとする。

これまでの指定管理期間で大きな災害事故は発生していない。

(5) 指定管理計画及び実績

(幌 里)

単位：頭

年度	R 3	R 4	R 5	R 6	R 7
計 画	60	60	60	60	60
実 績	51	58	-	-	-

(宇 隆)

単位：頭

年度	R 3	R 4	R 5	R 6	R 7
計 画	20	25	30	35	40
実 績	0	27 ※綿羊	-	-	-

(6) 今後の主たる実施予定

① 宇隆牧場

R5 年度 畜産担い手育成総合整備事業による草地整備

事業実施主体：公益財団法人北海道農業公社

実施予定面積：30ha

2. 宇隆公共牧場に設置した展望台の活用方法について

(1) 設置の経緯

- ① 厚真町では新町・宇隆・豊沢地区にまたがる厚真町環境保全林の高度利用を図るため、令和3年度に「豊沢地区森林エリア整備基本計画」を策定
- ② 基本計画では、古民家の移築や、散策路の整備・利用の推進等についても記載
- ③ 散策路整備については、環境保全林と隣接する宇隆公共牧場も含んだ上で計画することとし、公共牧場内で眺望が良い林地部分に展望台を設置し、散策等の利用推進を図ることとした(基本計画内 P10 参照)
- ④ 展望台については、その趣旨に賛同した日胆地区測量設計協会から整備等の費用の支援を受け、令和4年度中に整備を完了

(2) 活用方法

- ① 展望台の活用については散策路の一部として利用することを想定
- ② 展望台には自動車での到達が可能となるよう管理道を設置
- ③ 一般開放は令和5年度以降を計画。ただし、家畜への防疫の観点から開放日を限定することを想定(例:土日祝のみ開放等)
- ④ また家畜防疫上、一般利用者は展望台及び周辺の森林を利用することとし、牧場内へは立ち入らない

幌里牧場

幌里地区 縮尺: 1/3500
平成14年度十勝沖地農林整備事業
農林省作成 厚真町農林課地上不図面

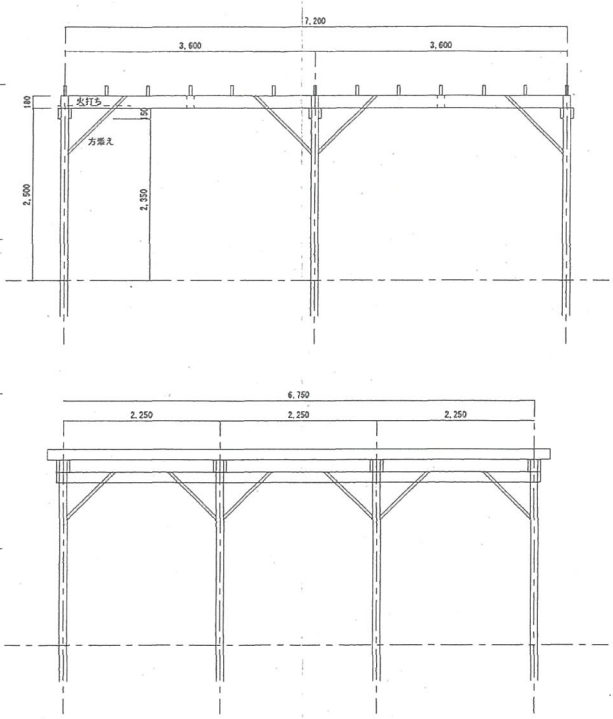
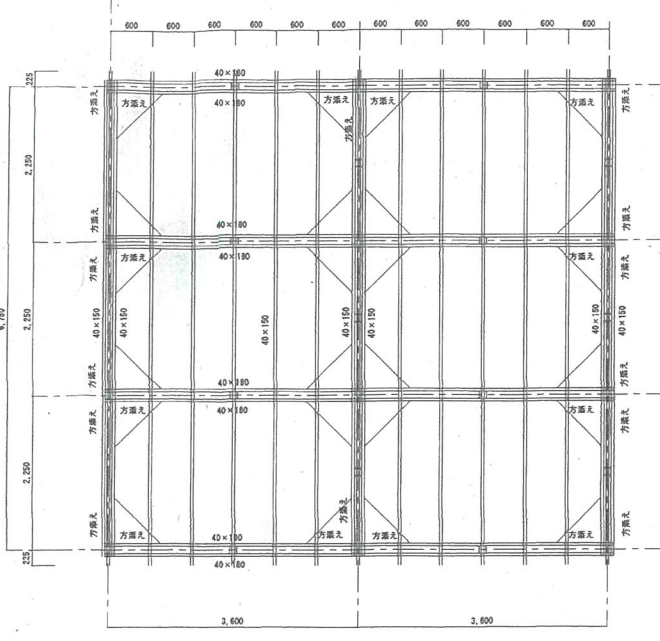






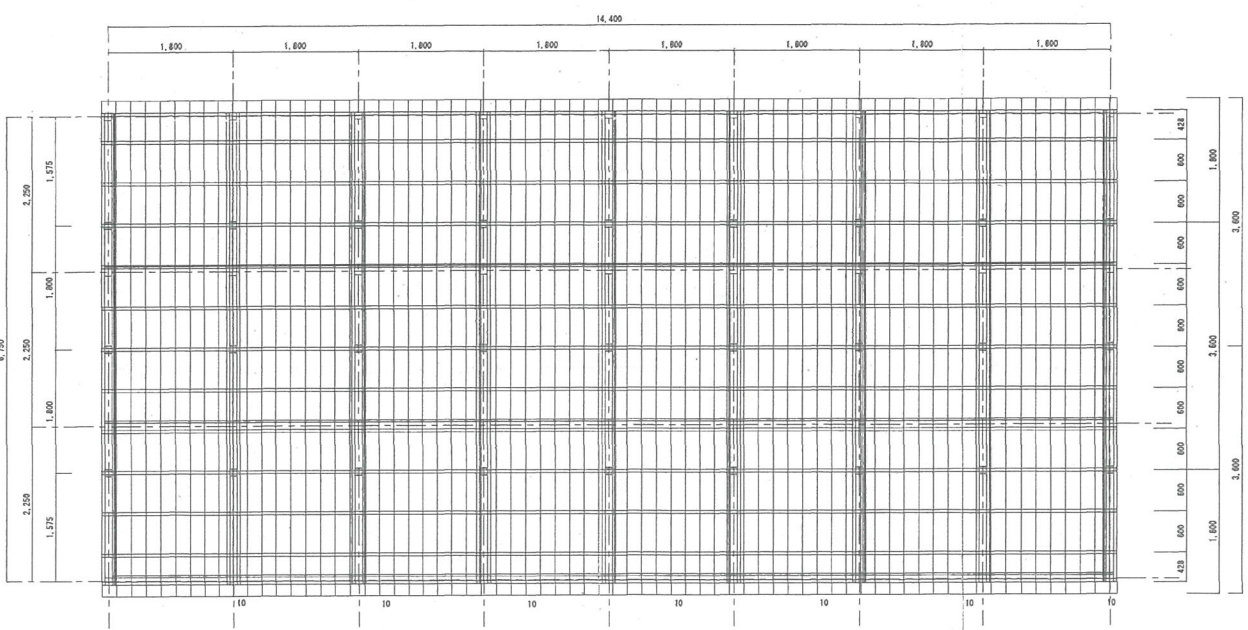
展望台設置場所及び散策路等位置図





柱 3.65×105×105 = 12
 桁 3.65×150×40 = 12
 桁 3.65×180×40 = 16
 はきみ束 3.65×105×40 = 2
 方眼丸 3.65×105×40 = 9
 火打ち束 3.65×105×40 = 8

備考	検 査	担 当	製 図	工 事 名	公共牧場ウッドデッキ等設置工事			北海道的札幌市厚真町京町120番地 厚真町役場 建設課	図面番号	02
				図面名	バーゴラ 平面図 立面図	縮 尺	日 付			



東石 L=600 36本
 東 3,650×105×105 12本
 断れ止め 3,650×105×30 27本
 大引巻 3,650×120×45 36本
 はきみ束 3,650×105×105
 柱太 3,650×105×45 52本
 デッキ板 3,650×200×40 140本

備考	検 査	担 当	製 図	工 事 名	公共牧場ウッドデッキ等設置工事			北海道的札幌市厚真町京町120番地 厚真町役場 建設課	図面番号	01
				図面名	ウッドデッキ 平面図	縮 尺	日 付			