

第1回厚真町議会臨時会説明資料

令和8年2月12日

目 次

青少年センター解体工事請負契約の締結について	2 頁～3 頁
令和7年度厚真町一般会計補正予算（第15号）について	4 頁～5 頁
専決処分（厚真町税条例の一部を改正する条例）の承認について	6 頁
専決処分（新町地区大規模盛土造成地滑動崩落防止工事（その6） 請負契約の変更）の報告について	7 頁
専決処分（町道軽舞豊丘線官光橋架替工事（上部工）請負契約の 変更）の報告について	8 頁

青少年センター解体工事

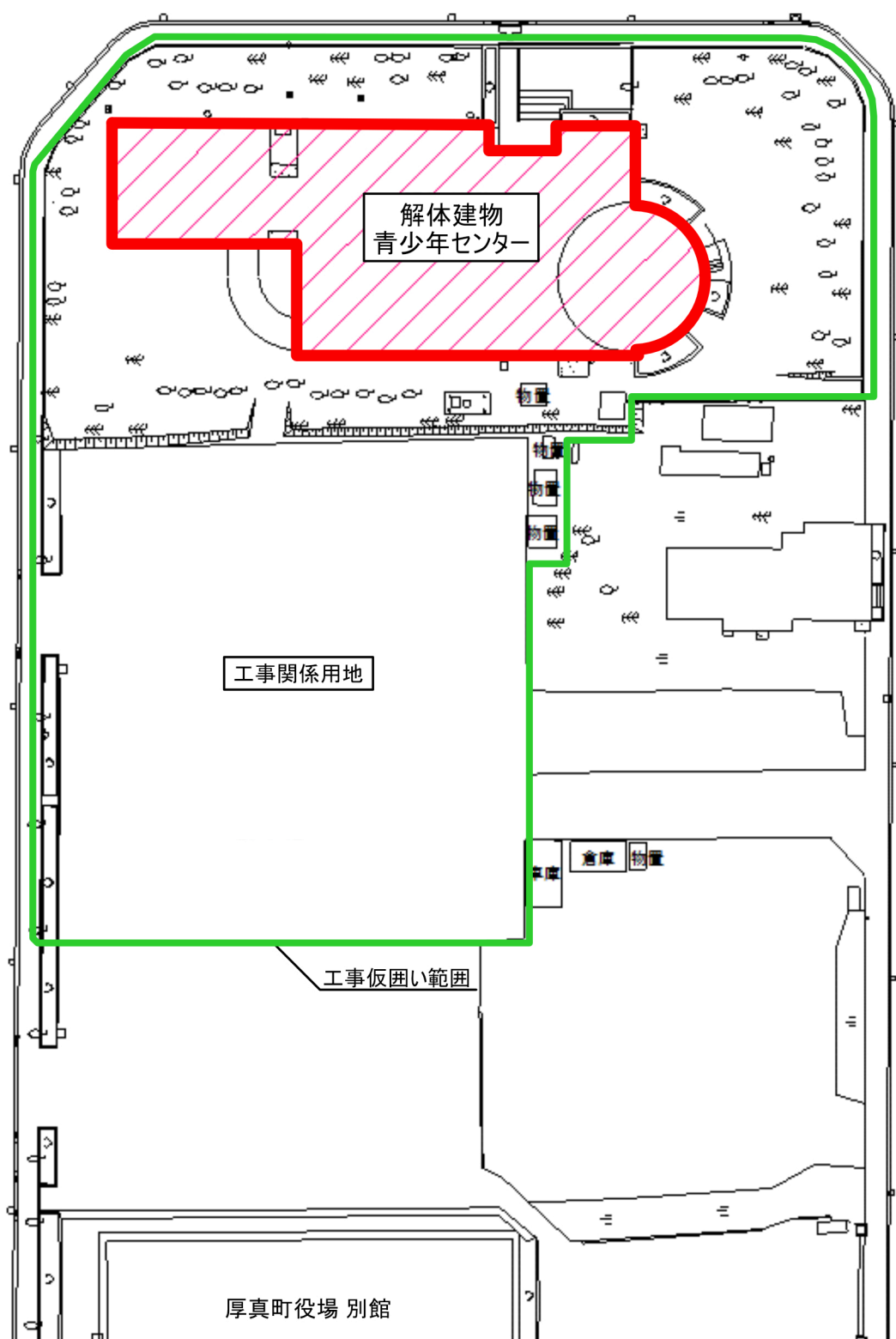
(金額単位：円、落札率：%)

設計金額	予定価格	契約金額 (税込み)	落札率	完成予定年月日	入札回数
188,089,000	188,089,000	185,845,000	98.8	令和8年9月30日	1

指名業者一覧表

称号又は名称		主な営業 種目	営業年 数	従業員		本社	最近における工事実績（主なもの）		入札金額 (税別)
				総数	技術員		工事名	請負金額	
単 独	丸彦渡辺建設㈱	土木工事	72	281	216	札幌市	防災・安全交付金事業 準用河川 厚別西川改修工事	385,897,000	170,230,000
単 独	岩倉建設㈱	土木工事	64	261	187	札幌市	厚真川水系 日高幌内川基幹堰堤 外工事	522,900,000	170,550,000
単 独	盛興建設㈱	土木工事	61	49	33	苫小牧市	勇払東部（二期）地区外1地区3区 頭首工撤去外一連工事	510,180,000	169,900,000
特定 建設 工事 共同 企業 体	㈱丸博野沢組	土木工事	50	28	19	厚真町	北海道新幹線、宮田高架橋外1箇所	269,404,000	168,950,000
	㈲木本建設	〃	66	17	12	厚真町	宇隆2地区その6復旧治山工事ほか1 工事	129,270,000	
	北辰公業㈱	〃	61	13	11	厚真町	幌内2地区復旧治山工事	129,658,000	
特定 建設 工事 共同 企業 体	㈱山岡建設工業	土木工事	43	18	13	厚真町	穂別栄地区その3流域保全総合治山 工事	133,738,000	172,200,000
	森田産業㈱	〃	74	21	8	厚真町	林業専用道（規格相当）毘沙門線 開設工事	50,264,000	

庁舎周辺等整備事業(文化交流施設) 青少年センター解体工事



工事請負者：丸博野沢・木本・北辰特定建設工事共同企業体

青少年センター概要

契約金額

工 期

構造 鉄筋コンクリート2階建

面積 約1,510㎡(平成3年・1991年増築分含む)

竣工 昭和54年(1979年)・共用開始 昭和55年

機能 図書室・プラネタリウム・天文台・会議室・事務室等

185,845,000円
(税込)

契約締結日の翌日
～
令和8年9月30日

補正予算説明資料

単位：千円

会計名	一般会計	款	2	項	1	目	7	事業	1303
事業名	ゼロカーボン推進事業				所管G		政策推進G		
予算額	財源内訳								
	国	道	地方債	※その他		一般財源		※その他の内訳	
5,000				5,000				企業版ふるさと納税	

◆ 補正の目的

今回の補正予算は、厚真町におけるカーボンニュートラル社会の実現と災害時における非常用電源確保を目的に、新たに分譲を開始する「上厚真エコ・タウン」並びに今年度供用開始した「厚真大通り線（表町バイパス）」に自律型ソーラー街路灯を設置する。

別添資料

有

◆ 事業の概要

この事業は、厚真町のゼロカーボンの取り組みに共感する企業より、自律型ソーラー街路灯（物納）とその設置に係る費用の寄附を受け実施する。

自律型ソーラー街路灯は、平時には道路照明（街路灯）として交通安全や防犯などの安心安全な生活に寄与し、災害時には非常用電源としても活用できるなど震災被災地としての復興におけるゼロカーボン推進の象徴的な事業となる。

1 工事名

自律型ソーラー街路灯設置工事

2 仕様

- (1) バッテリー 電圧：7.5V×4 容量：50Ah×2 約3kWh
- (2) ソーラー 単結晶ソーラーパネル 最大出力：150W×2
- (3) 照明 高照度LED 消費電力：約4.5W×4
- (4) 全長 約4,000mm
- (5) 重量 約200kg
- (6) 不日照 20日間（悪天候が続いても稼働できる期間）

3 設置個所（10基）

- (1) 上厚真エコタウン 4基

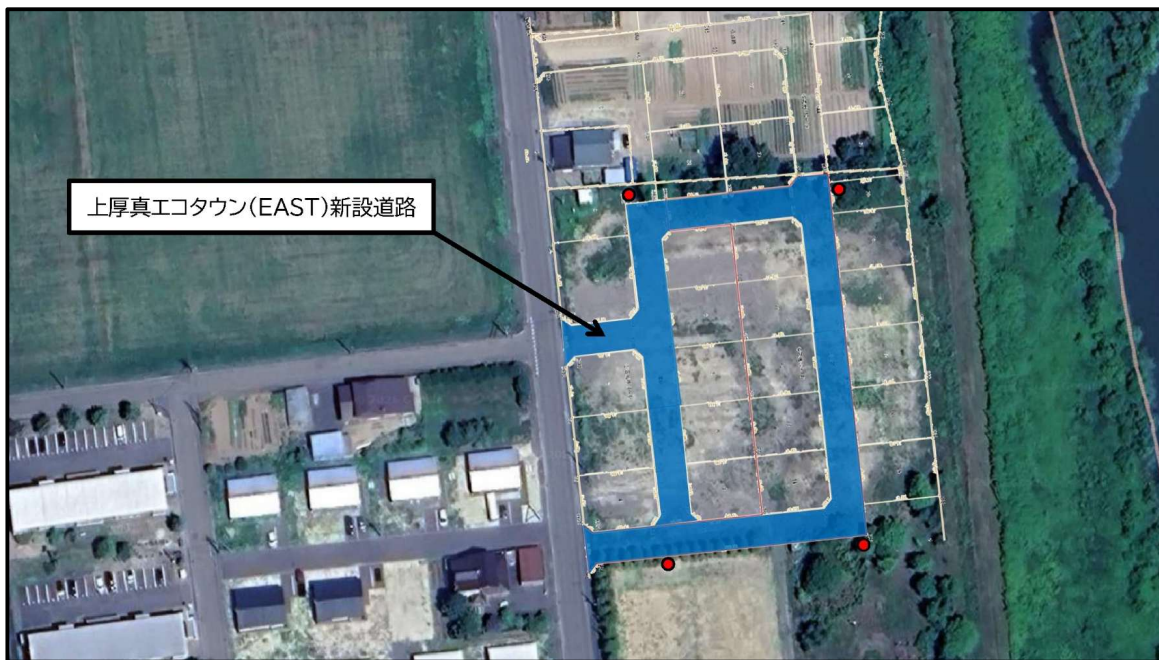
新年度より分譲開始する「上厚真エコタウン」内の街路灯として設置。非常時には、上厚真エコタウンを含む周辺地域の非常用電源としての利用も見込む。

- (2) 厚真大通り線（表町バイパス） 6基

今年度供用開始の町道の街路灯として設置。非常時には、この道路に隣接する「防災空地」での非常用電源としての利用も見込む。

自律型ソーラー街路灯設置予定位置図

●：街路灯

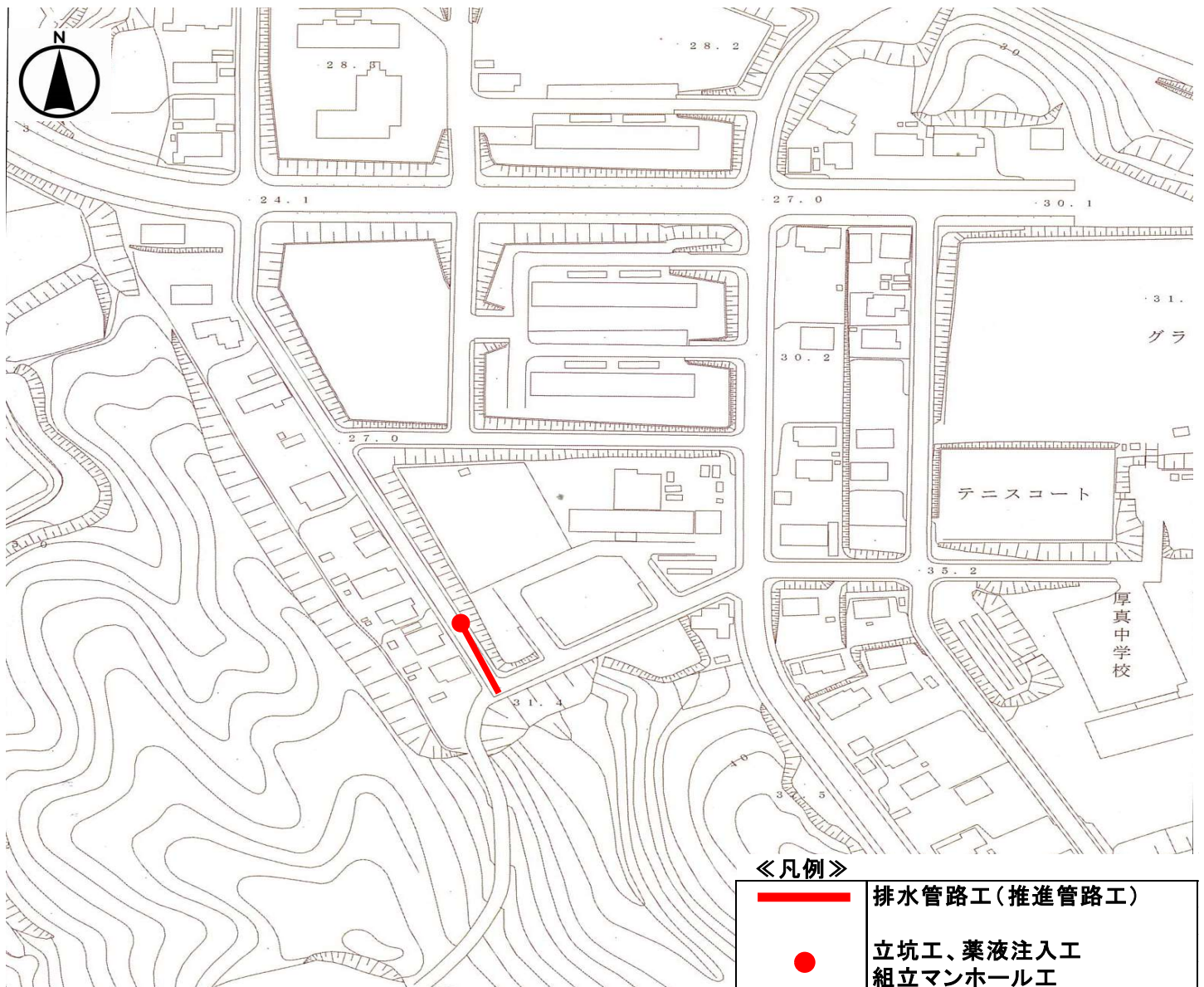


厚真町税条例新旧対照表

改 正 後	改 正 前
<p>本 則 (略)</p> <p>附 則</p> <p>第1条～第9条 (略)</p> <p>(法人等の町民税の法人税割の特例)</p> <p>第9条の2 <u>令和8年2月1日から令和11年1月31日までの間に終了する各事業年度分の町民税の法人税割及び当該期間内における解散又は合併による清算所得に対する法人税額に係る町民税の法人税割の税率は、第34条の4の規定にかかわらず、100分の8.4とする。</u></p> <p>2・3 (略)</p> <p>第10条～28条 (略)</p>	<p>本 則 (略)</p> <p>附 則</p> <p>第1条～第9条 (略)</p> <p>(法人等の町民税の法人税割の特例)</p> <p>第9条の2 <u>令和5年2月1日から令和8年1月31日までの間に終了する各事業年度分の町民税の法人税割及び当該期間内における解散又は合併による清算所得に対する法人税額に係る町民税の法人税割の税率は、第34条の4の規定にかかわらず、100分の8.4とする。</u></p> <p>2・3 (略)</p> <p>第10条～28条 (略)</p>

新町地区大規模盛土造成地滑動崩落防止工事(その6)

区分	工事概要	契約金額 (税込)	工期
変更前	排水管路工(推進管路工)L=35.5m 立坑工 1箇所 薬液注入工 1箇所 組立マンホール工 1箇所	94,490,000円	契約締結日の翌日 ～ 令和8年2月28日
変更後	概要変更なし	92,323,000円	工期変更なし
排水管路工の設置において施工に使用する鋼管の精査に伴う変更 2,167,000円の減			



町道軽舞豊丘線官光橋架替工事(上部工)

区分	工事概要	契約金額 (税込)	工期
変更前	橋長 L=12.56m 地覆工 L=25.0m プレテンション桁製作 N=9本 舗装工 A=135.0㎡	80,300,000円	令和7年9月24日 ～ 令和8年3月19日
変更後	概要変更なし	82,170,000円	工期変更なし

発生土がを流用することが出来ない土質であったため、この土砂の搬出費及び
良質土砂購入費の追加によるもの。 880,000円増
仮設ヤード確保による使用土量の変更によるもの 450㎡→1,110㎡ 599,000円増
町道及び道道の交通安全対策による交通誘導員の追加配置 391,000円増 **計 1,870,000円**

町道軽舞豊丘線官光橋架替工事(上部工) 位置図



断面図 S=1:50

