

採用

胆振東部消防組合 消防職員採用資格試験

■採用職種・採用予定人員

消防職員（深夜業務を含む交代制勤務） 2名

■採用予定日

平成30年4月1日

■受験資格

- ①高等学校卒業（短大卒、専門学校卒を含む）で、平成6年4月2日以降に生まれた方（来春卒業見込みの方を含む）
- ②普通自動車運転免許（AT限定不可）を有する方、または採用予定日までに取得できる方で、採用後、勤務署所在地に居住可能な方
- ③救急救命士の有資格者もしくは資格取得見込み者
- ④身長160cm以上、体重50kg以上、胸囲が身長2分の1以上、視力（矯正視力を含む）が両眼で1.0以上、色覚および聴覚が正常で身体強健な方（2次試験受験時に健康診断書を提出）

■試験の方法

【第1次試験】

教養試験、作文試験、適性試験

【第2次試験】

第1次試験合格者に対して面接試験を実施

■試験日、会場、合格発表

【第1次試験】

期 日 平成30年2月11日（日）

会 場 胆振東部消防組合消防本部

合否発表 2月下旬（予定）に受験者本人へ通知

【第2次試験】

第1次試験合格者に期日、会場等を通知

■受験手続、受付期間

【提出書類等】

①受験申込書（最近6カ月以内に無帽の上半身を撮影したもので、本人であると確認できる縦4cm・横3cmの写真を貼ること）

※受験申込書は胆振東部消防組合消防本部・総務課に直接請求するか、胆振東部消防組合ホームページからダウンロードしてください。（<http://ibur119.sakura.ne.jp/>）

②履歴書（市販のA4版用紙に自筆で記入し、受験申込書と同様に写真を貼ること）

③卒業証明書（または卒業見込み証明書）

④学業成績証明書（最終学校のもの）

⑤自動車運転免許証の写し（所得者）

⑥救急救命士免許証の写し（有資格者）

⑦受験票送付用封筒（長形3号封筒に住所・氏名を記入し82円切手を貼付）

【受付期間】

12月15日（金）～平成30年1月26日（金）

（土曜、日曜、祝日を除く8時30分～17時15分）

郵送の場合は、1月26日（金）までの消印のあるものに限り有効

【受付・問い合わせ】

胆振東部消防組合消防本部 総務課

〒059-1604 錦町47番地の2 ☎26-7100

募集

スキルアップセンターとまこまい 平成29年度 冬期作業主任者等技能講習のご案内

No.	講習名称	実施日	受講料	テキスト代	定員	特典
1	足場の組立て等特別教育	2月2日	6,480円	800円	50人	★
2	足場の組立て等作業主任者技能講習	2月7～8日	8,208円	1,650円	100人	★
3	職長・安全衛生責任者教育	2月13～14日	20,520円	受講料に含む	30人	
4	玉掛け業務従事者安全衛生教育（再教育）	2月16日	5,400円	1,749円	30人	★
5	地山掘削および土止め支保工作業主任者技能講習	2月21～23日	12,312円	2,570円	100人	★
6	小型移動式クレーン運転技能講習	2月28日～3月2日	34,884円	1,645円	10人	★
7	足場の組立て等特別教育	3月6日	6,480円	800円	50人	★
8	玉掛け技能講習	3月7～9日	25,704円	1,645円	10人	★
9	丸の二等取扱い従事者安全教育	3月12日	5,400円	1,030円	30人	
10	高所作業車運転技能講習	3月15～16日	32,832円	1,850円	10人	★
11	自由研削といしの取り替え等の業務に係る特別教育	3月23日	4,752円	770円	30人	
12	アーク溶接等の業務特別教育	3月26～28日	12,312円	839円	20人	★

受付期間 12月4日（月）から講習開始日の10日前まで。ただし、その日が土曜・日曜・祝日にあたる場合は、直前の営業日まで。※申込受付期間中であっても、下記の定員になり次第締切りとなります。

受講資格 18歳以上の方（No10は普通運転免許所持者対象）※作業主任者の講習は別途条件があります。

申込み 訓練センター窓口で、各講習の案内書と申込書を配布しています。申込書に必要事項を記入の上、受講料・テキスト代等を添えてお申し込みください。

助成金 ★の講習は、建設労働者確保育成助成金技能実習（経費助成・賃金助成）を利用できます。利用するための条件がありますので下記までお問い合わせください。

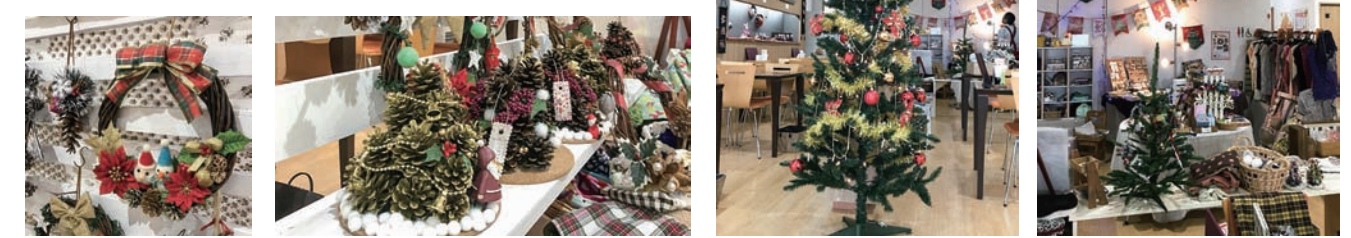
問い合わせ先
講習会場
 スキルアップセンターとまこまい
 一般社団法人 苫小牧地域職業訓練センター運営協会
 苫小牧市新開町4丁目6番12号
 電話 0144-55-6622 ファックス 0144-51-2225
 ホームページ <http://www.tomakomai.ac.jp/kaisya/index.html>



まちなか交流館 しゃべーる 通信

しゃべーるハンドメイド展 12月25日（月）まで

もうすぐクリスマス！羊毛・リース・オーナメント・ミニツリーなど、店内には、町民の皆さんの手作りのクリスマス作品がたくさん並びます！
お友達へのプレゼントや自分へのご褒美にいかがですか？気軽に立ち寄って、見学してみてください。



入館者が2万人を突破しました 1日平均25人来館

平成27年4月23日にまちなか交流館「しゃべーる」を開設して、11月24日に入館者が2万人（レシート発行数）に達しました。
この日、2万人目の来館者となったのは、本郷の佐藤ともみさん親子。佐藤さんには、記念として「雪ほたる」セットをプレゼントしました。
「しゃべーる」は、開設からこの日まで803日開館しました。
レシートの発行数では1日平均25人が訪れたこととなりますが、バス待合や同伴者分を一人が支払ったり、ダムカードの受け取りやスタンプラリーだけを目的に来館される方も多く、実入館者数は、2万人より1割程度多いと思われます。

館長のつぶやき

厚真の食材を生かした、新しいメニューを開発しながらサービスを提供しています。お陰さまでカフェの売り上げは昨年より伸びていますが、豆腐は、今少し伸び悩んでいます。健康食の豆腐。どうぞお口に！！

厚真町複合型地域福祉活動拠点施設
まちなか交流館 しゃべーる
京町12番地 ☎29-7022
〈営業時間〉10:00～18:00 〈定休日〉水曜日
〈ホームページ〉<http://shabe-ru.com/>

お客様の声

 ご来店いただきましたお客様からの貴重なご意見・ご感想を紹介します。

- こんにちは。いつも楽しく、のんびり休ませていただいております。わがまま意見ですが、小林農園の卵入り、揚げ入りの「なべ焼きうどん」を…。できると嬉しいです。
- 田舎料理たいへん美味しくいただきました。また来店したいと思います。ごちそうさまでした。（苫小牧市・男性・78歳）
- ハスカップソフトおいしかったです。（町外・男性・26歳）