

生活、仕事、家計、家族の悩み相談のご案内

生活費が足りなくて困っている、就職したいけれど決まらな... 借金の返済で生活が圧迫さ... っている、子どもが引きこも... ているなど現在の生活にお困り... 方のご相談を広く受け付けま... す。

■日時 6月26日(月) 13時~14時
■会場 総合福祉センター1階 第一会議室
■お問い合わせ 生活就労サポートセンター いぶり (☎0120-09-0783)

パソコン講習を 行っています
7月は初級者向け2コース (インターネットの検索とメー... ル、ワード2010で作る文... 書初級)、中級者向け1コース (ワード2010で作る文書中... 級)、上級者向け2コース (ア... クセス2010を使って情報管... 理、エクセル3級検定対策) の... 計5コースを実施予定です。

詳しくは苦小牧地域職業訓練 センターまでお問い合わせ下さ

■問い合わせ 苦小牧地域職業訓練センター (☎0144-55-6622) (ホームページ http://www.tomakomai.ac.jp/)

吟剣詩舞審査発表会を 開催します
聖月流日本吟剣詩舞道会厚真 支部審査発表会を開催します。

■開催日時 7月23日(日) 午前10時~
■場所 総合福祉センター
■お問い合わせ 聖月流日本吟剣詩舞道会 厚真支部長 藤江さん (☎28-2226)



吟剣詩舞

体育協会は地域スポーツを 支援します
町体育協会(吉岡茂樹会長) では、各自治会がスポーツやレ...

①自治会が主催するパークゴルフ等のスポーツ大会
②自治会として参加する集まり... ピック
③定期的に開催する健康体操等 (子どもの夏休みに行うラジオ... 体操等は除く。)

④その他、会長が認めるもの
■助成額・回数 定額で、回数は原則として各自治会年度内1回。申請書の提出が必要。
■お問い合わせ 町体育協会事務局(町教育委員会内 ☎27-2494)

ひだか馬の絵コンテストの 作品を募集します
北海道日高振興局では、子どもたちに、馬の絵の製作を通じて馬への親しみや関心を持ってもらうとともに、製作した作品を展示することにより、地域住民の皆さんに「馬」をより

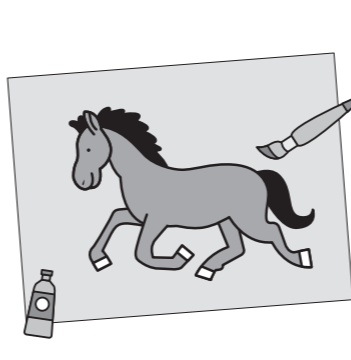
一層身近に感じてもらい、馬に関わる地域文化の定着を図ることを目的に、「ひだか馬の絵コンテスト」を実施しています。
■応募資格 北海道日高振興局管内と東胆振地域(苦小牧市、白老町、厚真町、安平町、むかわ町)の小... 学生
■応募形式 画用紙で、大きさはA4 (21×30cm)以上4つ切り(38×54cm)まで(画材は自由)
■応募点数 1人(または1グループ)1点
■応募方法 応募用紙に必要事項を記載の上、作品裏面に貼り、下記事務局まで郵送(または持参)してください。なお、応募用紙は日高振興局ホームページ内「馬文化ひだか」からダウンロード可能です。(http://www.hidaka.pref.hokkaido.jp/ts/tss/umabunka/index.htm)

■優秀作品の表彰 大賞(1点)、優秀賞(5点)、入賞(6点)、参加賞(応募者全員)
※応募状況により、学年別等での表彰とする場合もあります。

■入賞作品の発表 入賞者には学校等を通じ連絡いたします。(平成29年11月下旬を予定)また、報道機関へも入賞作品、入賞者氏名、学校名および学年を発表させていただきます。

■応募作品の取り扱い 入賞作品の著作権は主催者に帰属します。また、入賞作品は「ひだか馬の絵カレンダー」へ掲載させていただくとともに、各種イベントでの展示、刊行物への利用などのほか、馬文化の普及を目的とした各種活動に活用させていただきます。

■応募・問い合わせ 北海道日高振興局地域創生部 地域政策課内「馬の絵コンテスト」事務局 担当:森田、中嶋 (☎0146-22-9073) 〒057-8558 浦河郡 浦河町栄丘東通56



国民年金にゆとりをプラス。自分で入る公的な個人年金。
国民年金基金
国民年金基金に加入できるのは、いずれの条件も満たしている方です。
●20歳から60歳未満の方
●国民年金保険料を納めている方(農業者年金加入者除く)
※国民年金に任意加入されている60歳以上65歳未満の方も加入できます。

【こんなメリットがあります】
①掛金の全額が課税所得から控除され、所得税・住民税ともに軽減されます。老後に受け取る年金は「公的年金等控除」の対象となります。
②加入したときの掛金や受け取る年金額は変わりませんので、自分に合わせた年金設定ができます。
③保証付に加入した方が保証期間内に亡くなった場合、遺族の方に一時金が支給されます。
詳しくは北海道国民年金基金(フリーダイヤル0120-65-4192)までお問い合わせください。

法務局より お知らせ 「法定相続情報証明制度」がスタート!
これまでは、亡くなった方の名義の預貯金や保険、更に不動産の登記名義の変更といった相続手続に関しては、手続先(金融機関や保険会社、法務局など)に戸籍謄本などの書類の束を何度も提出して行わなければなりません。そこで、こうした不便さを少なくするため、5月29日から全国の法務局で「法定相続情報証明制度」の運用を開始しました。
この制度は、相続人が戸籍謄本などの書類の束と申出書などを法務局に提出し、法務局が法定相続人に関する証明書について、必要な枚数を手数料無料で発行するというものです。ぜひ、ご利用ください。詳しくは、法務局ホームページをご覧ください。
問い合わせ 札幌法務局民事行政部民事行政調査官室 ☎011-709-2311

「広報あつま」を読んでクイズに応募すると 正解者の中から抽選で5人に 「図書カード」をプレゼントします
一もんだいー 第55回北海道障がい者スポーツ大会で 厚真町で開催される競技は何でしょう?
応募方法: ハガキかFAXで、クイズの答え・住所・氏名・年齢・電話番号と、広報で取り上げてほしい内容や町への意見・感想等を書いてください。
しめ切り: 6月30日(金)(当日消印有効)
あて先: 〒059-1692 厚真町京町120番地 厚真町役場広報クイズ係 (FAX 27-2328)
【5月号の答え】777
5月号は15人全員正解でした。抽選の結果、当選者には後日賞品発送をします。

7月の運転免許証更新講習の日程
苦小牧市交通安全センターで行っている運転免許証更新講習(優良)の日程をお知らせします。
このほかの講習日程(一般、違反、初回)については、下記までお問い合わせください。
10:30~11:00 3日(月)、4日(火)、6日(木)、10日(月)、11日(火)、13日(木)、18日(火)、20日(木)、25日(火)、28日(金)、31日(月)
13:30~14:00 7日(金)、21日(金)
15:30~16:00 12日(水)、26日(水)
問い合わせ (一社)苦小牧地区交通安全協会 ☎0144-33-1458

あつま未来箱・インターネットでの 意見等受理状況
厚真町をより良い町にするため、皆さまのご意見などをお寄せください。今後の町政の参考にさせていただきます。
○平成29年5月受理件数 インターネット2件/未来箱1件

【あつま未来箱】 厚真町役場本庁舎、総合ケアセンター ゆくり、青少年センター、厚南会館、あつまクリニック、桂歯科クリニック、厚真歯科の町内7カ所に設置されています。



【電子意見箱】 自宅から簡単に意見を投稿することができます。町公式ホームページに設置されている「お問い合わせ」からご利用ください。
町ホームページ http://www.town.atsuma.lg.jp/office

【電話・ファックス】 まちづくり推進課 企画調整グループ ☎27-3179 FAX 27-2328

編集後記
教育委員会主催の厚真町の今、昔を知る南部の発見ツアーに参加してきました。小学生の社会科見学以来、ぶりに北海道電力(株)苦小厚真発電所を見学しました。大きなタービンや機械の迫力、ビルの18階に相当する建物屋上からの景色に圧倒されました。厚真町に住んでいても普段なかなか行くことができない場所を巡る貴重な体験となりました。9月には第2弾で北部を巡るツアーを予定しているようなので、ぜひご参加ください! (夢)