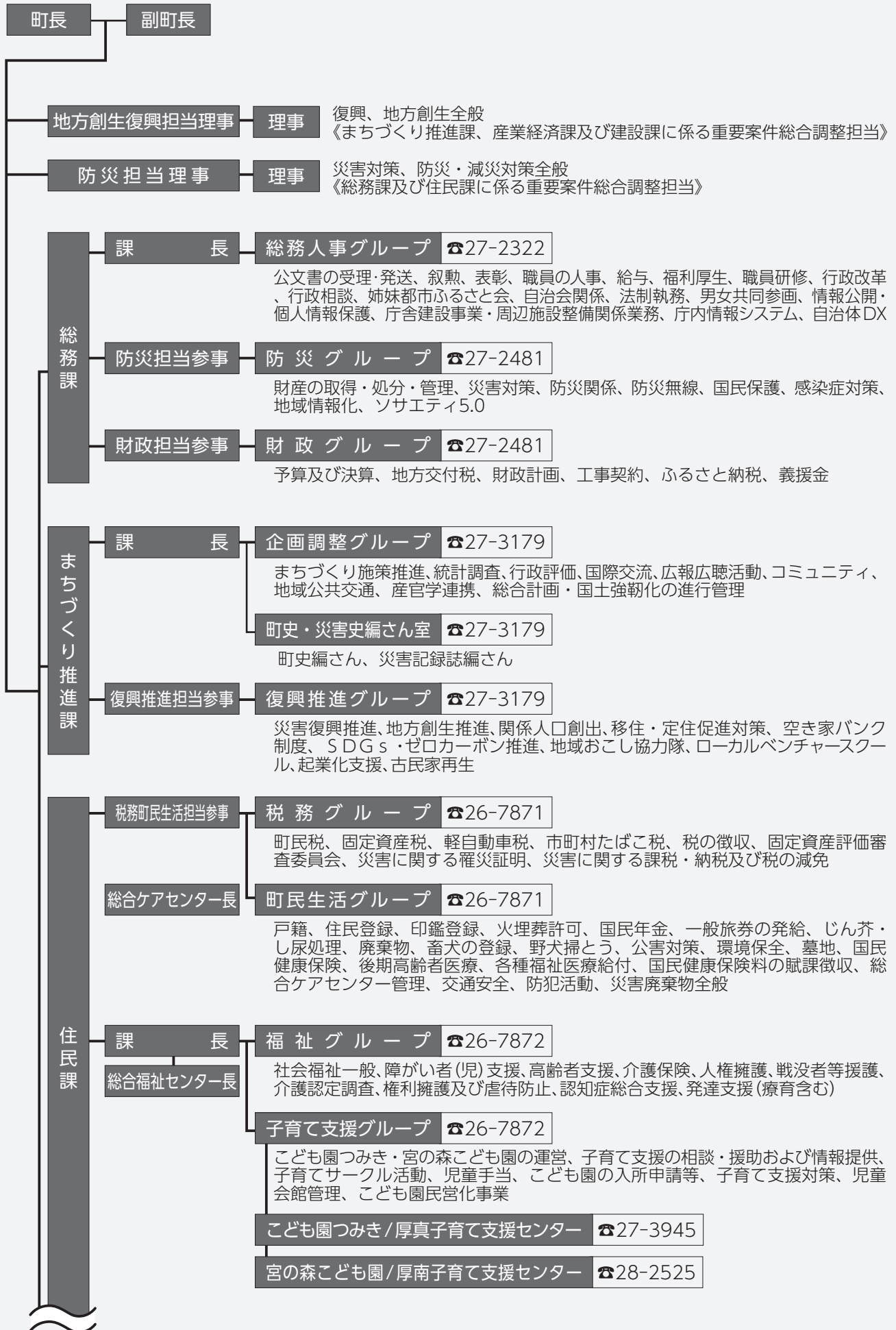


# 厚真町役場機構表



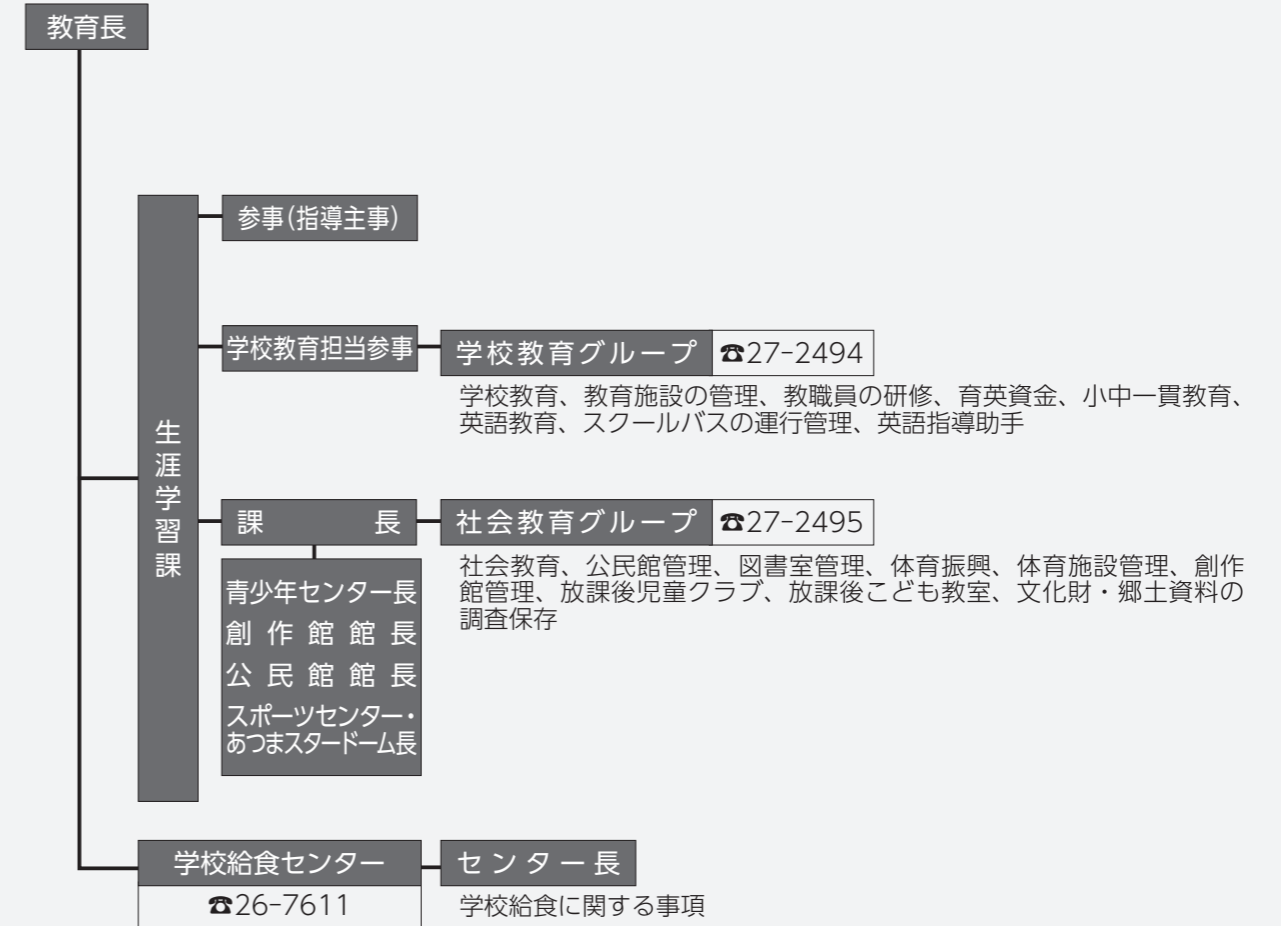
町長施政方針

教育行政執行方針

予算の概要

主な事業と予算

厚真町役場機構表



●委員会および派遣機関等

**選挙管理委員会** ☎27-2322 → **書記長** → 選挙に関する事項

**監査委員事務局** ☎27-2485 → 監査に関する事項

**土地開発公社** ☎27-2451 → **事務局長** → 土地開発公社の事務

町長施政方針

教育行政執行方針

予算の概要

主な事業と予算

厚真町役場機構表