



こどもの予防接種

接種日	未就学児	水曜日	14時～15時(この時間は一般診療休み)	予防接種専用サイト
	小学生～19歳	月・金曜日 水曜日	9時～12時、14時～17時 9時～12時、15時～17時	
予約/受付接種場所	あつまクリニック ☎27-2422 京町15 前の週の金曜日までに予約が必要です(予約受付時間:9時～12時、15時～17時)			
持ち物	母子健康手帳、予診票			

予約時は、予防接種専用サイトで接種対象であるかどうかを確認してください。専用サイトと母子手帳の接種履歴に相違がある場合などは、住民課健康推進グループ(保健師)までご連絡ください。

	対象者	標準的な接種期間と回数
ロタウイルス(1価)	生後6～24週未満	27日以上あけて2回 ※1回目は14週6日までに接種
B型肝炎	生後2カ月～1歳未満	(初回)27日以上あけて2回 (追加)1回目終了後から20週以上あけて1回
ヒブ	生後2～60カ月未満	(初回)生後2～7カ月未満(27日以上あけて3回) (追加)初回後7～13カ月あけて1回
小児肺炎球菌	生後2～60カ月未満	(初回)生後2～7カ月未満(27日以上あけて3回) (追加)生後12～15カ月未満(初回後60日以上あけて1回)
四種混合 (ジフテリア・破傷風・百日咳・ポリオ)	生後3～90カ月未満	(初回)生後3～12カ月未満に20～56日あけて3回 (追加)初回後12～18カ月あけて1回
二種混合 (ジフテリア・破傷風)	11～13歳未満	11歳で1回
BCG	生後5カ月～1歳未満	生後5～8カ月未満に1回
MR混合 (麻疹・風しん)	(1期)生後12～24カ月まで (2期)年長児相当(小学校就学前の1年間)	1期、2期ともに1回
水痘(水ぼうそう)	生後12～36カ月未満 ※すでに罹患済みの場合は対象外	(初回)生後12～15カ月未満に1回 (追加)初回後6～12カ月あけて1回
おたふくかぜ(任意)	1歳以上 ※すでに罹患済みの場合は対象外	1歳以上で1～2回 ※町独自助成により1～3歳までの初回1回のみ無料
日本脳炎	(1期)生後6カ月～7歳6カ月未満 (2期)9～13歳未満 ※特別対象者は20歳未満まで接種可	(1期初回)3歳:6～28日あけて2回 (1期追加)4歳:1期初回終了後約1年あけて1回 (2期)9歳:1回
HPV (ヒトパピローマウイルス) (4価)	小学校6年生～高校1年生相当の女子	中学1年生で3回 (2回目)2カ月以上あけて2回 (3回目)1回目から6カ月以上あけて1回

6月の日曜・祝日当番医 診療時間:9時～17時

日程	診療科	病院名	住所(苫小牧市)	電話(0144)
5日	内科系	苫小牧消化器外科	北栄町3-5-1	51-6655
(日)	外科系	苫小牧消化器外科	北栄町3-5-1	51-6655
12日	内科系	すがわら内科呼吸器科	しらかば町1-18-9	76-7011
(日)	外科系	同樹会苫小牧病院	新中野町3-9-10	36-1221
19日	内科系	たくしん小児科	拓勇西町3-1-1	53-7788
(日)	外科系	苫小牧日翔病院	矢代町2-9-13	72-7000
26日	内科系	合田内科小児科医院	音羽町2-17-3	33-9208
(日)	外科系	とまこまい脳神経外科	光洋町1-12-20	75-5111

※医療機関が変更になる場合があります。病院や新聞などで事前に確認してください。

苫小牧市夜間休日急病センター

夜間・休日は急病センターも診察を受け付けています。
診療科目 内科・小児科
住所 苫小牧市旭町2-9-2
電話 0144-32-0099
診療時間 平日 19時～翌朝7時
土曜日 14時～翌朝7時
休日 9時～翌朝7時

北海道救急医療・広域災害情報システム

近くの医療機関などが検索できます
<http://www.qq.pref.hokkaido.jp>
☎0120-20-8699
☎011-221-8699(携帯・PHSから)



保健の掲示板 5月

住民課 健康推進グループ ☎26-7871



健診・検診・相談・教室など

3歳児健診

対象 平成31年3月17日～令和元年6月22日
生まれのお子さんと保護者
とき 6月22日(水) ※個別に案内します
ところ 総合ケアセンターゆくり
持ち物 母子健康手帳、歯の健康ノート、歯ブラシ、アンケート、早朝尿

献血

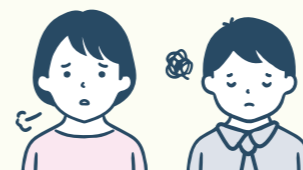
対象 6月17日(金)
9時30分～11時30分、13時～16時30分
とき 総合ケアセンターゆくり

①ニューママ教室 ②プレママ教室

対象 ①産後2～6カ月のママとお子さん
②現在妊娠中の方
とき 6月3日(金) ①9時30分～10時30分
(お子さんの計測を希望の方は9時から)
②10時45分～11時45分
ところ 厚真子育て支援センター
内容 ①ベビーマッサージ、助産師相談
②マタニティヨガ、助産師相談
持ち物 ①母子健康手帳、バスタオル、ベビーオイルやベビークリーム
②母子健康手帳、ヨガマット(バスタオル可)、動きやすい服装

こころの相談

本人やご家族のこころの健康について
臨床心理士が相談に応じます。



とき 5月20日(金)、6月17日(金)
10時～15時(1人あたり50分程度)
ところ 総合ケアセンターゆくり
申し込み 相談日の1週間前までに申し込み
ください(住民課 健康推進グループ)

保健所の相談

問い合わせ 苫小牧保健所 ☎0144-34-4168

相談・検査の名称	日程
女性の健康相談 妊娠、出産、子育てなど女性の心身の相談	6月20日(月)
肝炎ウイルス検査 感染が疑われる方は無料(要事前確認)	6月7日(火)
骨髄バンク登録 登録の基準があります	6月7日(火) 6月21日(火)
HTLV-1抗体検査 検査日の20日前までに予約してください	6月21日(火)
HIV検査(エイズ相談) 無料、匿名検査(要事前確認)	下記に確認
エイズ専用電話 ☎0144-35-7474	

新型コロナワクチン

完全予約制です。必ず予約してください。

12歳以上の接種

接種日 7月2日(土) 7月9日(土)
7月16日(土) 7月23日(土)
7月30日(土)

接種場所 あつまクリニック

接種予約 住民課健康推進グループに電話または、インターネットから予約してください。

小児(5歳以上11歳以下)の接種

新型コロナワクチンの小児への接種は、標準的には3週の間隔をおいて2回接種します。

接種日 6月3日(金)、7月1日(金)

接種場所 あつまクリニック

接種予約 住民課健康推進グループに電話または、インターネットから予約してください。



新型コロナワクチン
インターネット予約は
こちらから





令和4年度 母子保健事業

日程は変更になる場合がありますので、広報あつま「保健の掲示板」を再度ご確認ください。

乳幼児健診 (乳児健診・1歳6カ月児健診・3歳児健診)

ところ 総合ケアセンターゆくり
内容 問診、計測、診察、保健相談、栄養相談、歯科相談、
歯科健診(1歳6カ月・3歳)、尿・視聴覚検査(3歳)
通知 対象となる健診日の約3週間前に個別通知します。

乳児健診〔前期3～6カ月児、後期9～12カ月児〕

健診日	対象のお子さんの生年月日
5月25日(水)	前期:令和3年11月10日～令和4年2月25日 後期:令和3年5月10日～令和3年8月25日
8月17日(水)	前期:令和4年2月26日～令和4年5月17日 後期:令和3年8月26日～令和3年11月17日
11月16日(水)	前期:令和4年5月18日～令和4年8月16日 後期:令和3年11月18日～令和4年2月16日
2月15日(水)	前期:令和4年8月17日～令和4年11月15日 後期:令和4年2月17日～令和4年5月15日

1歳6カ月児健診

検診日	対象のお子さんの生年月日
5月18日(水)	令和2年9月10日～令和2年11月18日
9月7日(水)	令和2年11月19日～令和3年3月7日
12月14日(水)	令和3年3月8日～令和3年6月14日
3月8日(水)	令和3年6月15日～令和3年9月8日

3歳児健診

健診日	対象のお子さんの生年月日
6月22日(水)	平成31年3月17日～令和元年6月22日
9月21日(水)	令和元年6月23日～令和元年9月21日
1月11日(水)	令和元年9月22日～令和2年1月11日
3月15日(水)	令和2年1月12日～令和2年3月15日

ニューママ教室・プレママ教室

とき 6月3日(金) 厚真子育て支援センター
12月2日(金)
ところ 8月1日(月) 厚南子育て支援センター
3月3日(金)

ニューママ教室

対象 生後2～6カ月児のママ
内容 ベビーマッサージ、助産師相談など
時間 9時30分～10時30分

プレママ教室

対象 妊娠中の方
内容 マタニティヨガ、助産師相談など
時間 10時45分～11時45分

乳幼児相談

対象 生後2カ月～1歳2カ月のお子さん
内容 身体計測、発育発達・栄養の相談
とき 10月7日(金) 厚真子育て支援センター
ところ 7月1日(金) 厚南子育て支援センター
1月6日(金)

歯科健診・フッ素塗布

対象 1歳(または6カ月以上で歯が8本以上生えている)～就学前のお子さん
10月4日(火) こども園つみき
とき 10月11日(火) 宮の森こども園
厚南子育て支援センター
ところ 総合ケアセンターゆくり
こども園つみき(フッ素のみ)
10月14日(金)

令和4年度 各種健診(検診)日程

対象となる方には、5月中旬に質問票・受診券等を含む案内を郵送します。

地区巡回(集団)健診

健診料金: 無料※
実施会場: 町内2会場(詳細は個別案内参照)
実施期間: 6月6日(月)～10日(金)

個別健診

健診料金: 700円※
実施会場: あつまクリニック
実施期間: 7月1日(金)～8月31日(水)の診療時間内

※健診料金…国保以外の方は、各保険者が設定する自己負担がかかります

	対象者	内容
特定健診	①40～74歳の国保加入者(4月1日現在) ②40～74歳の国保以外の保険加入者※で、特定健診受診券をお持ちの被扶養者 ※協会けんぽ・各共済組合・健保組合などの加入者	・身体測定 ・腹囲測定 ・問診 ・血圧測定 ・血液検査 ・診察
基本健康診査	①35～39歳および75歳以上 ②40歳以上の生活保護受給者	・心電図(医師が必要と認めた場合) ・尿検査
肝炎ウイルス検査	①40・45・50・55・60・65歳 ②輸血等の経歴があり、今まで肝炎ウイルス検査を一度も受けたことのない方	血液検査 (B・C型肝炎ウイルス感染の有無を調べます)
ピロリ菌抗体検査	①40歳 ②20～34歳(事前申し込みが必要)	血液検査 (ピロリ菌感染の有無を調べます)

各種がん検診

申し込み受付期間等の詳細については、日程が近づきましたら広報あつまなどでお知らせします。
※受付期間前の申し込みは受け付けません。



がん検診が無料になりました！この機会にぜひ受診してください！

	対象者	内容	実施期間	会場	定員
①肺がん結核	35歳以上	X線検査	地区巡回(集団)検診と同時実施 6月6日(月)～10日(金)		なし
②胃がん	40歳以上	X線バリウム検査	7月3日(日)～5日(火) 7月8日(金)～9日(土)	総合ケアセンターゆくり 厚南会館	600人
③大腸がん	40歳以上	便潜血検査	7月3日(日)～19日(火)	自宅で検体(便)を採取し、 総合ケアセンターゆくり・ 厚南会館へ提出	640人
④子宮がん	20歳以上の女性 (対象年あり) ●対象年…昭和奇数年生まれ・平成偶数年生まれ ●定員は対象者優先 ●対象外の方の負担金…5,960円	細胞診検査	12月1日(木)	総合ケアセンターゆくり	150人
⑤乳がん	40歳以上の女性 (対象年あり) ●対象年…昭和奇数年生まれ ●定員は対象者優先 ●対象外の方の負担金…50歳未満6,300円、50歳以上5,250円	マンモグラフィー検査	12月1日(木)	総合ケアセンターゆくり	70人
⑥総合がん	①～⑤: 上記同様 前立腺: 50歳以上の男性 ※前立腺がんのみ 500円の負担金	①～⑤と前立腺がん (受診項目は選択可)	11月4日(金) 1月13日(金)	札幌がん検診センター ※バス送迎あり	70人

※日程変更の場合は、広報あつまや防災行政無線などでお知らせします。

まちの アイドル



とみた ゆうせいくん

おおとも さきのちゃん

ささき まゆみちゃん

3歳以下のお子さんの写真を募集しています。住所、氏名(ふりがな)、生年月日、性別、両親の氏名(ふりがな)、電話番号を明記の上、まちづくり推進課企画調整グループへ。〈メール〉kikaku@town.atsuma.lg.jp