




こどもの予防接種

接種日	未就学児	水曜日	14時～15時(この時間は一般診療休み)	予防接種専用サイト 
	小学生～19歳	月・金曜日	9時～12時、14時～17時	
予約/受付接種場所	あつまクリニック ☎27-2422 京町15 前の週の金曜日までに予約が必要です(予約受付時間: 9時～12時、15時～17時)			
持ち物	母子健康手帳、予診票			

予約時は、予防接種専用サイトで接種対象であるかどうかを確認してください。専用サイトと母子手帳の接種履歴に相違がある場合などは、住民課健康推進グループ(保健師)までご連絡ください。

	対象者	標準的な接種期間と回数
ロタウイルス(1価)	生後6～24週未満	27日以上あけて2回 ※1回目は14週6日までに接種
B型肝炎	生後2カ月～1歳未満	(初回)27日以上あけて2回 (追加)1回目終了後から20週以上あけて1回
ヒブ	生後2～60カ月未満	(初回)生後2～7カ月未満(27日以上あけて3回) (追加)初回後7～13カ月あけて1回
小児肺炎球菌	生後2～60カ月未満	(初回)生後2～7カ月未満(27日以上あけて3回) (追加)生後12～15カ月未満(初回後60日以上あけて1回)
四種混合 (ジフテリア・破傷風・百日咳・ポリオ)	生後3～90カ月未満	(初回)生後3～12カ月未満に20～56日あけて3回 (追加)初回後12～18カ月あけて1回
二種混合 (ジフテリア・破傷風)	11～13歳未満	11歳で1回
BCG	生後5カ月～1歳未満	生後5～8カ月未満に1回
MR混合 (麻疹・風しん)	(1期)生後12～24カ月まで (2期)年長児相当(小学校就学前の1年間)	1期、2期ともに1回
水痘(水ぼうそう)	生後12～36カ月未満 ※すでに罹患済みの場合は対象外	(初回)生後12～15カ月未満に1回 (追加)初回後6～12カ月あけて1回
おたふくかぜ(任意)	1歳以上 ※すでに罹患済みの場合は対象外	1歳以上で1～2回 ※町独自助成により1～3歳までの初回1回のみ無料
日本脳炎	(1期)生後6カ月～7歳6カ月未満 (2期)9～13歳未満 ※特例対象者は20歳未満まで接種可	(1期初回)3歳:6～28日あけて2回 (1期追加)4歳:1期初回終了後約1年あけて1回 (2期)9歳:1回
HPV (ヒトパピローマウイルス) (4価)	小学校6年生～高校1年生相当の女子	中学1年生で3回 (2回目)2カ月以上あけて2回 (3回目)1回目から6カ月以上あけて1回

7月の日曜・祝日当番医 診療時間: 9時～17時

日程	診療科	病院名	住所(苫小牧市)	電話(0144)
3日	内科系	沖医院	旭町4-4-15	32-8870
(日)	外科系	ケーアンドエークリニック	日新町2-6-1	71-2000
10日	内科系	柴田内科循環器科	桜木町1-24-18	71-2225
(日)	外科系	同樹会苫小牧病院	新中野町3-9-10	36-1221
17日	内科系	浪岡内科消化器科クリニック	東開町4-20-18	51-2811
(日)	外科系	苫小牧日翔病院	矢代町2-9-13	72-7000
18日	内科系	勤医協苫小牧病院	見山町1-8-23	72-3151
(月祝)	外科系	苫小牧泌尿器科・循環器内科	明野新町2-1-12	57-0455
24日	内科系	おおはた内科循環器クリニック	三光町1-2-11	38-8500
(日)	外科系	にっしん泌尿器科クリニック	日新町2-6-43	71-1100
31日	内科系	いまい内科クリニック	双葉町1-4-2	37-8686
(日)	外科系	こうよう泌尿器科クリニック	光洋町2-6-13	82-8620

※医療機関が変更になる場合があります。病院や新聞などで事前に確認してください。

苫小牧市夜間休日急病センター

夜間・休日は急病センターも診療を受け付けています。
診療科目 内科・小児科
住所 苫小牧市旭町2-9-2
電話 0144-32-0099
平日 19時～翌朝7時
診療時間 土曜日 14時～翌朝7時
休日 9時～翌朝7時

北海道救急医療・広域災害情報システム

近くの医療機関などが検索できます
<http://www.qq.pref.hokkaido.jp>
☎0120-20-8699
☎011-221-8699(携帯・PHSから)



保健の掲示板 6月

住民課 健康推進グループ ☎26-7871



健診・検診・相談・教室など

乳児相談

対象 生後2カ月～1歳2カ月までのお子さん
と保護者
とき 7月1日(金)10時～11時15分(受付)
ところ 厚南子育て支援センター
持ち物 母子健康手帳、バスタオル

肺がん結核(未受診者健診)

対象 35歳以上の方で6月6日～10日に実施した検診未受診者の方(65歳以上は結核検診を兼ねます)
とき 7月28日(木)
ところ 15時～15時45分 厚南会館
17時～18時 総合ケアセンターゆくり

胃がん健診(要事前申し込み)

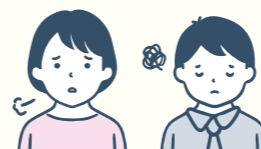
対象 40歳以上の方(無料)
とき 7月3日(日)～5日(火)総合ケアセンターゆくり
ところ 7月8日(金)・9日(土)厚南会館
内容 胃バリウム検査
詳細は5月下旬に送付した申し込み用紙をご覧ください。

大腸がん検診(要事前申し込み)

対象 40歳以上の方(無料)
とき 7月1日(金)～19日(火)
ところ 総合ケアセンターゆくりまたは厚南会館に提出
内容 便潜血検査法(2日間法)※自宅で2日分の便を採取し、提出してください。
詳細は5月下旬に送付した申し込み用紙をご覧ください。

こころの相談

「気持ちが落ち込む」などのこころの健康や子育ての悩みを抱える親御さんの相談に臨床心理士が応じます。



とき 6月17日(金)、7月15日(金)
10時～15時(1人あたり50分程度)
ところ 総合ケアセンターゆくり
申し込み 1週間前までにお申し込みください
(住民課 健康推進グループ)

保健所の相談

問い合わせ 苫小牧保健所 ☎0144-34-4168

相談・検査の名称	日程
女性の健康相談 妊娠、出産、子育てなど女性の心身の相談	7月19日(火)
肝炎ウイルス検査 感染が疑われる方は無料(要事前確認)	7月5日(火)
骨髄バンク登録 登録の基準があります	7月5日(火) 7月19日(火)
HTLV-1抗体検査 検査日の20日前までに予約してください	7月19日(火)
HIV検査(エイズ相談) 無料、匿名検査(要事前確認)	下記に確認
エイズ専用電話 ☎0144-35-7474	

新型コロナワクチン

完全予約制です。必ず予約してください。

初回接種(1・2回目接種)

対象 接種日時点で5歳以上の町民
※5～11歳の保護者への「努力義務」は適用されていません

追加接種(3回目接種)

対象 2回接種を完了した12歳以上の町民

追加接種(4回目接種)

3回目接種を完了した方のうち、次のいずれかに該当する方
対象 ①60歳以上の方
②18歳以上60歳未満の基礎疾患のある方
③その他重症化リスクが高いと医師が認める方
※②、③の方で接種を希望される方は、事前に申請が必要です。申請方法など詳しい内容は、本紙折り込みの案内またはホームページをご覧ください。
※4回目の接種予約は、接種券の到着後をお願いします。



新型コロナワクチン

インターネット予約はこちらから

