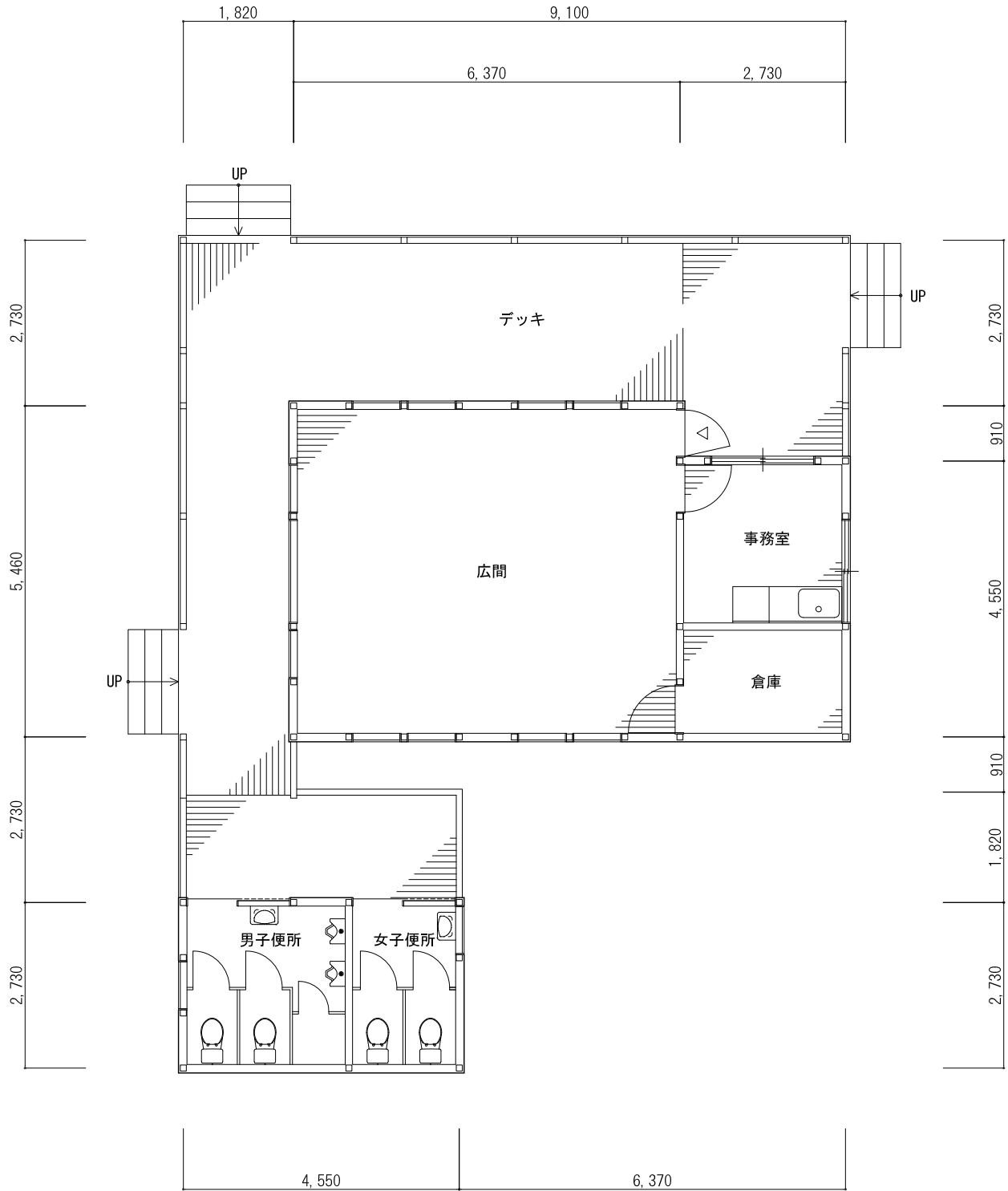


調査結果図

施設区分	管理施設					管理番号	
施設名	管理事務所	公園番号	施設番号	所在公園名	大沼フィッシングパーク	住所	勇払郡厚真町字鹿沼330番地ほか
具体的施設名	管理棟	構造	木造	点検社		点検日	
		面積	59.62 m ²	点検者		確認者	



面積計算

5.460 × 6.370	=	34.7802
4.550 × 2.730	=	12.4215
2.730 × 4.550	=	12.4215
合計	=	59.6232
延床面積		59.62 m ²

平面図 S=1:100