



## こどもの予防接種

接種日	未就学児	水曜日	14時～15時(この時間は一般診療休み)	予防接種専用サイト 
	小学生～19歳	月・金曜日	9時～12時、14時～17時	
予約/受付接種場所	あつまクリニック ☎27-2422 京町15 前の週の金曜日までに予約が必要です(予約受付時間: 9時～12時、15時～17時)			
持ち物	母子健康手帳、予診票			

予約時は、予防接種専用サイトで接種対象であるかどうかを確認してください。専用サイトと母子健康手帳の接種履歴に相違がある場合などは、住民課健康推進グループ(保健師)までご連絡ください。

	対象者	標準的な接種期間と回数
ロタウイルス(1価)	生後6～24週未満	27日以上あけて2回 ※1回目は14週6日までに接種
B型肝炎	生後2カ月～1歳未満	(初回)27日以上あけて2回 (追加)1回目終了後から20週以上あけて1回
ヒブ	生後2～60カ月未満	(初回)生後2～7カ月未満(27日以上あけて3回) (追加)初回後7～13カ月あけて1回
小児肺炎球菌	生後2～60カ月未満	(初回)生後2～7カ月未満(27日以上あけて3回) (追加)生後12～15カ月未満(初回後60日以上あけて1回)
四種混合 (ジフテリア・破傷風・百日咳・ポリオ)	生後3～90カ月未満	(初回)生後3～12カ月未満に20～56日あけて3回 (追加)初回後12～18カ月あけて1回
二種混合 (ジフテリア・破傷風)	11～13歳未満	11歳で1回
BCG	生後5カ月～1歳未満	生後5～8カ月未満に1回
MR混合 (麻しん・風しん)	(1期)生後12～24カ月まで (2期)年長児相当(就学前の1年間)	1期、2期ともに1回
水痘(水ぼうそう)	生後12～36カ月未満 ※すでに罹患済みの場合は対象外	(初回)生後12～15カ月未満に1回 (追加)初回後6～12カ月あけて1回
おたふくかぜ(任意)	1歳以上 ※すでに罹患済みの場合は対象外	1歳以上で1～2回 ※町独自助成により1～3歳までの初回1回のみ無料
日本脳炎	(1期)生後6カ月～7歳6カ月未満 (2期)9～13歳未満 ※特例対象者は20歳未満まで接種可	(1期初回)3歳:6～28日あけて2回 (1期追加)4歳:1期初回終了後約1年あけて1回 (2期)9歳:1回
HPV (ヒトパピローマウイルス) (4価)	小学校6年生～高校1年生相当の女子	中学1年生で3回 (2回目)2カ月以上あけて2回 (3回目)1回目から6カ月以上あけて1回

## 2月の日曜・祝日当番医 診療時間: 9時～17時

日程	診療科	病院名	住所(苫小牧市)	電話(0144)
5日	内科系	苫小牧呼吸器内科クリニック	双葉町3-7-3	35-0002
(日)	外科系	にしん泌尿器科クリニック	日新町2-6-43	71-1100
11日	内科系	加藤胃腸科内科クリニック	緑町2-5-20	35-2125
(土祝)	外科系	苫小牧泌尿器科・循環器内科	明野新町2-1-12	57-0455
12日	内科系	うとないキッズクリニック	北栄町1-22-36	53-8080
(日)	外科系	同樹会苫小牧病院	新中野町3-9-10	36-1221
19日	内科系	とまこまいこどもクリニック	住吉町1-2-8	33-1050
(日)	外科系	苫小牧日翔病院	矢代町2-9-13	72-7000
23日	内科系	桜木ファミリークリニック	桜木町2-25-1	71-2351
(木祝)	外科系	ハート整形ペインクリニック	三光町2-5-3	38-7000
26日	内科系	苫小牧消化器外科	北栄町3-5-1	51-6655
(日)	外科系	苫小牧消化器外科	北栄町3-5-1	51-6655

※医療機関が変更になる場合があります。病院や新聞などで事前に確認してください。

## 苫小牧市夜間休日急病センター

夜間・休日は急病センターも診察を受け付けています。

診療科目	内科・小児科
住所	苫小牧市旭町2-9-2
電話	0144-32-0099
平日	19時～翌朝7時
診療時間	土曜日 14時～翌朝7時
休日	9時～翌朝7時

## 北海道救急医療・広域災害情報システム

近くの医療機関などが検索できます  
http://www.qq.pref.hokkaido.jp  
☎0120-20-8699  
☎011-221-8699(携帯・PHSから)



# 保健の掲示板 2月

住民課 健康推進グループ ☎26-7871  
(総合ケアセンターゆくり内)



## 健診・検診・相談・教室など

### 乳児健診

対象 ①令和4年8月17日～令和4年11月15日生まれのお子さんと保護者  
②令和4年2月17日～令和4年5月15日生まれのお子さんと保護者

とき 2月15日(水) ※個別にご案内します。

ところ 総合ケアセンターゆくり

持ち物 母子健康手帳、バスタオル、アンケート、歯ブラシ(②のみ)

### 献血

とき 1月27日(金)  
9時30分～11時30分、13時～16時30分

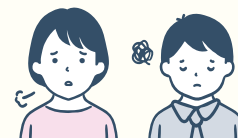
2月6日(月)  
9時30分～11時

ところ 総合ケアセンターゆくり

厚南会館

## こころの相談

「気持ちが落ち込む」などのこころの健康や子育ての悩みを抱える親御さんの相談に臨床心理士が応じます。



とき 1月20日(金)、2月17日(金)  
10時～15時(1人あたり50分程度)

ところ 総合ケアセンターゆくり

申し込み 1週間前までにお申し込みください  
(住民課 健康推進グループ)

## 保健所の相談

問い合わせ 苫小牧保健所 ☎0144-34-4168

相談・検査の名称	日程
女性の健康相談	2月20日(月)
妊娠、出産、子育てなど女性の心身の相談	
肝炎ウイルス検査	2月7日(火)
感染が疑われる方は無料(要事前確認)	
骨髄バンク登録	2月7日(火)
登録の基準があります	2月21日(火)
HTLV-1抗体検査	2月21日(火)
検査日の20日前までに予約してください	
HIV検査(エイズ相談)	下記に確認
無料、匿名検査(要事前確認)	
エイズ専用電話 ☎0144-35-7474	

## 新型コロナワクチン

接種対象者が変更になる場合があります。  
最新の内容はホームページをご覧ください。

### 生後6カ月～4歳

{使用するワクチン} ファイザー社生後6カ月～4歳用ワクチン  
※接種を希望される方は、住民課健康推進グループまでご連絡ください。

### 5～11歳

{使用するワクチン} ファイザー社5～11歳用ワクチン  
※5歳の誕生日を迎えた方で接種を希望される方は、接種券の交付申請が必要です。

苫小牧市の医療機関でも接種が可能です。事前に下記へ電話し、必要事項を登録後に医療機関へ予約します。  
【とまこまいコロナワクチンコールセンター ☎0144-82-9660】  
詳しくは、苫小牧市ホームページをご覧ください。

### 12歳以上

{使用するワクチン}  
初回接種(1、2回目): ファイザー社ワクチン  
追加接種(3～5回目): オミクロン株対応2価ワクチン  
※オミクロン株対応2価ワクチンは、初回接種(1、2回目)を完了した方で、最終接種日から3カ月以上経過した12歳以上のすべての方が1人1回接種できます。  
※12歳の誕生日を迎えた方で接種を希望される方は、接種券の交付申請が必要です。

### 厚真町へ転入された方

厚真町へ転入された方でお手元に接種券が届かない方は、接種券の交付申請が必要です。



新型コロナワクチン  
インターネット予約は  
こちらから

