



こどもの予防接種

接種日	未就学児	水曜日	14時～15時(この時間は一般診療休み)	予防接種専用サイト
	小学生～19歳	月・金曜日	9時～12時、14時～17時	
予約/受付接種場所	あつまクリニック ☎27-2422 京町15 前の週の金曜日までに予約が必要です(予約受付時間: 9時～12時、15時～17時)			
持ち物	母子健康手帳、予診票			

予約時は、予防接種専用サイトで接種対象であるかどうかを確認してください。専用サイトと母子健康手帳の接種履歴に相違がある場合などは、住民課健康推進グループ(保健師)までご連絡ください。

	対象者	標準的な接種期間と回数
ロタウイルス(1価)	生後6～24週未満	27日以上あけて2回 ※1回目は14週6日までに接種
B型肝炎	生後2カ月～1歳未満	(初回)27日以上あけて2回 (追加)1回目終了後から20週以上あけて1回
ヒブ	生後2～60カ月未満	(初回)生後2～7カ月未満(27日以上あけて3回) (追加)初回後7～13カ月あけて1回
小児肺炎球菌	生後2～60カ月未満	(初回)生後2～7カ月未満(27日以上あけて3回) (追加)生後12～15カ月未満(初回後60日以上あけて1回)
四種混合 (ジフテリア・破傷風・百日咳・ポリオ)	生後2～90カ月未満	(初回)生後3～12カ月未満に20～56日あけて3回 (追加)初回後12～18カ月あけて1回
二種混合 (ジフテリア・破傷風)	11～13歳未満	11歳で1回
BCG	生後5カ月～1歳未満	生後5～8カ月未満に1回
MR混合 (麻しん・風しん)	(1期)生後12～24カ月まで (2期)年長児相当(就学前の1年間)	1期、2期ともに1回
水痘(水ぼうそう)	生後12～36カ月未満 ※すでに罹患済みの方は対象外	(初回)生後12～15カ月未満に1回 (追加)初回後6～12カ月あけて1回
おたふくかぜ(任意)	1歳以上 ※すでに罹患済みの方は対象外	1歳以上で1～2回 ※町独自助成により1～3歳までの初回1回のみ無料
日本脳炎	(1期)生後6カ月～7歳6カ月未満 (2期)9～13歳未満 ※特例対象者は20歳未満まで接種可	(1期初回)3歳:6～28日あけて2回 (1期追加)4歳:1期初回終了後約1年あけて1回 (2期)9歳:1回
HPV (ヒトパピローマウイルス) (9価)	小学校6年生～高校1年生相当の女子	中学1年生(6カ月あけて2回) ※1回目の接種が15歳を越えた場合は3回(2カ月以上あけて2回接種した後、1回目から6カ月以上あけて1回)

夜間・日曜・祝日の医療機関

内科・小児科系

住所	苫小牧市夜間休日急病センター 苫小牧市旭町2-9-2
電話	0144-32-0099
診療時間	平日 19時～翌朝7時 土曜日 14時～翌朝7時 日曜日 9時～翌朝7時

※4月から内科系の休日当番病院は、苫小牧市夜間休日急病センターでの対応が変わります。

外科系

診療時間: 9時～17時

日程	病院名	住所(苫小牧市)	電話(0144)
3日(水祝)	苫小牧消化器外科	北栄町3-5-1	51-6655
4日(木祝)	苫小牧泌尿器科・循環器内科	明野新町2-1-12	57-0455
5日(金祝)	みらい整形ペインクリニック	北栄町1-22-43	53-7100
7日(日)	こうよう泌尿器科クリニック	光洋町2-6-13	82-8620
14日(日)	同樹会苫小牧病院	新中野町3-9-10	36-1221
21日(日)	苫小牧日翔病院	矢代町2-9-13	72-7000
28日(日)	光洋いきいきクリニック	光洋町1-16-16	71-2700

※変更になる場合があります。病院や新聞などで事前に確認してください。

北海道救急医療・広域災害情報システム 近くの医療機関などが検索できます
http://www.qq.pref.hokkaido.jp ☎0120-20-8699 ☎011-221-8699(携帯・PHSから)



保健の掲示板 5月

住民課 健康推進グループ ☎26-7871
(総合ケアセンターゆくり内)

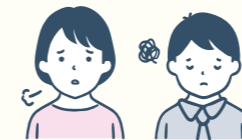
健診・検診・相談・教室など

乳幼児健診

対象 ①令和4年11月16日～令和5年2月17日生まれのお子さんと保護者
②令和4年5月16日～令和4年8月17日生まれのお子さんと保護者
とき 5月17日(水) ※個別にご案内します
ところ 総合ケアセンターゆくり
持ち物 母子健康手帳、バスタオル、アンケート、歯ブラシ(②の方のみ)

こころの相談

「気持ち落ち込む」などのこころの健康や子育ての悩みを抱える親御さんの相談に臨床心理士が応じます。



とき 4月21日(金)、5月19日(金)
10時～15時(1人あたり50分程度)
ところ 総合ケアセンターゆくり
申し込み 1週間前までにお申し込みください。
(住民課 健康推進グループ)

保健所の相談

問い合わせ 苫小牧保健所 ☎0144-34-4168

相談・検査の名称	日程
女性の健康相談	
妊娠、出産、子育てなど女性の心身の相談	5月19日(金)
肝炎ウィルス検査	
感染が疑われる方は無料(要事前確認)	5月9日(火) 5月23日(火)
骨髄バンク登録	
登録の基準があります	要事前予約(随時受付)
HTLV-1抗体検査	
20日前までに予約してください	5月23日(火)
HIV検査(エイズ相談)	
無料、匿名検査(要事前確認)	下記に確認
エイズ専用電話 ☎0144-35-7474	

新型コロナワクチン

令和5年度も全ての方に自己負担なしで新型コロナワクチンを接種していただけます。

生後6カ月～4歳

[使用するワクチン]ファイザー社生後6カ月～4歳用ワクチン
※接種を希望される方は、住民課健康推進グループまでご連絡ください。

5～11歳

[使用するワクチン] いずれも小児用ファイザー社ワクチン
初回接種(1、2回目): 起源株ワクチン
追加接種(3回目): オミクロン株対応2価ワクチン

※5歳の誕生日を迎えた方や初回接種を希望される方は、接種券の交付申請の手続きが必要です。

12歳以上

[使用するワクチン] いずれもファイザー社ワクチン
初回接種(1、2回目): 従来株ワクチン
追加接種(3～5回目): オミクロン株対応2価ワクチン

※12歳の誕生日を迎えた方で接種を希望される方は、接種券の交付申請が必要です。
※追加接種は5月7日で終了となります。

令和5年春開始接種(5～8月に実施)

[使用するワクチン] オミクロン株対応2価ワクチン
[対象者] 65歳以上の高齢者、5～64歳の基礎疾患を有する方、医療従事者等

※65歳以上の高齢者は、接種時期を迎えた方から順次、接種券を送付します。その他の方は、接種券の交付申請の手続きが必要です。

厚真町へ転入された方

厚真町へ転入された方は、接種券の交付申請手続きが必要です。



新型コロナワクチン
インターネット予約は
こちらから

