

離れて生活するご家族の 見守りをしてみませんか？

デジタル機器を活用した
認知症等見守り実証事業
のモニターを募集します！



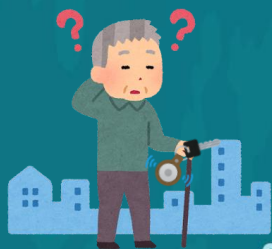
この事業は・・・

高齢のご家族を画面モニターと通話機能を備えた専用端末を繋ぎ見守ることができます。通話は離れて暮らすご家族のスマホから一方的に接続することが出来ます。住み慣れた地域での継続した生活を送ることを目的とした実証事業として実施します。

貸し出しする物は

- Amazon Echo Show 10
- Wi-Fiルーター
※ルーターのSIM契約はご自身でお願いいたします。
- タブレット（スマートフォン等がない方）
※機種指定不可
- GPS機能付きタグ
※令和5年度の貸し出し台数には限りがあるため、すべて方のご希望には添えないかもしれません。
※Echo Show 10以外は任意での貸し出しとなります

参加条件、申込については裏面をご確認ください→



認知症等見守り実証事業 モニター申込書

参加条件

- ・厚真町内に在住している高齢者と離れて暮らすご家族
※ご家族の方は町外在住でも参加可能です。
- ・7月1日から翌年3月31日までご利用いただける方
- ・インターネット通信環境の準備が可能な方（SIMカード契約）
- ・利用期間中及び終了後に聞き取りアンケートにご協力いただける方
- ・認知症の症状がない方でもモニターへの申し込みは可能です

募集期間 令和5年6月2日（金）まで

下記に必要事項をご記入のうえ、郵送またはFAXでお申し込みください。
また、厚真町のホームページにも申込フォームを設置しています。ご希望の方はそちらからお申し込みください。

ご本人	氏名	ふりがな		
	住所			
	年齢	歳	電話番号	
ご家族	氏名	ふりがな		
	住所			
	続柄		電話番号	
貸し出しを希望する物品に○をつけてください		<ul style="list-style-type: none"> ・ Wi-Fiルーター ・ タブレット端末 ・ GPS機能付きタグ 		

Wi-Fi



問い合わせ・申込先
住民課 福祉グループ

厚真町京町165番地 総合ケアセンターゆくり
電話：0145-26-7872 FAX：0145-26-7733