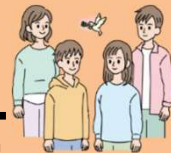


接種費用 **無料**  
(全額公費)

令和5年度



# 厚真町 新型コロナワクチン接種のお知らせ

## 令和5年度の接種対象者

①②ともに 初回接種終了済の方が対象です	【令和5年春開始接種】	【令和5年秋開始接種】
① 65歳以上の方、5歳～64歳で基礎疾患のある方、医療従事者・高齢者施設等従事者	◆実施時期：6月下旬～8月末追加接種として オミクロン株対応ワクチンを1回接種	◆実施時期：9月～12月追加接種として1回接種 ※ワクチンの種類は今後検討
② 5歳～64歳(健常な方)	対象外	

## 令和5年春開始接種について

65歳以上の方	初回（1・2回目）接種を終了した方から順に接種券を送付いたします	接種予約は、 <b>接種券同封の案内用紙</b> をご参照ください。
5歳～64歳で基礎疾患のある方	接種券の <b>発行申請</b> が必要です。 発行方法は裏面を参照ください。	

※令和5年春開始接種は、最終接種からの接種間隔は3か月以上あけることとなっています。

## 生後6か月以上の方の初回接種について

※12歳以上の方や小児、乳幼児への初回・追加接種も引き続き実施しています。

対象者	接種日	時間	接種会場
12歳以上	5月20日（土）	10時00分～11時00分	あつまクリニック
5歳～11歳	5月19日（金） 6月23日（金）	14時00分～16時00分	
6か月～4歳	5月16日（火） 6月20日（火） 7月18日（火） 8月22日（火）	14時00分～16時00分	

## 5歳から11歳の方の追加接種について

対象者	接種日	時間	接種会場
5歳～11歳	5月19日（金） 6月23日（金） 7月21日（金） 8月25日（金）	14時00分～16時00分	あつまクリニック

接種  
予約

### 電話

で予約する場合

- ①お手元に接種券をご準備し、下記までお電話ください。

厚真町役場住民課健康推進グループ  
☎0145-26-7871  
受付時間：8時30分～17時30分  
(土日・祝日を除く)

### インターネット

で予約する場合【24時間受付】

- ①予約サイトにアクセス（右図のQRコードを読み取る）  
※QRコードが読み取れない場合は、電話で予約して下さい。  
※パソコンで予約する場合は、町ホームページからアクセスしてください。
- ②接種券番号と生年月日を入力
- ③氏名・電話番号など必要事項を入力
- ④会場・希望日時を選択して予約  
※メールアドレスを登録すると、予約確認メールを受け取ることができます。



# 基礎疾患のある方等の令和5年春開始接種の発行申請について

5歳以上65歳未満の基礎疾患のある方、医療従事者・高齢者施設等従事者で接種を希望される方は、**接種券の発行申請が必要**となります。

## 基礎疾患の種類

### 全ての年代

- ①慢性の心臓、肝臓、腎臓又は呼吸器の病気がある方
- ②免疫の機能を低下させる病気にかかっている方
- ③免疫の機能を抑制する治療を受けている方
- ④免疫異常に伴う神経疾患又は神経筋疾患にかかっている方
- ⑤神経疾患又は神経疾患を原因として、身体機能が低下している方
- ⑥染色体に異常のある方
- ⑦血液の病気にかかっている方（18歳以上で、鉄欠乏性貧血にかかっている方は除く）
- ⑧その他、新型コロナウイルス感染症にかかった場合に重症化するおそれ大きいと医師が認める方

### 18歳未満の方のみ

1. 代謝性疾患にかかっている方
2. 悪性腫瘍がある方
3. 膠原病の方
4. 内分泌疾患にかかっている方
5. 消化器疾患にかかっている方

### 18歳以上の方のみ

1. インスリンやその他の糖尿病治療薬で治療中又は合併症のある糖尿病の方
2. 睡眠時無呼吸症候群の方
3. 重い精神疾患にかかっている方
4. 知的障害がある方
5. BMI（BMI = 体重(kg) / 身長(m)<sup>2</sup>）が30以上の方

## 発行申請の流れ

役場健康推進グループ窓口で申請してください。

### 〈必要書類〉

- ・ 接種済証等過去の接種事実が確認できる書類
- ・ 本人確認書類（運転免許証、健康保険証、マイナンバーカード等）  
※代理人が申請する場合は委任状（健康推進グループ窓口にございます）と代理人の本人確認書類の提出も必要です。



申請後、2週間程度で接種券がお手元に届きます。  
接種券がお手元に届いた後、接種予約ができます。

### お問合せ先

厚真町役場住民課健康推進グループ

電話番号：0145-26-7871

8時30分～17時30分（土日・祝日を除く）