




こどもの予防接種

接種日	未就学児	水曜日	14時～15時(この時間は一般診療休み)	予防接種専用サイト 
	小学生～19歳	月・金曜日	9時～12時、14時～17時	
予約/受付接種場所	あつまクリニック ☎ 27-2422 京町15 前の週の金曜日までに予約が必要です(予約受付時間: 9時～12時、15時～17時)			
持ち物	母子健康手帳、予診票			

予約時は、予防接種専用サイトで接種対象であるかどうかを確認してください。専用サイトと母子健康手帳の接種履歴に相違がある場合などは、住民課健康推進グループ(保健師)までご連絡ください。

	対象者	標準的な接種期間と回数
ロタウイルス(1価)	生後6～24週未満	27日以上あけて2回 ※1回目は14週6日までに接種
B型肝炎	生後2カ月～1歳未満	(初回)27日以上あけて2回 (追加)1回目終了後から20週以上あけて1回
ヒブ	生後2～60カ月未満	(初回)生後2～7カ月未満(27日以上あけて3回) (追加)初回後7～13カ月あけて1回
小児肺炎球菌	生後2～60カ月未満	(初回)生後2～7カ月未満(27日以上あけて3回) (追加)生後12～15カ月未満(初回後60日以上あけて1回)
四種混合 (ジフテリア・破傷風・百日咳・ポリオ)	生後2～90カ月未満	(初回)生後2～12カ月未満に20～56日あけて3回 (追加)初回後12～18カ月あけて1回
二種混合 (ジフテリア・破傷風)	11～13歳未満	11歳で1回
BCG	生後5カ月～1歳未満	生後5～8カ月未満に1回
MR混合 (麻疹・風しん)	(1期)生後12～24カ月まで (2期)年長児相当(就学前の1年間)	1期、2期ともに1回
水痘(水ぼうそう)	生後12～36カ月未満 ※すでに罹患済み場合は対象外	(初回)生後12～15カ月未満に1回 (追加)初回後6～12カ月あけて1回
おたふくかぜ(任意)	1歳以上 ※すでに罹患済み場合は対象外	1歳以上で1～2回 ※町独自助成により1～3歳までの初回1回のみ無料
日本脳炎	(1期)生後6カ月～7歳6カ月未満 (2期)9～13歳未満 ※特例対象者は20歳未満まで接種可	(1期初回)3歳:6～28日あけて2回 (1期追加)4歳:1期初回終了後約1年あけて1回 (2期)9歳:1回
HPV (ヒトパピローマウイルス) (9価)	小学校6年生～高校1年生相当の女子	中学1年生(6カ月あけて2回) ※1回目の接種が15歳を越えた場合は3回(2カ月以上あけて2回接種した後、1回目から6カ月以上あけて1回)

8月の夜間・日曜・祝日の医療機関

内科・小児科系

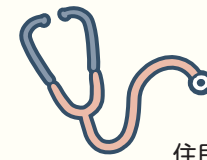
住所	苫小牧市夜間休日急病センター 苫小牧市旭町2-9-2
電話	0144-32-0099
診療時間	平日 19時～翌朝7時 土曜日 14時～翌朝7時 日曜祝日 9時～翌朝7時

外科系

日程	病院名	住所(苫小牧市)	電話(0144)
6日(日)	苫小牧東部脳神経外科	北栄町2-27-27	53-5000
11日(金祝)	こうよう泌尿器科クリニック	光洋町2-6-13	82-8620
13日(日)	同樹会苫小牧病院	新中野町3-9-10	36-1221
20日(日)	苫小牧日翔病院	矢代町2-9-13	72-7000
27日(日)	勤医協苫小牧病院	見山町1-8-23	72-3151

※変更になる場合があります。病院や新聞などで事前に確認してください。

北海道救急医療・広域災害情報システム 近くの医療機関などが検索できます
http://www.qq.pref.hokkaido.jp ☎0120-20-8699 ☎011-221-8699(携帯・PHSから)



保健の掲示板 8月

住民課 健康推進グループ ☎26-7871 (総合ケアセンターゆくり内)



あつまクリニックのお盆休み

8月14日(月)・15日(火)・16日(水)は休診です

健診・検診・相談・教室など

乳児健診

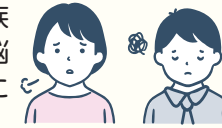
対象 ①令和5年2月18日～令和5年5月23日生まれのお子さん(生後3～6カ月児)と保護者
②令和4年8月18日～令和4年11月23日生まれのお子さん(生後9～12カ月児)と保護者
とき・ところ 8月23日(水) 総合ケアセンターゆくり ※個別にご案内します
持ち物 母子健康手帳、バスタオル、アンケート、歯ブラシ(②のみ)

エキノコックス症検診

対象 小学3年生、中学2年生
とき・ところ 8月1日(火)～31日(木) あつまクリニック ※あつまクリニックの診療時間内

こころの相談

臨床心理士が、本人やご家族のこころの健康や子育ての悩みを抱える親御さんの相談に応じます。



とき 7月21日(金)、8月18日(金)
10時～15時(1人あたり50分程度)
ところ 総合ケアセンターゆくり
申し込み 1週間前までに申し込みください。
(住民課 健康推進グループ)

保健所の相談

問い合わせ 苫小牧保健所 ☎0144-34-4168

相談・検査の名称	日程
女性の健康相談 妊娠、出産、子育てなど女性の心身の相談	8月21日(月)
肝炎ウイルス検査・梅毒検査 感染が疑われる方は無料(要事前確認)	8月1日(火) 8月15日(火)
骨髄バンク登録 登録の基準があります	要事前予約 (随時受付)
HTLV-1抗体検査 10日前までに予約してください	8月15日(火)
HIV検査(エイズ相談) 無料、匿名検査(要事前確認)	8月1日(火) 8月15日(火)

エイズ専用電話☎0144-35-7474

新型コロナワクチン

生後6カ月～4歳

【使用ワクチン】ファイザー社生後6カ月～4歳用ワクチン
※接種を希望される方は、住民課健康推進グループまでご連絡ください。

5～11歳

【使用ワクチン】ファイザー社5～11歳用ワクチン
初回接種(1、2回目): 起源株ワクチン
追加接種(3、4回目): オミクロン株対応2価ワクチン
※5歳の誕生日を迎えた方や初回接種を希望される方は、接種券の交付申請の手続きが必要です。

12歳以上

【使用ワクチン】ファイザー社ワクチン/モデルナ社ワクチン
令和5年春開始接種: オミクロン株対応2価ワクチン
※令和5年春開始接種の集団接種は、7月20日で終了します。7月22日から8月26日までの毎週土曜日、あつまクリニックで個別接種の対応に切り替わります。接種受付時間は、11時です。65歳以上の高齢者、12～64歳の基礎疾患を有する方、医療従事者等が対象です。
※12歳の誕生日を迎えた方で接種を希望される方は、接種券の交付申請が必要です。

厚真町へ転入された方

厚真町へ転入された方で接種券が届かない方は、接種券の交付申請手続きが必要です。



新型コロナワクチン
インターネット予約は
こちらから

