




こどもの予防接種

接種日	未就学児	水曜日	14時～15時(この時間は一般診療休み)	予防接種専用サイト 
	小学生～19歳	月・金曜日	9時～12時、14時～17時	
予約/受付接種場所	あつまクリニック ☎ 27-2422 京町15 前の週の金曜日までに予約が必要です(予約受付時間: 9時～12時、15時～17時)			
持ち物	母子健康手帳、予診票			

予約時は、予防接種専用サイトで接種対象であるかどうかを確認してください。専用サイトと母子健康手帳の接種履歴に相違がある場合などは、住民課健康推進グループ(保健師)までご連絡ください。

	対象者	標準的な接種期間と回数
ロタウイルス(1価)	生後6～24週未満	27日以上あけて2回 ※1回目は14週6日までに接種
B型肝炎	生後2カ月～1歳未満	(初回)27日以上あけて2回 (追加)1回目終了後から20週以上あけて1回
ヒブ	生後2～60カ月未満	(初回)生後2～7カ月未満(27日以上あけて3回) (追加)初回後7～13カ月あけて1回
小児肺炎球菌	生後2～60カ月未満	(初回)生後2～7カ月未満(27日以上あけて3回) (追加)生後12～15カ月未満(初回後60日以上あけて1回)
四種混合 (ジフテリア・破傷風・百日咳・ポリオ)	生後2～90カ月未満	(初回)生後2～12カ月未満に20～56日あけて3回 (追加)初回後12～18カ月あけて1回
二種混合 (ジフテリア・破傷風)	11～13歳未満	11歳で1回
BCG	生後5カ月～1歳未満	生後5～8カ月未満に1回
MR混合 (麻疹・風しん)	(1期)生後12～24カ月まで (2期)年長児相当(就学前の1年間)	1期、2期ともに1回
水痘(水ぼうそう)	生後12～36カ月未満 ※すでに罹患済みの方は対象外	(初回)生後12～15カ月未満に1回 (追加)初回後6～12カ月あけて1回
おたふくかぜ(任意)	1歳以上 ※すでに罹患済みの方は対象外	1歳以上で1～2回 ※町独自助成により1～3歳までの初回1回のみ無料
日本脳炎	(1期)生後6カ月～7歳6カ月未満 (2期)9～13歳未満 ※特例対象者は20歳未満まで接種可	(1期初回)3歳:6～28日あけて2回 (1期追加)4歳:1期初回終了後約1年あけて1回 (2期)9歳:1回
HPV (ヒトパピローマウイルス) (9価)	小学校6年生～高校1年生相当の女子	中学1年生(6カ月あけて2回) ※1回目の接種が15歳を越えた場合は3回(2カ月以上あけて2回接種した後、1回目から6カ月以上あけて1回)

10月の夜間・日曜・祝日の医療機関

内科・小児科系	外科系	診療時間: 9時～17時
住所 苫小牧市夜間休日急病センター 住所 苫小牧市旭町2-9-2 電話 0144-32-0099	日程 病院名 住所(苫小牧市) 電話(0144)	
平日 19時～翌朝7時 診療時間 土曜日 14時～翌朝7時 日曜日 9時～翌朝7時	1日(日) みらい整形ペインクリニック 北栄町1-22-43 53-7100 8日(日) 同樹会苫小牧病院 新中野町3-9-10 36-1221 9日(月祝) とよた腎泌尿器科クリニック 元中野町2-17-12 31-2000 15日(日) 苫小牧白翔病院 矢代町2-9-13 72-7000 22日(日) ケーアンドエークリニック 日新町2-6-1 71-2000 29日(日) 苫小牧消化器外科 北栄町3-5-1 51-6655	

※変更になる場合があります。病院や新聞などで事前に確認してください。

北海道救急医療・広域災害情報システム 近くの医療機関などが検索できます
http://www.qq.pref.hokkaido.jp ☎0120-20-8699 ☎011-221-8699(携帯・PHSから)



保健の掲示板 10月

住民課 健康推進グループ ☎26-7871 (総合ケアセンターゆくり内)



健診・検診・相談・教室など

歯科健診・フッ素塗布

対象 1歳から就学前の未入園のお子さん
※個別にご案内します

とき・ところ 10月13日(金)厚南子育て支援センター
10月17日(火)総合ケアセンターゆくり

持ち物 歯の健康ノート(ない場合は母子健康手帳)、歯ブラシ、汚れても良いタオル

乳幼児相談

対象 生後2カ月～1歳2カ月までのお子さん
とその保護者

とき・ところ 10月6日(金)厚真子育て支援センター
10時～11時15分(受付)

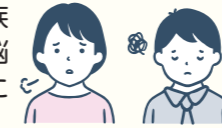
持ち物 母子健康手帳、バスタオル

献血

とき・ところ 10月6日(金) 総合ケアセンターゆくり ①9時30分～11時30分 ②13時～16時30分
10月16日(月) 厚南会館 9時30分～11時

こころの相談

臨床心理士が、本人やご家族のこころの健康や子育ての悩みを抱える親御さんの相談に応じます。



とき 9月15日(金)、10月20日(金)
10時～15時(1人あたり50分程度)

ところ 総合ケアセンターゆくり

申し込み 1週間前までに申し込みください。
(住民課 健康推進グループ)

保健所の相談

問い合わせ 苫小牧保健所 ☎0144-34-4168

相談・検査の名称	日程
女性の健康相談 妊娠、出産、子育てなど女性の心身の相談	10月19日(木)
肝炎ウイルス検査・梅毒検査 感染が疑われる方は無料 (要事前確認)	10月3日(火) 10月17日(火)
骨髄バンク登録 登録の基準があります	要事前予約 (随時受付)
HTLV-1抗体検査 10日前までに予約してください	10月17日(火)
HIV検査(エイズ相談) 無料、匿名検査(要事前確認)	10月3日(火) 10月17日(火)
エイズ専用電話☎0144-35-7474	

新型コロナワクチン

新型コロナワクチンの特例臨時接種期間が、令和6年3月31日まで延長されました。引き続き、公費(無料)で接種を受けることができます。

令和5年9月20日以降は、「令和5年秋開始接種」として、初回接種(1・2回目接種)を終了した生後6カ月以上の方が対象となります。

使用するワクチンは、オミクロン株対応1価ワクチンです。対象の方には、接種時期がきましたら接種券を順次送付します。接種券同封の案内用紙で接種日時等をご確認ください。

初回接種(1・2回目接種)を希望される方で、接種券がない方は、接種券の交付申請が必要です。

厚真町へ転入された方

厚真町へ転入された方で接種券が届かない方は、接種券の交付申請手続きが必要です。



新型コロナワクチン
インターネット予約は
こちらから

