




こどもの予防接種

接種日	未就学児	水曜日	14時～15時(この時間は一般診療休み)	予防接種専用サイト 
	小学生～19歳	月・金曜日	9時～12時、14時～17時	
予約/受付接種場所	あつまクリニック ☎27-2422 京町15 前の週の金曜日までに予約が必要です(予約受付時間: 9時～12時、15時～17時)			
持ち物	母子健康手帳、予診票			

予約時は、予防接種専用サイトで接種対象であるかどうかを確認してください。専用サイトと母子健康手帳の接種履歴に相違がある場合などは、住民課健康推進グループ(保健師)までご連絡ください。

	対象者	標準的な接種期間と回数
ロタウイルス(1価)	生後6～24週未満	27日以上あけて2回 ※1回目は14週6日までに接種
B型肝炎	生後2カ月～1歳未満	(初回)27日以上あけて2回 (追加)1回目終了後から20週以上あけて1回
ヒブ	生後2～60カ月未満	(初回)生後2～7カ月未満(27日以上あけて3回) (追加)初回後7～13カ月あけて1回
小児肺炎球菌	生後2～60カ月未満	(初回)生後2～7カ月未満(27日以上あけて3回) (追加)生後12～15カ月未満(初回後60日以上あけて1回)
四種混合 (ジフテリア・破傷風・百日咳・ポリオ)	生後2～90カ月未満	(初回)生後2～12カ月未満に20～56日あけて3回 (追加)初回後12～18カ月あけて1回
二種混合 (ジフテリア・破傷風)	11～13歳未満	11歳で1回
BCG	生後5カ月～1歳未満	生後5～8カ月未満に1回
MR混合 (麻しん・風しん)	(1期)生後12～24カ月まで (2期)年長児相当(就学前の1年間)	1期、2期ともに1回
水痘(水ぼうそう)	生後12～36カ月未満 ※すでに罹患済みの方は対象外	(初回)生後12～15カ月未満に1回 (追加)初回後6～12カ月あけて1回
おたふくかぜ(任意)	1歳以上 ※すでに罹患済みの方は対象外	1歳以上で1～2回 ※町独自の助成により1～3歳までの初回1回のみ無料
日本脳炎	(1期)生後6カ月～7歳6カ月未満 (2期)9～13歳未満 ※特例対象者は20歳未満まで接種可	(1期初回)3歳:6～28日あけて2回 (1期追加)4歳:1期初回終了後約1年あけて1回 (2期)9歳:1回
HPV (ヒトパピローマウイルス) (9価)	小学校6年生～高校1年生相当の女子	中学1年生(6カ月あけて2回) ※1回目の接種が15歳を越えた場合は3回(2カ月以上あけて2回接種した後、1回目から6カ月以上あけて1回)

11月の夜間・日曜・祝日の医療機関

内科・小児科系	外科系	診療時間: 9時～17時
苫小牧市夜間休日急病センター	日程	病院名
住所 苫小牧市旭町2-9-2	3日(金祝)	アーク整形外科クリニック
電話 0144-32-0099	5日(日)	とまこまい脳神経外科
平日 19時～翌朝7時	12日(日)	同樹会苫小牧病院
診療時間 土曜日 14時～翌朝7時	19日(日)	苫小牧日翔病院
日曜祝日 9時～翌朝7時	23日(木祝)	苫小牧泌尿器科・循環器内科
	26日(日)	こうよう泌尿器科クリニック

※変更になる場合があります。病院や新聞などで事前に確認してください。

北海道救急医療・広域災害情報システム 近くの医療機関などが検索できます
http://www.qq.pref.hokkaido.jp ☎0120-20-8699 ☎011-221-8699(携帯・PHSから)



保健の掲示板 11月

住民課 健康推進グループ ☎26-7871 (総合ケアセンターゆくり内)



健診・検診・相談・教室など

総合がん検診

対象 ①胃がん:40歳以上 ④乳がん:40歳以上の女性(昭和偶数年生まれ)
②大腸がん:40歳以上 ⑤子宮がん:20歳以上の女性(昭和偶数年生まれ・平成奇数年生まれ)
③前立腺がん:50歳以上の男性

とき 11月9日(木)、令和6年1月16日(火) ※時間等は申込者に後日通知します。

ところ 北海道対がん協会札幌がん検診センター(厚真町からの送迎あり)
※②のみの場合は、センターへの来院は不要です。

申し込み 検診実施日の1カ月前までお申し込みください。
詳細は、広報あつま9月号折込の案内チラシをご覧ください。※要事前予約

乳児健診

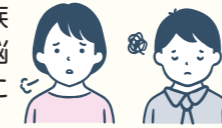
対象 ①令和5年5月24日～令和5年8月15日生まれのお子さん(生後3～6カ月)と保護者
②令和4年11月24日～令和5年2月15日生まれのお子さん(生後9～12カ月)と保護者

とき 11月15日(水) 総合ケアセンターゆくり ※個別にご案内します。

持ち物 母子健康手帳、バスタオル、アンケート、歯ブラシ(②のみ)

こころの相談

臨床心理士が、本人やご家族のこころの健康や子育ての悩みを抱える親御さんの相談に応じます。



とき 10月20日(金)、11月17日(金)
10時～15時(1人あたり50分程度)

ところ 総合ケアセンターゆくり

申し込み 1週間前までにお申し込みください。
(住民課 健康推進グループ)

保健所の相談

問い合わせ 苫小牧保健所 ☎0144-34-4168

相談・検査の名称	日程
女性の健康相談	11月20日(月)
妊娠、出産、子育てなど女性の心身の相談	
肝炎ウイルス検査・梅毒検査	11月7日(火)
感染が疑われる方は無料(要事前確認)	11月21日(火)
骨髄バンク登録	要事前予約(随時受付)
登録の基準があります	
HTLV-1抗体検査	11月21日(火)
10日前までに予約してください	
HIV検査(エイズ相談)	11月7日(火)
無料、匿名検査(要事前確認)	11月21日(火)
エイズ専用電話 ☎0144-35-7474	

新型コロナワクチン

新型コロナワクチンの特例臨時接種期間が、令和6年3月31日まで延長されました。引き続き、公費(無料)で接種を受けることができます。

9月20日以降は、「令和5年秋開始接種」として、初回接種を終了した生後6カ月以上の方が対象です。

使用するワクチンは、オミクロン株対応1価ワクチンです。

対象の方には、接種時期が来た方から順次、接種券を送付しています。接種日時等は、接種券同封の案内用紙またはホームページでご確認ください。

初回接種(1・2回目接種)を希望される方で、接種券がない方は、接種券の交付申請が必要です。

厚真町へ転入された方

厚真町へ転入された方で接種券が届かない方は、接種券の交付申請手続きが必要です。



新型コロナワクチン
インターネット予約はこちらから

