




こどもの予防接種

| | | | | |
|-----------|--|-------|----------------------|--|
| 接種日 | 未就学児 | 水曜日 | 14時～15時(この時間は一般診療休み) | 予防接種専用サイト  |
| | 小学生～19歳 | 月・金曜日 | 9時～12時、14時～17時 | |
| 予約/受付接種場所 | あつまクリニック ☎27-2422 京町15 前の週の金曜日までに予約が必要です(予約受付時間:9時～12時、15時～17時) | | | |
| 持ち物 | 母子健康手帳、予診票 | | | |

予約時は、予防接種専用サイトで接種対象であるかどうかを確認してください。専用サイトと母子健康手帳の接種履歴に相違がある場合などは、住民課健康推進グループ(保健師)までご連絡ください。

| | 対象者 | 標準的な接種期間と回数 |
|------------------------------|---|--|
| ロタウイルス(1価) | 生後6～24未満 | 27日以上あけて2回 ※1回目は14週6日までに接種 |
| B型肝炎 | 生後2カ月～1歳未満 | (初回)27日以上あけて2回 (追加)1回目終了後から20週以上あけて1回 |
| ヒブ | 生後2～60カ月未満 | (初回)生後2～7カ月未満(27日以上あけて3回) (追加)初回後7～13カ月あけて1回 |
| 小児肺炎球菌 | 生後2～60カ月未満 | (初回)生後2～7カ月未満(27日以上あけて3回) (追加)生後12～15カ月未満(初回後60日以上あけて1回) |
| 四種混合 (ジフテリア・破傷風・百日咳・ポリオ) | 生後2～90カ月未満 | (初回)生後2～12カ月未満に20～56日あけて3回 (追加)初回後12～18カ月あけて1回 |
| 二種混合 (ジフテリア・破傷風) | 11～13歳未満 | 11歳で1回 |
| BCG | 生後5カ月～1歳未満 | 生後5～8カ月未満に1回 |
| MR混合 (麻しん・風しん) | (1期)生後12～24カ月まで (2期)年長児相当(就学前の1年間) | 1期、2期ともに1回 |
| 水痘(水ぼうそう) | 生後12～36カ月未満 ※すでに罹患済みの場合は対象外 | (初回)生後12～15カ月未満に1回 (追加)初回後6～12カ月あけて1回 |
| おたふくかぜ(任意) | 1歳以上 ※すでに罹患済みの場合は対象外 | 1歳以上で1～2回 ※町独自の助成により1～3歳までの初回1回のみ無料 |
| 日本脳炎 | (1期)生後6カ月～7歳6カ月未満 (2期)9～13歳未満 ※特例対象者は20歳未満まで接種可 | (1期初回)3歳:6～28日あけて2回 (1期追加)4歳:1期初回終了後約1年あけて1回 (2期)9歳:1回 |
| HPV (ヒトパピローマウイルス) (9価) | 小学校6年生～高校1年生相当の女子 | 中学1年生(6カ月あけて2回) ※1回目の接種が15歳を越えた場合は3回(2カ月以上あけて2回接種した後、1回目から6カ月以上あけて1回) |

1月の夜間・日曜・祝日の医療機関

内科・小児科系

| | |
|------|--|
| 住所 | 苫小牧市夜間休日急病センター |
| 住所 | 苫小牧市旭町2-9-2 |
| 電話 | 0144-32-0099 |
| 診療時間 | 平日 19時～翌朝7時 土曜日 14時～翌朝7時 日曜日 9時～翌朝7時 |

外科系

| 日程 | 病院名 | 住所(苫小牧市) | 電話(0144) |
|--------|---------------|-------------|----------|
| 1日(月祝) | 光洋いきいきクリニック | 光洋町1-16-16 | 71-2700 |
| 2日(火) | ハート整形ペインクリニック | 三光町2-5-3 | 38-7000 |
| 3日(水) | 苫小牧東部脳神経外科 | 北栄町2-27-27 | 53-5000 |
| 7日(日) | 苫小牧消化器外科 | 北栄町3-5-1 | 51-6655 |
| 8日(月祝) | とよた腎泌尿器科クリニック | 元中野町2-17-12 | 31-2000 |
| 14日(日) | 同樹会苫小牧病院 | 新中野町3-9-10 | 36-1221 |
| 21日(日) | 苫小牧日翔病院 | 矢代町2-9-13 | 72-7000 |
| 28日(日) | アーク整形外科クリニック | ときわ町3-15-34 | 68-6111 |

※変更になる場合があります。病院や新聞などで事前に確認してください。

北海道救急医療・広域災害情報システム 近くの医療機関などが検索できます
http://www.qq.pref.hokkaido.jp ☎0120-20-8699 ☎011-221-8699(携帯・PHSから)



保健の掲示板 1月

住民課 健康推進グループ ☎26-7871 (総合ケアセンターゆくり内)



健診・検診・相談・教室など

乳幼児相談

対象 生後2カ月～1歳2カ月までのお子さんとその保護者
とき 1月12日(金)10時～11時15分(受付)
ところ 厚南子育て支援センター
内容 身体計測、保健師・栄養士の発育・発達・栄養相談
持ち物 母子健康手帳、バスタオル
申し込み 子育て支援センターまたは健康推進グループ

献血

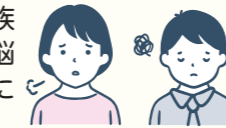
とき 1月26日(金)
9時30分～11時30分
13時～16時30分
ところ 総合ケアセンターゆくり

3歳児健診

対象 令和2年9月21日～令和3年1月17日生まれのお子さんと保護者
とき 1月17日(水)※個別にご案内
ところ 総合ケアセンターゆくり
持ち物 母子健康手帳、歯の健康ノート、バスタオル、歯ブラシ、アンケート、早朝尿

こころの相談

臨床心理士が、本人やご家族のこころの健康や子育ての悩みを抱える親御さんの相談に応じます。



とき 12月15日(金)、1月19日(金)
10時～15時(1人あたり50分程度)
ところ 総合ケアセンターゆくり
申し込み 1週間前までにお申し込みください。
(住民課 健康推進グループ)

保健所の相談

問い合わせ 苫小牧保健所 ☎0144-34-4168

| 相談・検査の名称 | 日程 |
|----------------------|---------------------|
| 女性の健康相談 | 1月19日(金) |
| 妊娠、出産、子育てなど女性の心身の相談 | |
| 肝炎ウィルス検査・梅毒検査 | 1月9日(火) 1月23日(火) |
| 感染が疑われる方は無料(要事前確認) | |
| 骨髄バンク登録 | 要事前予約(随時受付) |
| 登録の基準があります | |
| HTLV-1抗体検査 | 1月23日(火) |
| 10日前までに予約してください | |
| HIV検査(エイズ相談) | 1月9日(火) 1月23日(火) |
| 無料、匿名検査(要事前確認) | |
| エイズ専用電話☎0144-35-7474 | |

新型コロナワクチン

新型コロナワクチンの特例臨時接種期間が、令和6年3月31日まで延長されました。引き続き、公費(無料)で接種を受けることができます。

[令和5年秋開始接種]
初回接種を終了した生後6カ月以上の方が対象です。12歳以上の方は、12月21日(木)に総合福祉センターで集団接種を実施します。使用するワクチンは、オミクロン株対応1価ワクチンです。対象の方には接種券を送付していますので、案内用紙またはホームページをご確認の上、予約してください。なお、予約枠には限りがありますので、ご了承ください。初回接種(1・2回目接種)を希望される方で、接種券がない方は、接種券の交付申請が必要です。

厚真町へ転入された方

厚真町へ転入された方で接種券が届かない方は、接種券の交付申請手続きが必要です。



新型コロナワクチン
インターネット予約は
こちらから

