

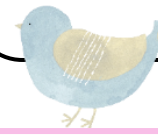


# つみきのくらし



日々の暮らしの中で、こども園つみきとして大切にしたいことや、こどもとおとなの素敵な姿をお伝えしていきます。

井鳥 佳織



お別れ会はありがとういっぱい

NO. 27



つみきのくらしで一緒に過ごしてきたきりん組に喜んでもらうために、プレゼントを企画しました。子どもや職員達は、きりん組全員の笑顔の思い浮かべ、ワクワクしながら取り組んできたことでしょう。当日のきりん組は、卒園・進級をくらしの中で意識しているからなのでしょう、たくましく堂々としたオーラが漂っていました。この日は、一緒に楽しい時間を共有し、心に残る素敵な時間を過ごすことができました。素敵なきりん組の皆さん、今までありがとうございました。

## 2月16日(金)全体懇談会で、来年度についてお伝えした内容①②と1・2オクラス体制③について報告します。

### ①3～5歳児縦割りクラスにおいて、クラス替えを行います。

- 縦割り生活の中で、お互いを認め合い、異年齢の友だちの関わりが広がったと感じることができましたが、徐々に仲の良い友だちが固定されがちになっていきました。クラス替えによって、子ども達の新しい関係性を広げ、園生活がより充実されることを期待します。
- 縦割りクラス1年目を終え、子どもの様子や遊び、保育者のあり方、クラス運営、年間計画等、様々な成果・反省・課題を得ました。来年度はこのことを活かし、改善して、子ども達にとってより良い生活を目指します。

### ②保護者の皆さん対象に『1日保育体験』を計画しています。

- 参観日とは違い、見るのではなく『一緒にくらす』を体感し、こども園の内側から子ども達、保育者たち・くらし・保育理念を肌で感じて知っていただきたいです。現段階の案として、
    - ・1日/半日選択ができる。
    - ・5月下旬～3月中旬の中で、希望の日にちを何日か希望を出していただき、園の方で振り分けさせていただきます。
    - ・ひよこ組以外の希望のクラスを選択できる。
    - ・体験終了後には、アンケートを提出していただく。
- などを考えています。詳しくは改めて書面にてお知らせします。



### ③うさぎ・りす組合同で過ごします。

- 現在、令和6年度の園児数うさぎ組13名、りす組3名となっております。りす組の人数が極端に少ないため、人との関わりや育ちの充実を考え合同で過ごすこととしました。前期は、育ちや月齢の差等もありますので、低月齢(約10月～3月生まれ)・高月齢(約4月～9月生まれ)に分かれて過ごしながら少しずつ合同に進んでいきたいと考えています。お部屋は現在のうさぎ・りす組を使用します。