



### こどもの予防接種

|           |   |       |                      |               |
|-----------|---|-------|----------------------|---------------|
| 接種日       | 未就学児  | 水曜日   | 14時～15時(この時間は一般診療休み) | 予防接種専用サイト<br> |
|           | 小学生～19歳   | 月・金曜日 | 9時～12時、14時～17時       |               |
| 予約/受付接種場所 | あつまクリニック ☎27-2422 京町15<br>前の週の金曜日までに予約が必要です(予約受付時間: 9時～12時、15時～17時) |       |                      |               |
| 持ち物       | 母子健康手帳、予診票  |       |                      |               |

予約時は、予防接種専用サイトで接種対象であるかどうかを確認してください。専用サイトと母子健康手帳の接種履歴に相違がある場合などは、住民課健康推進グループ(保健師)までご連絡ください。

|                                 | 対象者   | 標準的な接種期間と回数  |
|---------------------------------|---|--|
| ロタウイルス(1価)                      | 生後6～24週未満   | 27日以上あけて2回 ※1回目は14週6日までに接種   |
| B型肝炎                            | 生後2カ月～1歳未満  | (初回)27日以上あけて2回<br>(追加)1回目終了後から20週以上あけて1回                                 |
| ヒブ(※1)                          | 生後2～60カ月未満  | (初回)生後2～7カ月未満(27日以上あけて3回)<br>(追加)初回後7～13カ月あけて1回                          |
| 小児肺炎球菌                          | 生後2～60カ月未満  | (初回)生後2～7カ月未満(27日以上あけて3回)<br>(追加)生後12～15カ月未満(初回後60日以上あけて1回)              |
| 四種混合(※1)<br>(ジフテリア・破傷風・百日咳・ポリオ) | 生後2～90カ月未満  | (初回)生後2～12カ月未満に20～56日あけて3回<br>(追加)初回後12～18カ月あけて1回                        |
| 二種混合<br>(ジフテリア・破傷風)             | 11～13歳未満  | 11歳で1回   |
| BCG                             | 生後5カ月～1歳未満  | 生後5～8カ月未満に1回   |
| MR混合<br>(麻しん・風しん)               | (1期)生後12～24カ月まで<br>(2期)年長児相当(就学前の1年間)                 | 1期、2期ともに1回   |
| 水痘(水ぼうそう)                       | 生後12～36カ月未満<br>※すでに罹患済みの場合は対象外                        | (初回)生後12～15カ月未満に1回<br>(追加)初回後6～12カ月あけて1回                                 |
| おたふくかぜ(任意)                      | 1歳以上<br>※すでに罹患済みの場合は対象外                               | 1歳以上で1～2回<br>※町独自の助成により1～3歳までの初回1回のみ無料                                   |
| 日本脳炎                            | (1期)生後6カ月～7歳6カ月未満<br>(2期)9～13歳未満<br>※特例対象者は20歳未満まで接種可 | (1期初回)3歳:6～28日あけて2回<br>(1期追加)4歳:1期初回終了後約1年あけて1回<br>(2期)9歳:1回             |
| HPV<br>(ヒトパピローマウイルス)<br>(9価)    | 小学校6年生～高校1年生相当の女子                                     | 中学1年生(6カ月あけて2回)<br>※1回目の接種が15歳を超えた場合は3回(2カ月以上あけて2回接種した後、1回目から6カ月以上あけて1回) |

(※1) 令和6年4月1日から接種を開始する方は、ヒブと四種混合ワクチンが合わさった五種混合ワクチンとなります。

### 子育て支援センター 5月のよてい

申し込み・問い合わせ・予約・相談

厚真子育て支援センター ☎27-2438 京町152(こども園つみきに併設)  
厚南子育て支援センター ☎28-3155 上厚真258-7(宮の森こども園に併設)  
※講座などの申し込みは会場となる子育て支援センターまで

#### 子育て講座 虫よけアロマスプレー作り

内容: お子さんにも安心な虫よけスプレーを作ります  
日時: 5月29日(水)10時～10時45分  
場所: 厚真子育て支援センター  
参加費: 500円(材料費)  
定員: 7組 申し込み: 5月22日(水)まで

#### 子育て講座 おはなしのびっこ&メディアミニ講座

内容: 絵本の読み聞かせ、メディアに関するミニ講座や相談会  
日時: 5月23日(木)10時～10時45分  
場所: 厚南子育て支援センター  
申し込み: 不要

Hello えいご・えいごであそぼう  
10時～10時30分

ALTの先生と遊びを通じて英語に触れることができます。  
開催日は情報誌をご覧ください。各センターにお問い合わせください。

- ・自由開放
- ・子育て相談(※要事前連絡)…月曜～金曜日 9時～12時、13時～15時
- ・サークル活動(※予約制)…月曜～金曜日 13時～15時

## 保健の掲示板 5月

住民課 健康推進グループ ☎26-7871 (総合ケアセンターゆくり内)

### 健診・検診・相談・教室など

#### 乳児健診

対象 ①令和5年11月8日～令和6年2月22日生まれ  
②令和5年5月8日～令和5年8月22日生まれ  
とき 5月22日(水) ※個別に案内  
ところ 総合ケアセンターゆくり  
持ち物 母子健康手帳、バスタオル、アンケート  
歯ブラシ(②のみ)

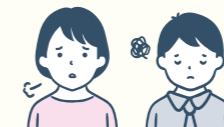
#### 1歳6カ月児・3歳児健診

対象 ①令和4年9月7日～令和4年11月15日生まれ  
②令和3年3月28日～令和3年5月15日生まれ  
とき 5月15日(水) ※個別に案内  
ところ 総合ケアセンターゆくり  
持ち物 母子健康手帳、歯の健康ノート、バスタオル、歯  
ブラシ、アンケート、早朝尿(②のみ)

### こころの相談

心身ともに、こんな変化はありませんか？

- ・眠れない
- ・人の視線が気になる
- ・人に会いたくない
- ・以前よりイライラする
- ・何事にも集中できない
- ・日常生活に支障が出るほどお酒を飲む など



ストレスなどからくるこころの危険信号かもしれません。  
臨床心理士が、本人やご家族のこころの健康や子育ての  
悩みを抱える親御さんの相談に応じます。  
一人で抱え込まずに、ぜひご相談ください。

とき 4月19日(金)、5月17日(金)  
10時～15時(1人あたり50分程度)

ところ 総合ケアセンターゆくり

申し込み 1週間前までに健康推進グループに  
お申し込みください。

### 保健所の相談

問い合わせ 苫小牧保健所 ☎0144-34-4168

| 相談・検査の名称                                | 日程                  |
|---|---------------------|
| 女性の健康相談<br>妊娠、出産、子育てなど女性の心身の相談          | 5月20日(月)            |
| 肝炎ウイルス検査・梅毒検査<br>感染が疑われる方は無料<br>(要事前確認) | 5月7日(火)<br>5月21日(火) |
| 骨髄バンク登録<br>登録の基準があります                   | 要事前予約<br>(随時受付)     |
| HTLV-1抗体検査<br>10日前までに予約してください           | 5月21日(火)            |
| HIV検査(エイズ相談)<br>無料、匿名検査(要事前確認)          | 5月7日(火)<br>5月21日(火) |

エイズ専用電話☎0144-35-7474

### 5月の夜間・日曜・祝日の医療機関

#### 内科・小児科系

苫小牧市夜間休日急病センター  
住所 苫小牧市旭町2-9-2  
電話 0144-32-0099  
平日 19時～翌朝7時  
診療時間 土曜日 14時～翌朝7時  
日曜祝日 9時～翌朝7時

#### 外科系

診療時間: 9時～17時

| 日程     | 病院名           | 住所(苫小牧市)   | 電話(0144) |
|--------|---------------|------------|----------|
| 3日(金祝) | ケーアンドエークリニック  | 日新町2-6-1   | 71-2000  |
| 4日(土祝) | こうよう泌尿器科クリニック | 光洋町2-6-13  | 82-8620  |
| 5日(日)  | 勤医協苫小牧病院      | 見山町1-8-23  | 72-3151  |
| 6日(月祝) | 苫小牧泌尿器科・循環器内科 | 明野新町2-1-12 | 57-0455  |
| 12日(日) | 同樹会苫小牧病院      | 新中野町3-9-10 | 36-1221  |
| 19日(日) | 苫小牧日翔病院       | 矢代町2-9-13  | 72-7000  |
| 26日(日) | とまこまい脳神経外科    | 光洋町1-12-20 | 75-5111  |

※変更になる場合があります。病院や新聞などで事前に確認してください。

北海道救急医療・広域災害情報システム 近くの医療機関などが検索できます

http://www.qq.pref.hokkaido.jp ☎0120-20-8699 ☎011-221-8699(携帯・PHSから)

