




## こどもの予防接種

接種日	未就学児	水曜日	14時～15時(この時間は一般診療休み)	予防接種専用サイト 
	小学生～19歳	月・金曜日	9時～12時、14時～17時	
		水曜日	9時～12時、15時～17時	
予約/受付接種場所	あつまクリニック ☎27-2422 京町15 前の週の金曜日までに予約が必要です(予約受付時間: 9時～12時、15時～17時)			
持ち物	母子健康手帳、予診票			

予約時は、予防接種専用サイトで接種対象であるかどうかを確認してください。専用サイトと母子健康手帳の接種履歴に相違がある場合などは、住民課健康推進グループ(保健師)までご連絡ください。

	対象者	標準的な接種期間と回数
ロタウイルス(1価)	生後6～24週未満	27日以上あけて2回 ※1回目は14週6日までに接種
B型肝炎	生後2カ月～1歳未満	(初回)27日以上あけて2回 (追加)1回目終了後から20週以上あけて1回
ヒブ(※1)	生後2～60カ月未満	(初回)生後2～7カ月未満(27日以上あけて3回) (追加)初回後7～13カ月あけて1回
小児肺炎球菌	生後2～60カ月未満	(初回)生後2～7カ月未満(27日以上あけて3回) (追加)生後12～15カ月未満(初回後60日以上あけて1回)
四種混合(※1) (ジフテリア・破傷風・百日咳・ポリオ)	生後2～90カ月未満	(初回)生後2～12カ月未満に20～56日あけて3回 (追加)初回後12～18カ月あけて1回
五種混合(※2) (ジフテリア・破傷風・百日咳・ポリオ・ヒブ)	生後2～90カ月未満	(初回)生後2～7カ月未満に、20～56日あけて3回 (追加)初回6～18カ月あけて1回
二種混合 (ジフテリア・破傷風)	11～13歳未満	11歳で1回
BCG	生後5カ月～1歳未満	生後5～8カ月未満に1回
MR混合 (麻しん・風しん)	(1期)生後12～24カ月まで (2期)年長児相当(就学前の1年間)	1期、2期ともに1回
水痘(水ぼうそう)	生後12～36カ月未満 ※すでに罹患済みの場合は対象外	(初回)生後12～15カ月未満に1回 (追加)初回後6～12カ月あけて1回
おたふくかぜ(任意)	1歳以上 ※すでに罹患済みの場合は対象外	1歳以上で1～2回 ※町独自の助成により1～3歳までの初回1回のみ無料
日本脳炎	(1期)生後6カ月～7歳6カ月未満 (2期)9～13歳未満 ※特例対象者は20歳未満まで接種可	(1期初回)3歳:6～28日あけて2回 (1期追加)4歳:1期初回終了後約1年あけて1回 (2期)9歳:1回
HPV (ヒトパピローマウイルス) (9価)	小学校6年生～高校1年生相当の女子	中学1年生(6カ月あけて2回) ※1回目の接種が15歳を超えた場合は3回 (2カ月以上あけて2回接種した後、1回目から6カ月以上あけて1回)

(※1) 令和6年3月31日までに接種を開始している方は、同じワクチンで接種を終えてください。  
(※2) 令和6年4月1日から新たに接種を開始する方は、五種混合ワクチンが適用されます。(ヒブおよび四種混合は対象外)

# 保健の掲示板 6月

住民課 健康推進グループ ☎26-7871 (総合ケアセンターゆくり内)

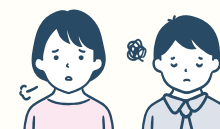
## 健診・検診・相談・教室など

①ニューママ教室 ②プレママ教室	献血
対象 ①産後2～6カ月のママとお子さん ②現在妊娠中の方(妊娠12週未満の方、臨月の方はご相談ください)	とき 6月17日(月) 9時30分～11時30分 13時～16時30分
内容 ①ベビーマッサージ、助産師相談 ②マタニティヨガ、助産師相談	ところ 総合ケアセンターゆくり
とき 6月14日(金) ①9時30分～10時30分 ※お子さんの計測を希望の場合は9時～9時30分にお越しください。 ②10時45分～11時45分	
ところ 厚真子育て支援センター	
持ち物 ①母子健康手帳、バスタオル、ベビーオイルやベビークリーム ②母子健康手帳、ヨガマット(バスタオルでも可)、動きやすい服装	

## こころの相談

心身ともに、こんな変化はありませんか？

- ・眠れない
  - ・人の視線が気になる
  - ・人に会いたくない
  - ・以前よりイライラする
  - ・何事にも集中できない
  - ・日常生活に支障が出るほどお酒を飲む など
- ストレスなどからくるこころの危険信号かもしれません。臨床心理士が、本人やご家族のこころの健康や子育ての悩みを抱える親御さんの相談に応じます。一人で抱え込まずに、ぜひご相談ください。



とき 5月17日(金)、6月21日(金)  
10時～15時(1人あたり50分程度)

ところ 総合ケアセンターゆくり

申し込み 1週間前までに健康推進グループにお申し込みください。

## 保健所の相談

問い合わせ 苫小牧保健所 ☎0144-34-4168

相談・検査の名称	日程
女性の健康相談	6月19日(水)
妊娠、出産、子育てなど女性の心身の相談	
肝炎ウイルス検査・梅毒検査	6月4日(火) 6月18日(火)
感染が疑われる方は無料(要事前確認)	
骨髄バンク登録	要事前予約(随時受付)
登録の基準があります	
HTLV-1抗体検査	6月18日(火)
10日前までに予約してください	
HIV検査(エイズ相談)	6月4日(火) 6月18日(火)
無料、匿名検査(要事前確認)	
エイズ専用電話☎0144-35-7474	

## 6月の夜間・日曜・祝日の医療機関

内科・小児科系	外科系	診療時間: 9時～17時
苫小牧市夜間休日急病センター	日程	病院名
住所 苫小牧市旭町2-9-2	2日(日)	みらい整形ペインクリニック
電話 0144-32-0099	9日(日)	同樹会苫小牧病院
	16日(日)	苫小牧日翔病院
診療時間 平日 19時～翌朝7時	23日(日)	光洋いきいきクリニック
土曜日 14時～翌朝7時	30日(日)	にっしん泌尿器科クリニック
日曜祝日 9時～翌朝7時		
	※変更になる場合があります。病院や新聞などで事前に確認してください。	



北海道救急医療・広域災害情報システム 近くの医療機関などが検索できます  
http://www.qq.pref.hokkaido.jp ☎0120-20-8699 ☎011-221-8699(携帯・PHSから)



## 令和6年度 母子保健事業

日程は変更になる場合がありますので、広報あつま「保健の掲示板」を再度ご確認ください。

### 乳幼児健診〔乳児健診・1歳6カ月児健診・3歳児健診〕

ところ 総合ケアセンターゆくり

内容 問診、計測、診察、保健相談、栄養相談、歯科相談、  
歯科健診(1歳6カ月・3歳)、尿・視聴覚検査(3歳)

通知 対象となる健診日の約3週間前に個別通知します

### 乳児健診(前期:3~6カ月児、後期:9~12カ月児)

健診日 対象のお子さんの生年月日

5月22日(水) 前期 令和5年11月8日~令和6年2月22日

後期 令和5年5月8日~令和5年8月22日

8月21日(水) 前期 令和6年2月23日~令和6年5月21日

後期 令和5年8月23日~令和5年11月21日

11月20日(水) 前期 令和6年5月22日~令和6年8月20日

後期 令和5年11月22日~令和6年2月20日

2月26日(水) 前期 令和6年8月21日~令和6年11月26日

後期 令和6年2月21日~令和6年5月26日

### 1歳6カ月児健診・3歳児健診

健診日 対象のお子さんの生年月日

5月15日(水) 1歳6カ月 令和4年9月7日~令和4年11月15日

3歳 令和3年3月28日~令和3年5月15日

7月31日(水) 1歳6カ月 令和4年11月16日~令和5年1月31日

3歳 令和3年5月16日~令和3年7月31日

9月18日(水) 1歳6カ月 令和5年2月1日~令和5年3月18日

3歳 令和3年8月1日~令和3年9月18日

11月27日(水) 1歳6カ月 令和5年3月19日~令和5年5月27日

3歳 令和3年9月19日~令和3年11月27日

1月22日(水) 1歳6カ月 令和5年5月28日~令和5年7月22日

3歳 令和3年11月28日~令和4年1月22日

3月19日(水) 1歳6カ月 令和5年7月23日~令和5年9月19日

3歳 令和4年1月23日~令和4年3月19日

### ニューママ教室・プレママ教室

とき 6月14日(金) 厚真子育て支援センター  
12月6日(金)

ところ 9月6日(金) 厚南子育て支援センター  
3月7日(金)

### ニューママ教室

対象 生後2~6カ月児のママ

内容 ベビーマッサージ、助産師相談など

時間 9時30分~10時30分

### プレママ教室

対象 妊娠中の方

内容 マタニティヨガ、助産師相談など

時間 10時45分~11時45分

### 乳幼児相談

対象 生後2カ月~1歳2カ月のお子さん

内容 身体計測、発育発達・栄養相談

とき 10月4日(金) 厚真子育て支援センター  
7月5日(金) 厚南子育て支援センター  
1月17日(金)

### 歯科健診・フッ素塗布

対象 1歳~就学前のお子さん  
(1歳未満でも歯が生えていれば受診可)

10月11日(金)

午前:こども園つみき(園児の健診のみ)

10月15日(火)

午前:厚南子育て支援センター  
(健診・フッ素塗布)

宮の森こども園(園児の健診のみ)

午後:厚南会館(フッ素塗布のみ)

10月18日(金)

午前:総合ケアセンターゆくり  
(歯科健診、フッ素塗布)

午後:総合ケアセンターゆくり  
(フッ素塗布のみ)

## 令和6年度 各種健診(検診)日程

対象となる方には、5月中旬に質問票・受診券等を含む案内を郵送します。

### 集団健診

健診料金:無料※

実施会場:総合ケアセンターゆくり、厚南会館

実施期間:6月3日(月)~7日(金)

### 個別健診

健診料金:700円※

実施会場:あつまクリニック

実施期間:7月1日(月)~8月31日(土)の診療時間内

※健診料金…国保以外の方は、各保険者が設定する自己負担がかかります。

	対象者	内容
特定健診	①40~74歳の国保加入者(4月1日現在) ②40~74歳の国保以外の保険加入者※で、特定健診受診券をお持ちの被扶養者 ※協会けんぽ・各共済組合・健保組合などの加入者	・身体測定 ・腹囲測定 ・問診 ・血圧測定 ・血液検査 ・診察 ・心電図(医師が必要と認めた場合) ・尿検査
基本健康診査	①35~39歳および75歳以上 ②40歳以上の生活保護受給者	
肝炎ウイルス検査	①40歳 ②輸血等の経歴があり、今まで肝炎ウイルス検査を一度も受けたことのない方	血液検査 (B・C型肝炎ウイルス感染の有無を調べます)
ピロリ菌抗体検査	①40歳 ②20~34歳(事前申し込みが必要)	血液検査 (ピロリ菌感染の有無を調べます)

### 各種がん検診

申し込み受付期間等の詳細については、日程が近づきましたら広報あつまなどでお知らせします。

対象者の方は無料です。

※受付期間前の申し込みは受け付けません。

	対象者	内容	実施期間	会場	定員
①肺がん結核	35歳以上	X線検査	集団健診と同時実施 6月3日(月)~7日(金)		なし
②胃がん	40歳以上	X線バリウム検査	7月7日(日)~9日(火) 7月12日(金)~13日(土)	総合ケアセンターゆくり 厚南会館	600人
③大腸がん	40歳以上	便潜血検査	7月7日(日)~9日(火) 7月12日(金)~13日(土) ※上記以外にも回収日を設けます	自宅で検体(便)を採取し、総合ケアセンターゆくり・厚南会館へ提出	640人
④子宮がん	20歳以上の女性 (対象年あり)	細胞診検査	11月28日(木)	総合ケアセンターゆくり	150人
	●対象年…昭和奇数年生まれ・平成偶数年生まれ				
⑤乳がん	40歳以上の女性 (対象年あり)	マンモグラフィー検査	11月28日(木)	総合ケアセンターゆくり	70人
	●対象年…昭和奇数年生まれ				
⑥総合がん	②~⑤…上記同様 前立腺…50歳以上の男性	②~⑤と前立腺がん (受診項目は選択可)	11月5日(火) 1月16日(木)	札幌がん検診センター ※バス送迎あり	70人
	●前立腺は負担金500円。70歳以上と生活保護受給者は無料。				

※子宮がん検診、乳がん検診は、対象年以外の方も定員に余裕があれば全額自己負担で受診することが可能です。

※日程変更の場合は、広報あつまや防災行政無線などでお知らせします。

### 乳がん・子宮がん 検査費用助成制度

医療機関で個別に受診した乳がん・子宮がん検診にかかる費用の一部を助成します。希望者は受診前に住民課健康推進グループまでお問い合わせください。

※保険適用分を除く、対象要件あり