

## 危険・特殊なごみ 処理困難物

●特殊な処理が必要であることから、組合のじん芥処理場では適正処理できません。販売店や専門業者に相談してください。

危険・特殊なごみ

### ●農薬・劇薬



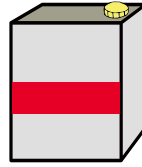
購入先の販売店、製造メーカーへ

### ●ペンキ・シンナー



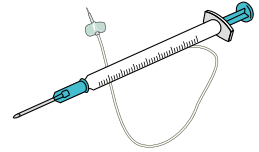
購入先の販売店、もしくは専門業者へ

### ●廃油



ガソリンスタンドへ相談してください

### ●注射器・針



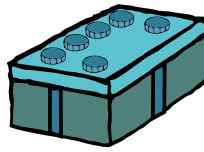
かかりつけの病院へ

### ●廃タイヤ



タイヤ販売店、ガソリンスタンドへ

### ●バッテリー



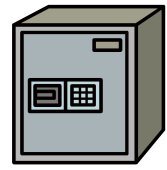
販売店、自動車整備工場へ

### ●プロパンガスボンベ



購入先の販売店へ

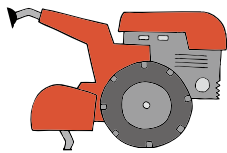
### ●耐火金庫



購入先の販売店、もしくは専門業者へ

その他の処理が困難なもの

### ●農機具



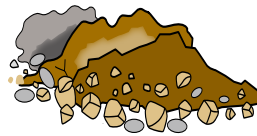
購入先の販売店へ

### ●ピアノ



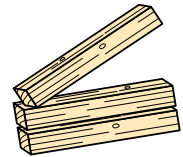
購入先の販売店へ

### ●多量の庭石・土砂



建設・土木・造園業者等へ相談してください

### ●建築廃材（材木等）



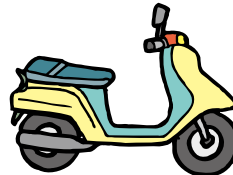
建設業者へ相談してください

### ●ペットの死体



ペットの死体は、安平町追分斎場で引取埋葬します。安平町役場住民生活課(22-2940)まで相談してください。

### ●バイク



### ●消火器



メーカーが行うリサイクルにご協力ください

## 二輪車リサイクル

バイクを廃棄する場合には、店頭で右のステッカーが掲示してある二輪車販売店か指定引取窓口への引渡しにご協力ください。

詳しくは、下記にお問い合わせください。

●二輪車リサイクルコールセンター ☎ 03-3598-8075

●公益財団法人自動車リサイクル促進センター

(<http://www.jarc.or.jp/motorcycle/>)



Motorcycle Recycling  
廃棄二輪車取扱店

## 消火器リサイクル

消火器の処理は、社団法人日本消火器工業会が地域の販売代理店(特定窓口)等と協力して行っております。排出する場合は、次のページに記載しているいずれかの方法で処理してください。

詳しくは、(株)消火器リサイクルセンター (<http://www.ferpc.jp/>) ☎ 03-5829-6773 にお問い合わせください。

収集できないもの