

新庁舎周辺等整備調査検討特別委員会 所管事務調査資料

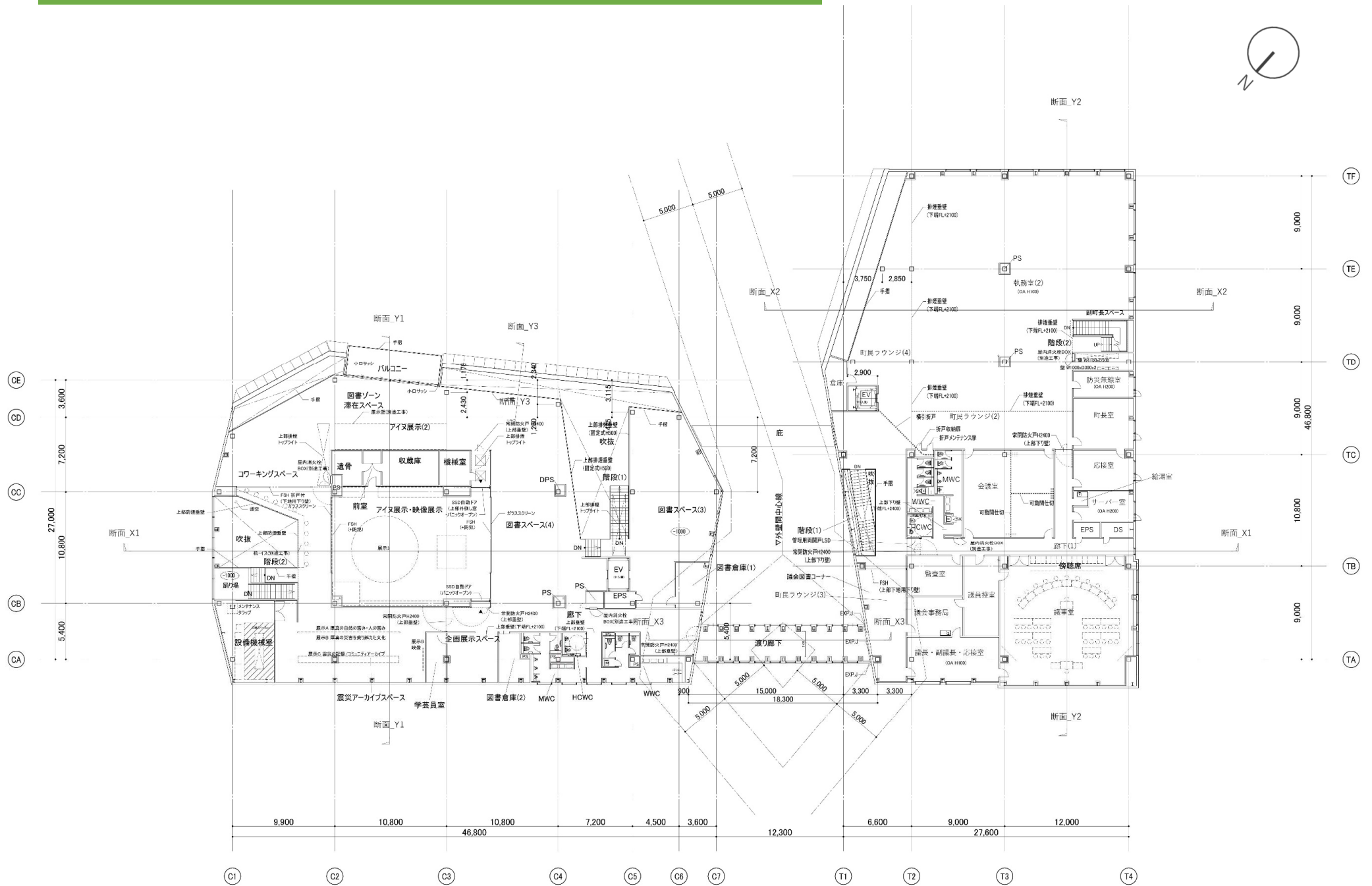
(令和8年3月30日)

(事務調査)

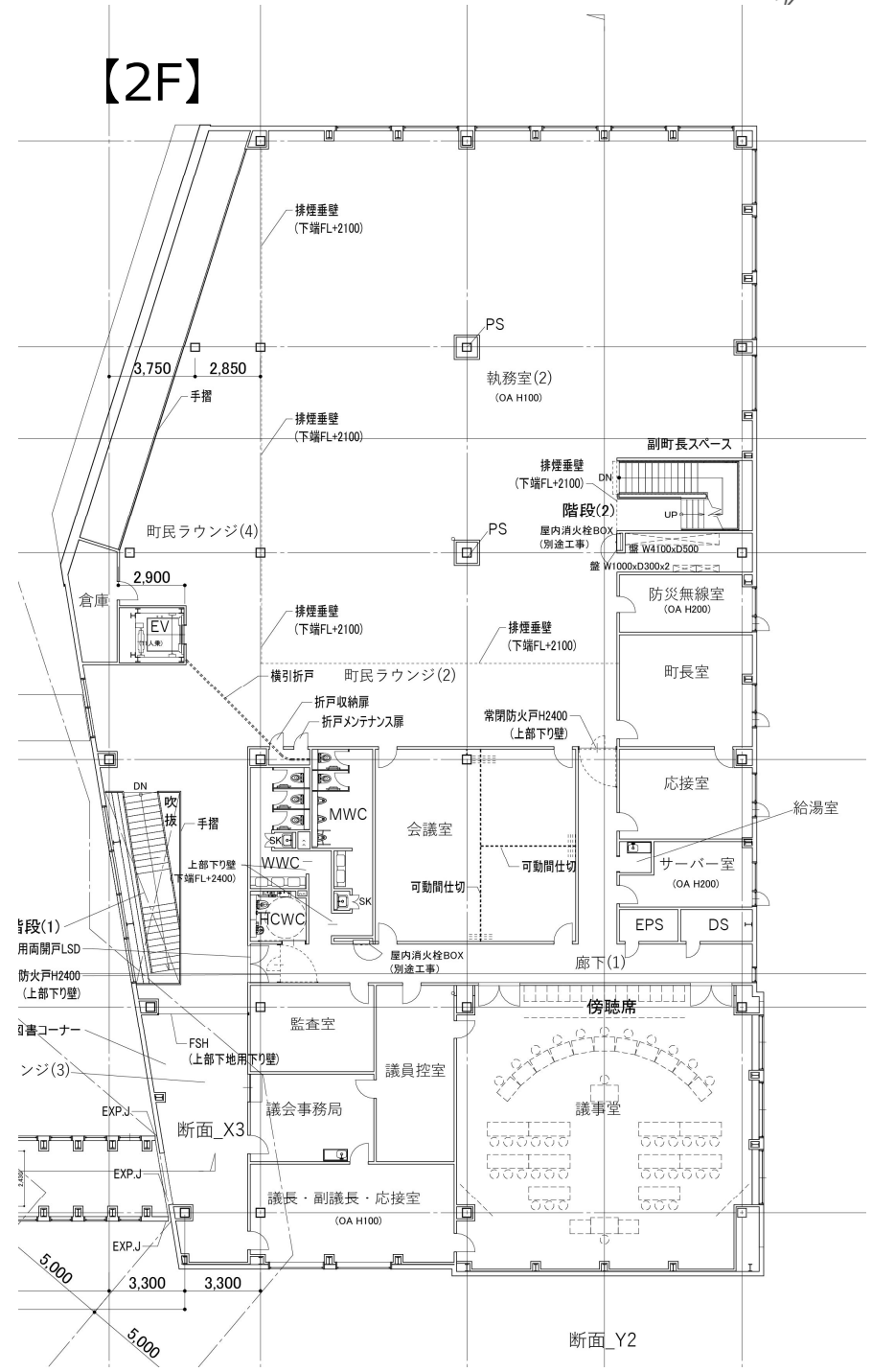
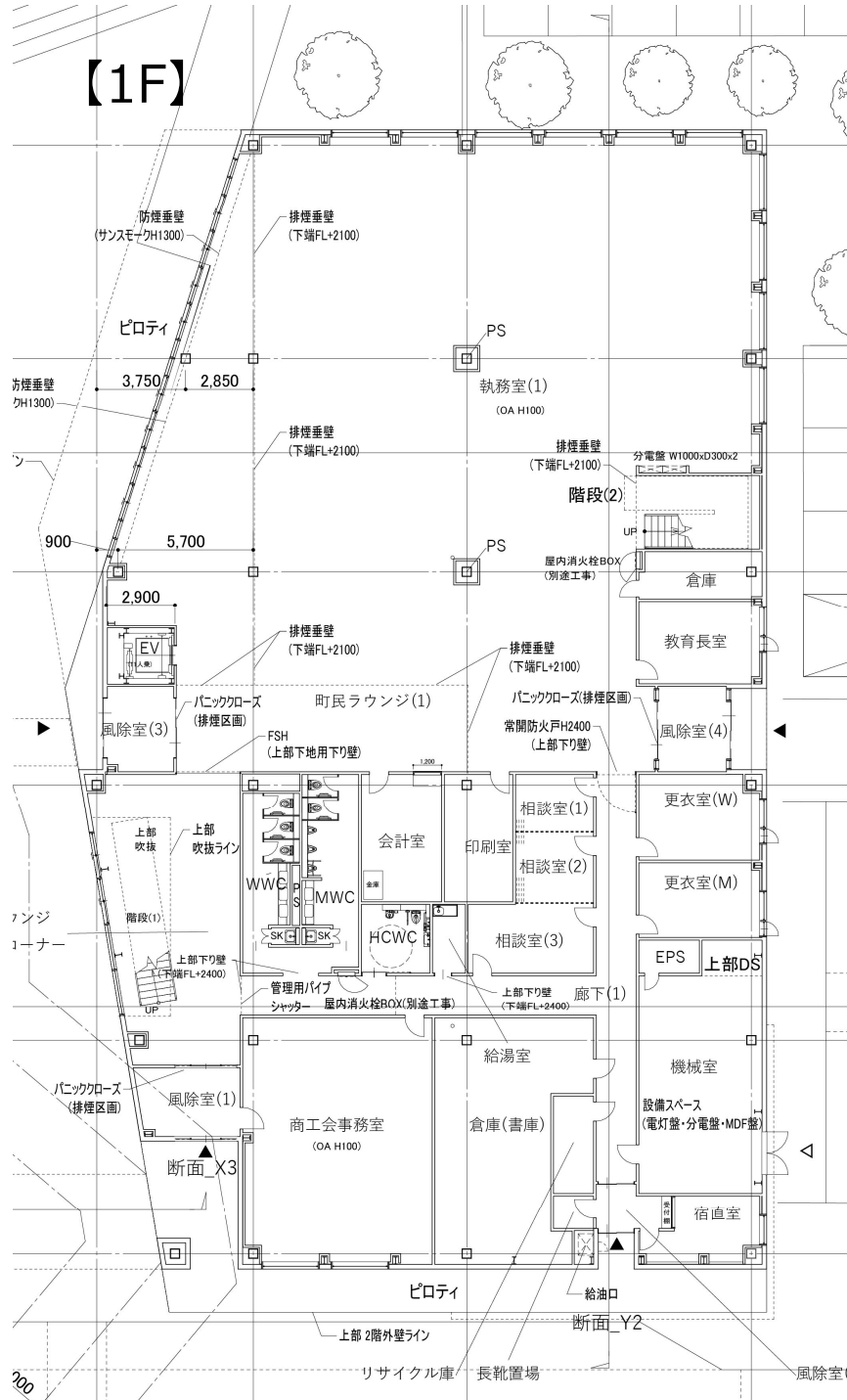
① 庁舎周辺等整備事業について

総務課庁舎周辺等整備推進室

1 役場庁舎・文化交流施設平面図 (2F)

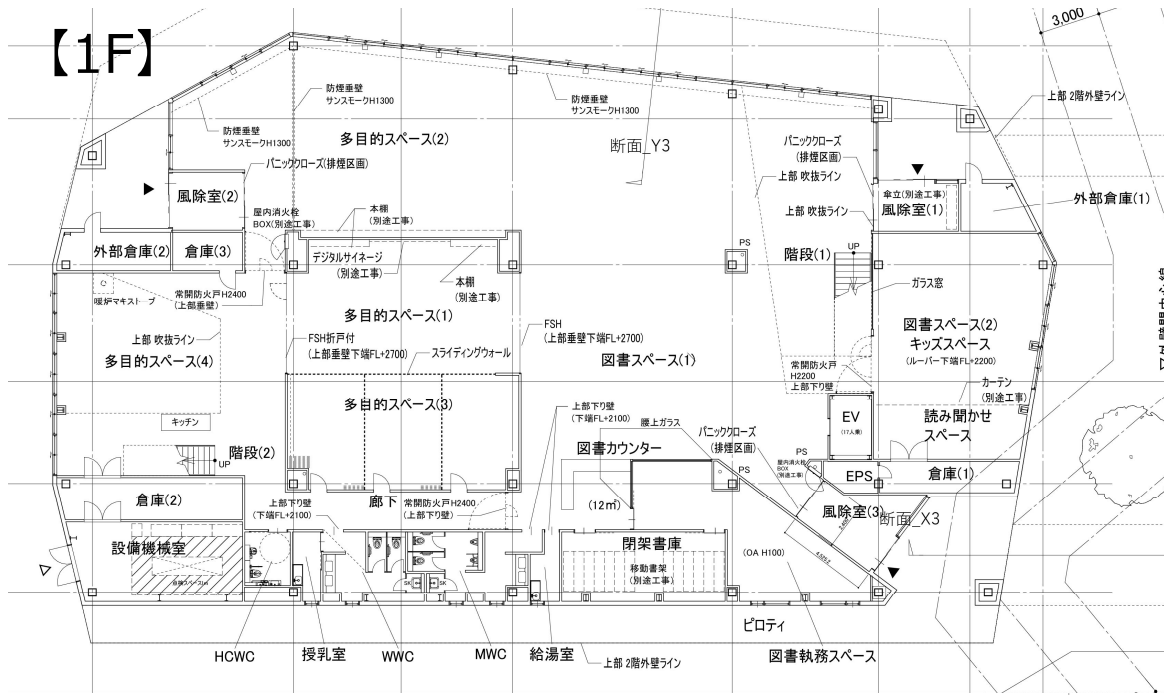


2 役場庁舎平面図

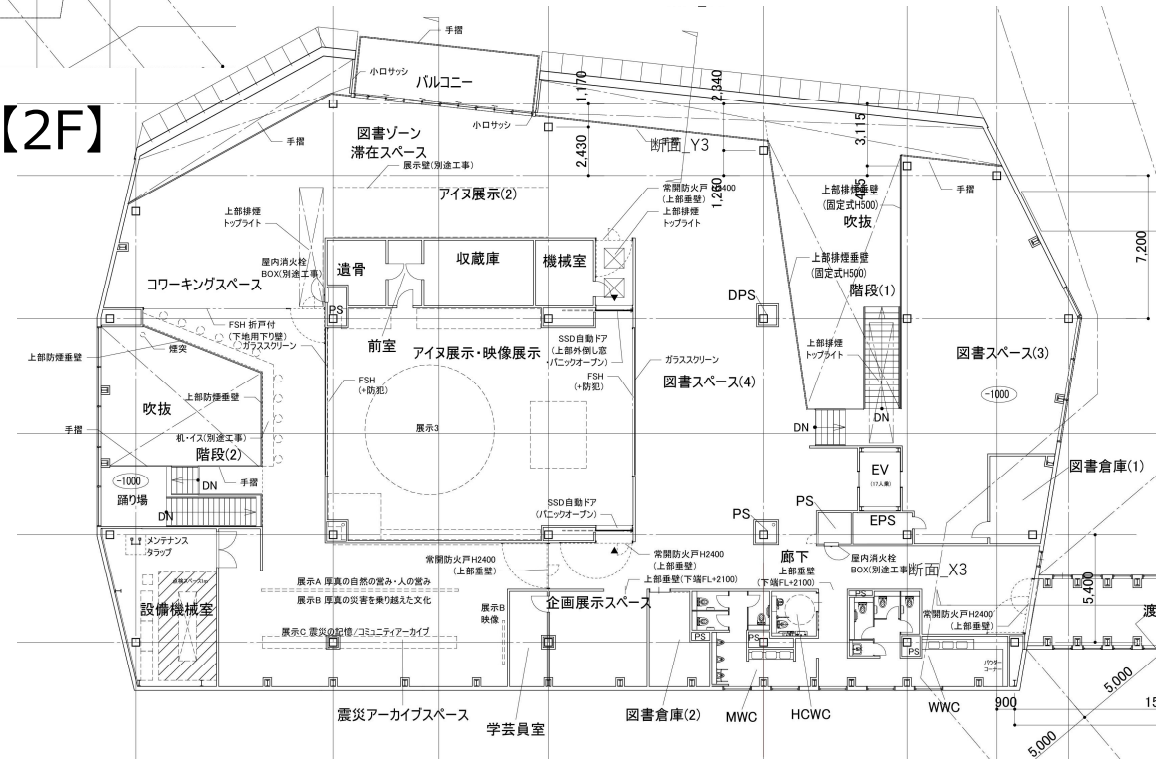


3 文化交流施設平面図

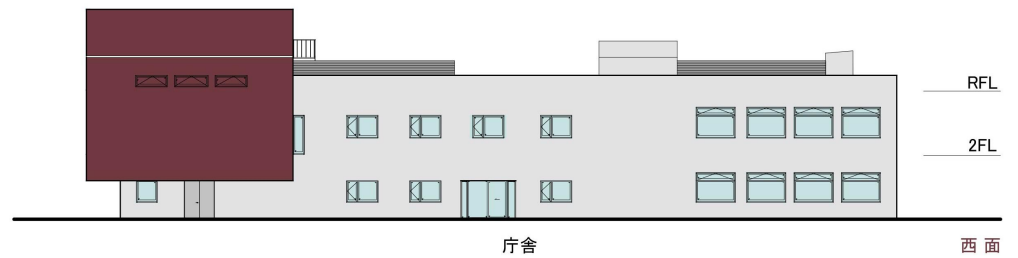
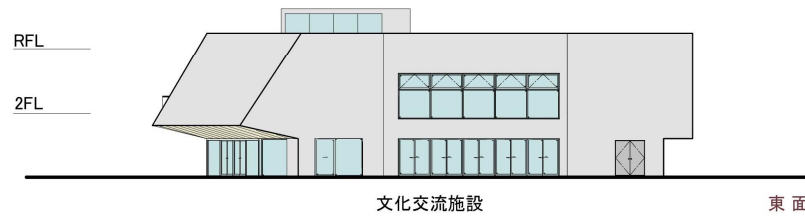
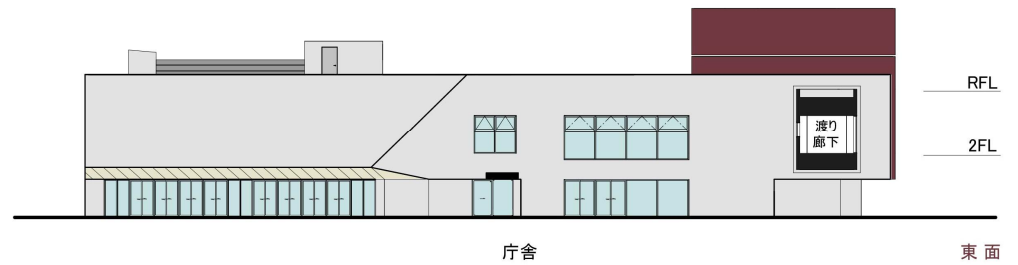
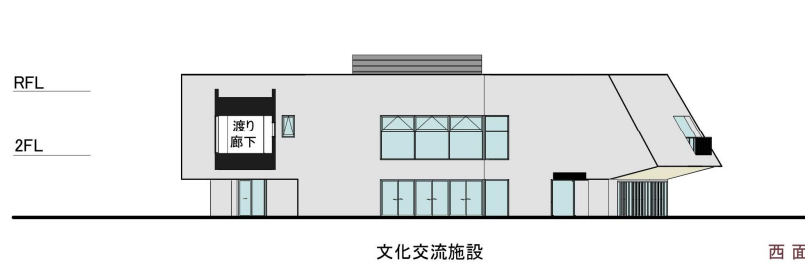
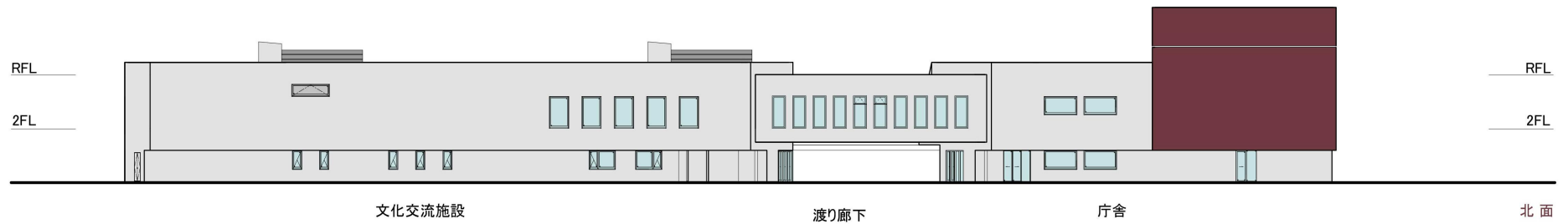
【1F】



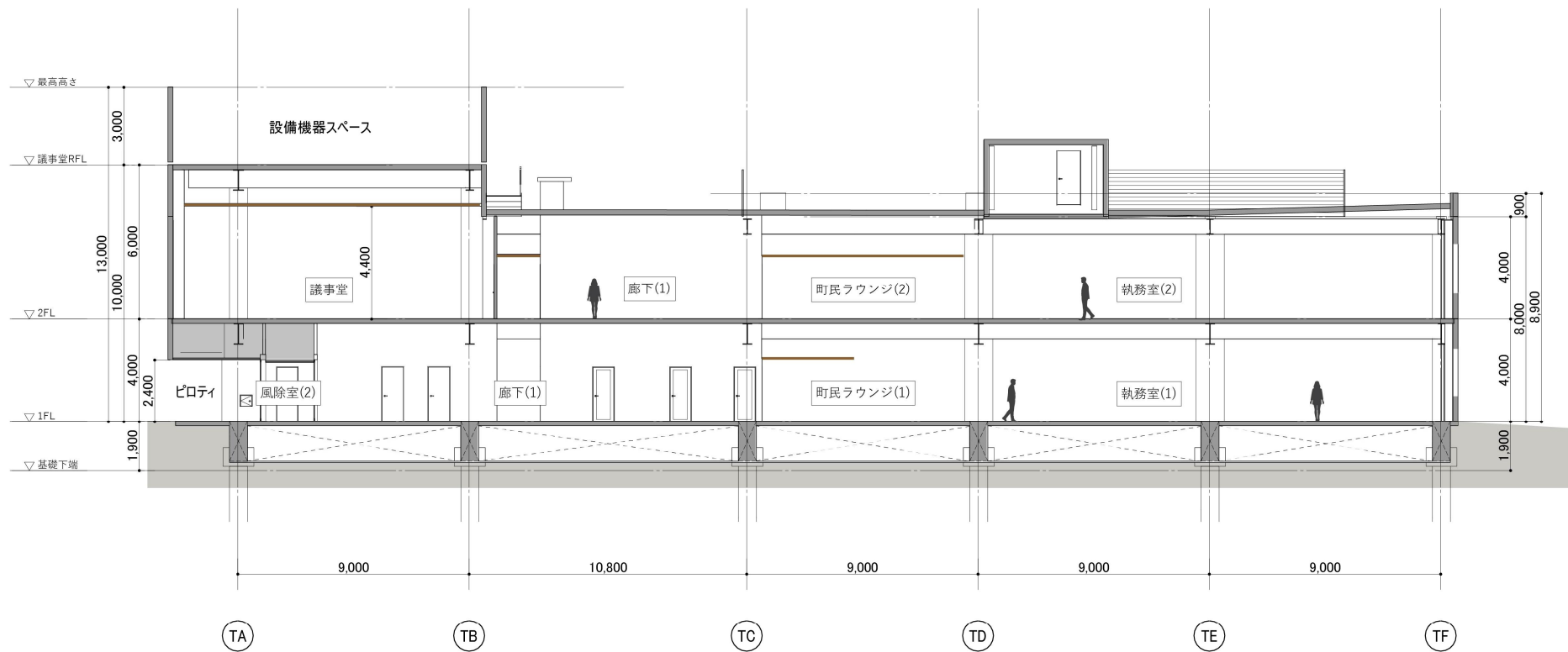
【2F】



4 役場庁舎・文化交流施設立面図

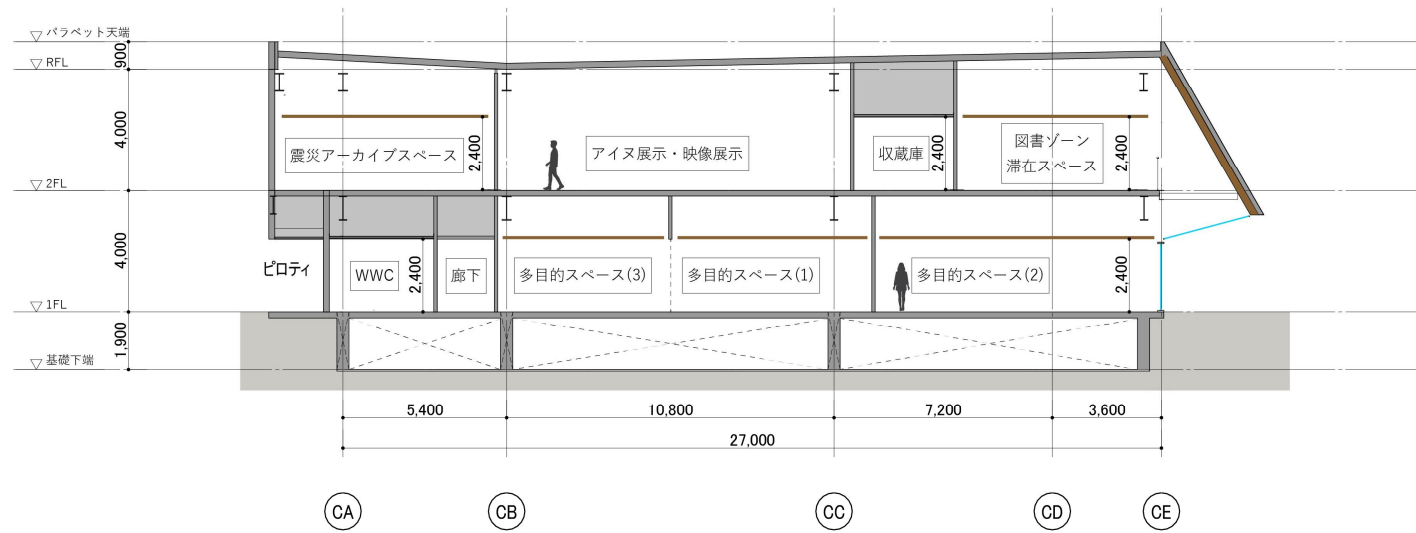
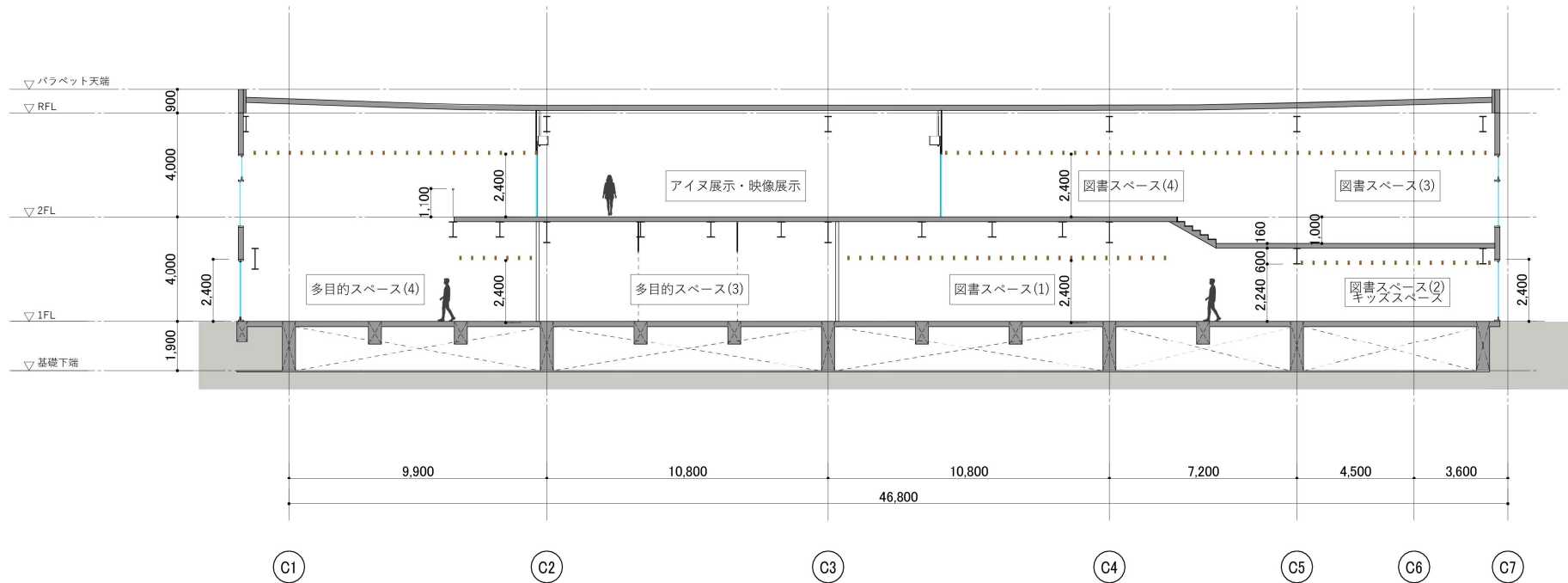


5 役場庁舎断面図



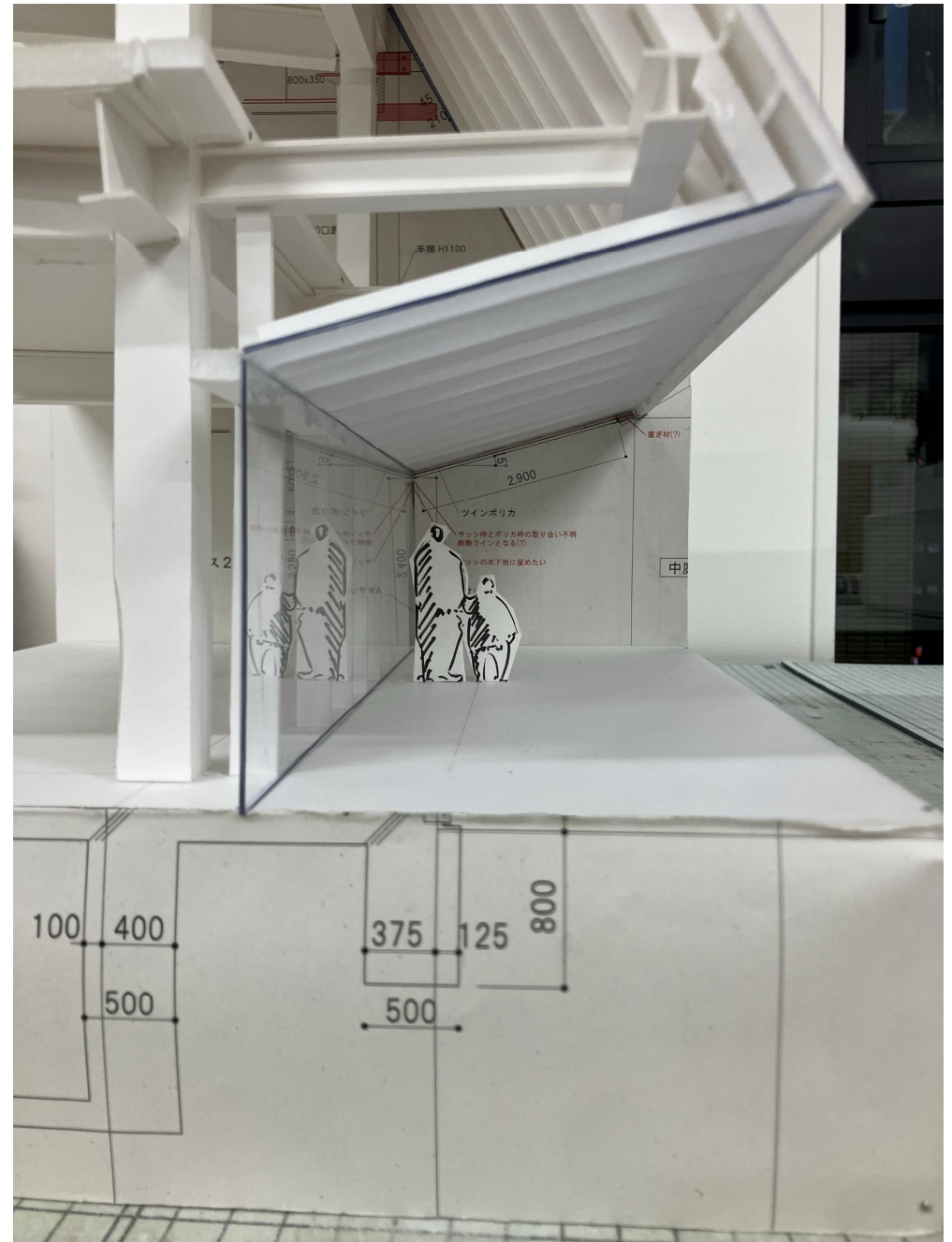
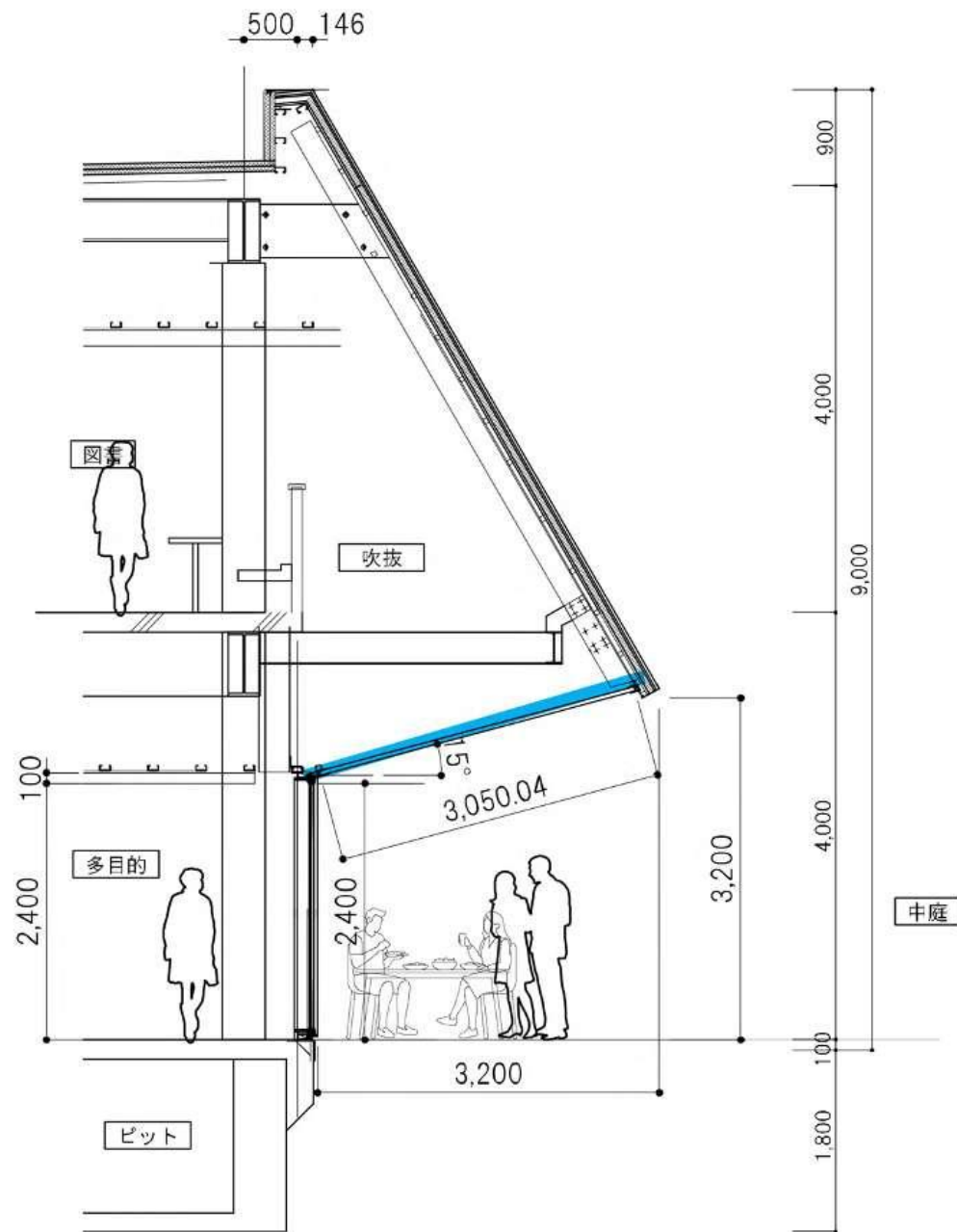
2026年3月25日時点の図面です。

6 文化交流施設断面図



2026年3月25日時点の図面です。

7 庇のイメージ



8 パース①



8 パース②



2026年3月25日時点のイメージです。今後の詳細検討により計画が変わる可能性があります。

8 パース③



2026年9月25日時点のイメージです。今後の詳細検討により計画が変わる可能性があります。

8 パース④



2026年3月25日時点のイメージです。今後の詳細検討により計画が変わる可能性があります。