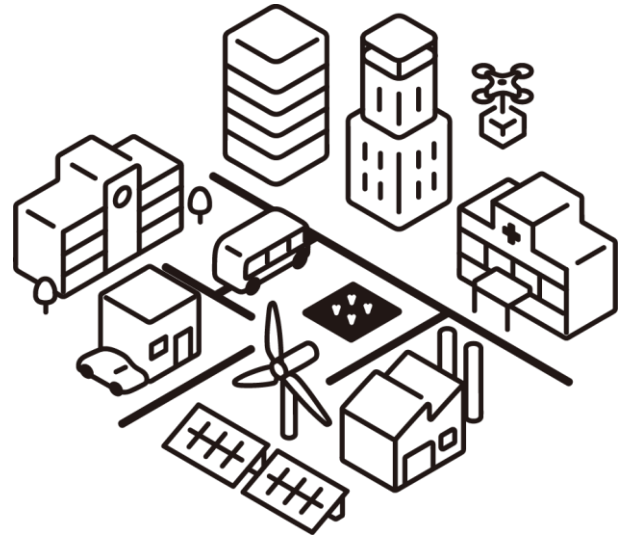


住まいのゼロカーボン化  
お財布にも環境にもやさしい  
快適な暮らしの実現を応援します



断熱性能等、住宅の性能向上リフォームや高効率省エネ設備及び再エネ設備の導入について、その工事費の一部について助成します。

補助対象メニュー  
組合せ利用で一世帯あたり 最大 **150** 万円補助

### 補助要件・補助対象

- ・厚真町内の既存住宅で自己の居住用かつ自己が所有する住宅を改修する方。
- ・厚真町内の空き家を購入し、自己の居住用住宅として改修する方。
- ・改修等を施工業者に発注する工事であること。ただし、LED照明器具等の購入は除く。
- ・改修工事に関する住宅の写真や工事内容について、町及び北海道が性能向上リフォーム等の周知又は促進を目的に広報等で利用することに承諾いただける方。

### 補助のご利用について

- ・補助メニューの重複がなければ、本補助制度の継続期間中は、補助金額が150万円に達するまで、複数年でのご利用が可能です。  
(窓改修及び玄関ドア改修にかぎり、施工箇所が異なれば複数年での利用が可能です。)
- ・別紙補助メニュー一覧の補助区分Bで定める設備機器類の導入は、節水型便器及びエアコンを除き、一世帯あたり1台かぎりとします。

例：(1年目)断熱改修170万円 + (2年目)太陽光発電・蓄電池80万円 = 150万円

※補助メニュー、補助要件、補助額は別紙の一覧をご参照ください。

### 申込・申請手順

- ①**予約申込** → 予約受理通知の送付  
お申込みにより補助枠をご予約いただきます。(補助決定ではありません。)
- ②**補助金等交付申請** → 補助金等交付決定通知の送付  
工事請負契約等、工事内容や建設費が確定した段階で申請いただきます。
- ③**工事完成届・実績報告** → 補助金額の確定通知の送付  
住宅が竣工し、各証明書の準備及び引渡しが完了した段階でご提出ください。
- ④**補助金請求** → 補助金のお支払い  
補助金額の確定通知でお知らせする金額で請求書をご提出ください。

### 予約申込期限

**期限なし**

※令和9年2月までに工事及び支払いが完了見込みのものを受け付けします。

予算がなくなり次第  
**受付終了**

ご予約は  
お早めに



申込・申請は、  
書面による提出  
となります。



問い合わせ先

厚真町建設課都市施設グループ TEL 0145-27-2325

受付時間

9:00~17:00 (土日祝日を除く)

願う暮らし、あつまる。



北海道  
厚真町

HOKKAIDO ATSUMA TOWN

はじめに

- ・本表の補助率は、補助対象経費に対する補助率となります。
- ・補助対象経費とは、補助メニューごとの工事費から国等から交付を受ける補助金額を除いた額とします。
- ・補助金額は、補助対象経費に補助率を乗じて算出した額か、本表で定める補助上限額のいずれか少ないほうの額とします。
- ・ご契約又はご購入の前に施工店様又は販売店様に本補助で定める要件に該当するか、ご確認ください。

### 性能向上リフォーム（補助区分A）

補助メニュー	補助率等	補助要件	補助上限額
断熱改修1	1/2	住宅全体の断熱性能を向上する工事 外皮平均熱貫流率(Ua値)0.28W/(㎡・K)以下とする。	700,000円
断熱改修2		住宅全体の断熱性能を向上する工事 外皮平均熱貫流率(Ua値)0.40W/(㎡・K)以下とする。	400,000円
窓改修1	1/2	外窓交換又は内窓設置もしくは、ガラス交換により窓の断熱性能を向上する工事 窓の熱貫流率(Uw値)1.10W/(㎡・K)以下とする。  (窓のサイズについて) 大:窓の見つけ面積 2.8㎡以上 中:窓の見つけ面積 1.6㎡以上 2.8㎡未満 小:窓の見つけ面積 1.6㎡未満  (ガラスのサイズについて) 大:ガラス面積 1.4㎡以上 中:ガラス面積 0.8㎡以上 1.4㎡未満 小:ガラス面積 0.8㎡未満	外窓交換 (1箇所当り) 大: 44,000円 中: 32,000円 小: 21,000円 内窓設置 (1箇所当り) 大: 22,000円 中: 15,000円 小: 9,000円 ガラス交換 (1箇所当り) 大: 18,000円 中: 11,000円 小: 3,000円
窓改修2		外窓交換又は内窓設置もしくは、ガラス交換により窓の断熱性能を向上する工事 窓の熱貫流率(Uw値)1.50W/(㎡・K)以下とする。  ※窓のサイズ・ガラスのサイズは、窓改修1と同じ	外窓交換 (1箇所当り) 大: 29,000円 中: 22,000円 小: 14,000円 内窓設置 (1箇所当り) 大: 13,000円 中: 9,000円 小: 5,000円 ガラス交換 (1箇所当り) 大: 7,000円 中: 4,000円 小: 2,000円



併用OK

「みらいエコ住宅 2026 事業」等の国の補助制度と併用が可能です。  
※北方型住宅 ZERO の場合、ZEH 支援事業、次世代 ZEH+(注文・建売・TPO) 実証事業及び次世代 HEMS 実証事業との併用はできません。

願う暮らし、あつまる。



性能向上リフォーム（補助区分A）

補助メニュー	補助率等	補助要件	補助上限額
玄関ドア改修1	1/2	玄関ドア(引戸も含む)の取替え(カバー工法を含む)により 玄関ドアの断熱性能を向上する工事 玄関ドアの熱貫流率(Ud値) <u>1.50W/(m<sup>2</sup>・K)以下</u> とする。  ※玄関ドアのサイズは、窓改修1と同じ	玄関ドア交換 (1箇所当たり) 大：70,000円 中：55,000円 小：35,000円
玄関ドア改修2		玄関ドア(引戸も含む)の取替え(カバー工法を含む)により 玄関ドアの断熱性能を向上する工事 玄関ドアの熱貫流率(Ud値) <u>1.90W/(m<sup>2</sup>・K)以下</u> とする。  ※玄関ドアのサイズは、窓改修1と同じ	玄関ドア交換 (1箇所当たり) 大：40,000円 中：30,000円 小：20,000円
省エネ改修1		外壁全体の断熱性能を向上する工事 <u>ノンフロン製品かつJISマークが表示されている製品</u> を使用すること。	100,000円
省エネ改修2		屋根又は天井全体の断熱性能を向上する工事 <u>ノンフロン製品かつJISマークが表示されている製品</u> を使用すること。	50,000円
省エネ改修3		床又は基礎全体の断熱性能を向上する工事 <u>ノンフロン製品かつJISマークが表示されている製品</u> を使用すること。	75,000円

省エネ・再エネ設備導入（補助区分B）

補助メニュー	補助率等	補助要件	補助上限額
浴槽改修	1/2	高断熱浴槽又は高断熱浴槽が使用されているシステムバス へ入替える工事 <u>JIS A5532・2011で規定する高断熱浴槽</u> と同等以上の 性能を有する製品を使用すること。	浴槽のみ交換 24,000円 システムバス交換 100,000円
トイレ改修		既存の便器を節水型便器に入替える工事 <u>JIS A5207で規定するII型大便器</u> と同等以上の性能を 有する製品を使用すること。 <u>(使用水量6.5ℓ以下)</u>	(1台当たり) 20,000円 ※一世帯2台まで 申請可能です。
LED照明等 購入及び設置	2/3	LED照明器具又はLED電球等の購入及び設置工事	40,000円
木質ペレット又は 薪ストーブ導入	1/2	木質ペレット又は薪ストーブの導入(本体代のみ補助対象) ストーブ本体の材質について以下の要件を満たしたもの。 <u>ペレット:中鋼板製以上 薪:鋳物製以上</u>	150,000円



併用OK

「みらいエコ住宅 2026 事業」等の国の補助制度と併用が可能です。  
※北方型住宅 ZERO の場合、ZEH 支援事業、次世代 ZEH+(注文・建売・TPO)  
実証事業及び次世代 HEMS 実証事業との併用はできません。

願う暮らし、あつまる。



省エネ・再エネ設備導入（補助区分B）

補助メニュー	補助率等	補助要件	補助上限額
ヒートポンプ 給湯器導入	1/2	電気ヒートポンプ給湯器（エコキュート）の導入工事 <u>JIS C9220・2018 に基づく年間給湯保温効率</u> 又は <u>年間給湯効率が2.7以上</u> のものとする。こと。	120,000円
ヒートポンプ 冷暖房システム 導入		空気熱又は地中熱等若しくは双方を使ったヒートポンプ 冷暖房設備の導入工事 ガス式温水暖房システムと比較して温 <u>室効果ガスの排出量</u> <u>が削減される製品</u> であること。	120,000円
高効率省エネ 家庭用エアコン導入		高効率省エネ家庭用エアコンの導入工事 <u>寒冷地用及び省エネ基準達成率100%以上（目標年度2027</u> <u>年）で空気清浄機能又は換気機能</u> を有しているものとする こと。	(1台当り) 75,000円 ※一世帯2台まで 申請可能です。
寒冷地用ハイブリッド 給湯・冷暖房 システム導入		電気ヒートポンプとガス補助熱源を併用する給湯・暖房 システムの導入工事 貯湯タンクを有し、 <u>年間給湯効率(JGKS A705)が</u> <u>102%以上</u> であること。	150,000円
家庭用燃料電池 (エネファーム)導入		家庭用燃料電池(エネファーム)の導入工事 <u>ネットワークに接続可能な機種</u> で、気象情報と連動することで <u>停電が予想される場合に稼働を停止しない機能</u> を有するもの であること。	200,000円
太陽光発電設備 設置工事	3/10	太陽光発電設備の設置工事 <u>※PPAによる設置は補助対象外</u> <u>出力10kW未満で全量自家消費又は余剰型配線</u> で、 <u>電力会社</u> <u>の電力系統に連係</u> ができ、 <u>未使用品</u> であること。	300,000円
定置型蓄電池設備 設置工事		定置型蓄電池設備の設置工事 常時、太陽光発電と接続し、電力を充放電できる <u>リチウムイオン</u> <u>蓄電池</u> を使用したもので <u>蓄電容量が17.76kWh未満かつ電</u> <u>力会社の電力系統に連系</u> できること。	500,000円
V2H 設備 設置工事	1/2	V2H 設備(双方向充放電設備)の導入及び設置工事 住宅の太陽光発電設備と接続し、 <u>電気自動車等への充電</u> <u>機能と電気自動車等から住宅へ電力供給する機能</u> を有し ており、充電及び放電の出力は <u>概ね6kW</u> とする。	250,000円

付帯リフォーム（補助区分C）

※( )内は、既存住宅耐震改修と合せて行うリフォームの補助上限額となります。

補助メニュー	補助率等	補助要件	補助上限額
内外装リフォーム	1/2	補助区分 A・B の工事と合せて行う内外装リフォーム又は、 既存住宅耐震改修と合せて行う内外装リフォーム 建築基準法で規定するシックハウス対策に準拠した材料等 を使用すること。	300,000円 (450,000円)
節湯水栓 水廻りリフォーム		補助区分 A・B の工事と合せて行う水廻りリフォーム又は、 既存住宅耐震改修と合せて行う水廻りリフォーム <u>節湯水栓を備えたキッチン及び洗面化粧台リフォーム</u> を補助 対象とします。	100,000円 (150,000円)



併用OK

「みらいエコ住宅 2026 事業」等の国の補助制度と併用が可能です。  
※北方型住宅 ZERO の場合、ZEH 支援事業、次世代 ZEH+(注文・建売・TPO)  
実証事業及び次世代 HEMS 実証事業との併用はできません。

願うくらし、あつまる。



国で実施している主な補助制度

- ・ 未来エコ住宅2026事業（国土交通省）HP：<https://mirai-eco2026.mlit.go.jp/>
- ・ 先進的窓リノベ2026事業（環境省） HP：<https://window-renovation2026.env.go.jp/>
- ・ 給湯省エネ2026事業（経済産業省） HP：<https://kyutou-shoene2026.meti.go.jp/>

※国の補助制度については各ホームページをご覧ください。施工店又は販売店様にお問合せください。

願う暮らし、あつまる。

